

Einrichten einer festen IP-Adresse unter Windows XP

Aufruf der Systemsteuerung über <Start> <Systemsteuerung>



Abbildung 1 Desktop ...

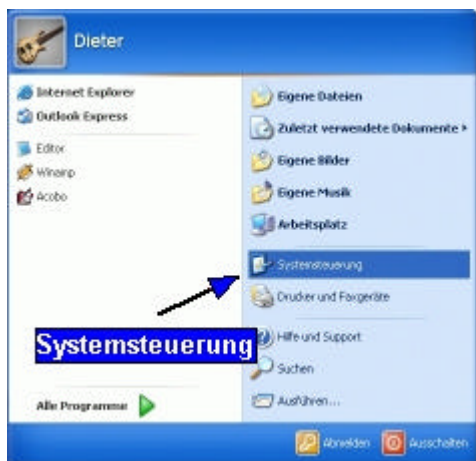


Abbildung 2 Startmenü

In der Systemsteuerung den Eintrag <Netzwerk- und Internetverbindungen> auswählen (Doppelklick)

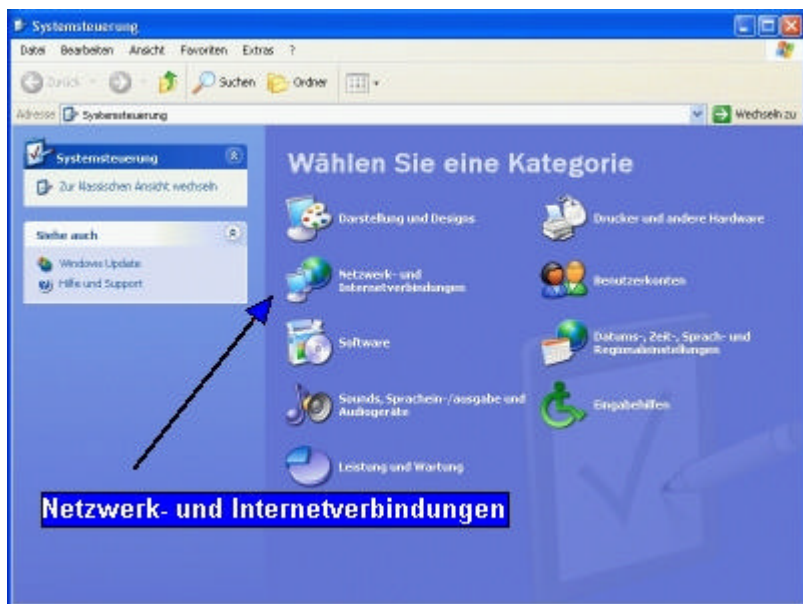


Abbildung 3 Systemsteuerung

Auswahl der <Netzwerkverbindungen>

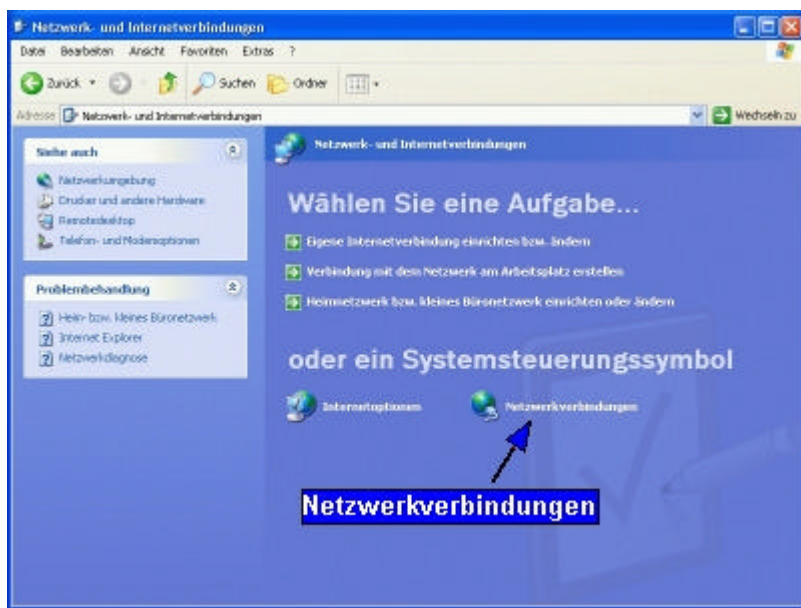


Abbildung 4 Netzwerk- und Internetverbindungen

Auswahl der zu bearbeitenden LAN-Verbindung

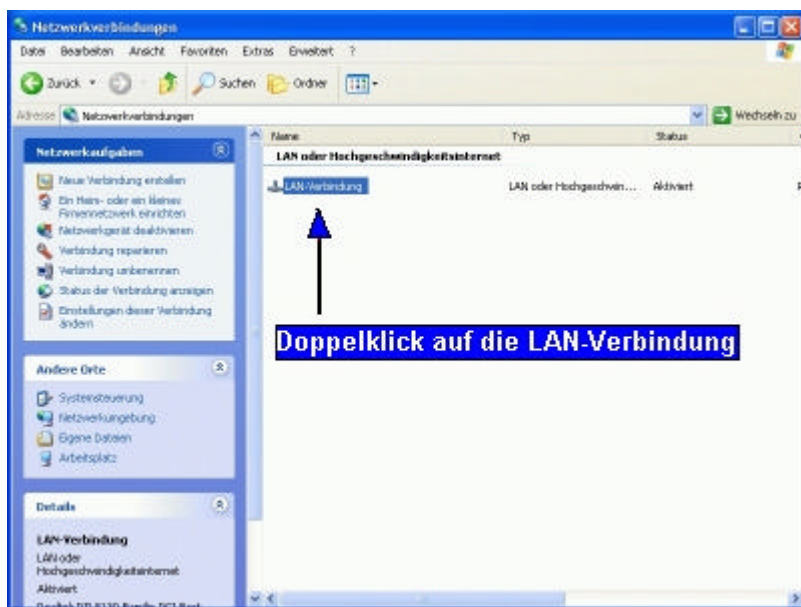


Abbildung 5 Netzwerkverbindungen

Im Statusfenster die <Eigenschaften> der LAN-Verbindung aufrufen

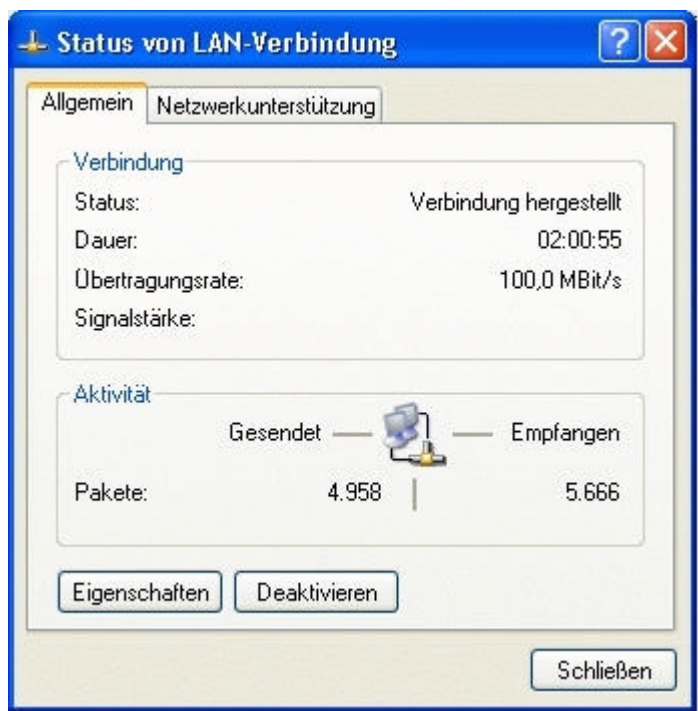


Abbildung 6 Status von LAN-Verbindung

In den Eigenschaften der LAN-Verbindung die <Eigenschaften> des Internetprotokolls (TCP/IP) aufrufen

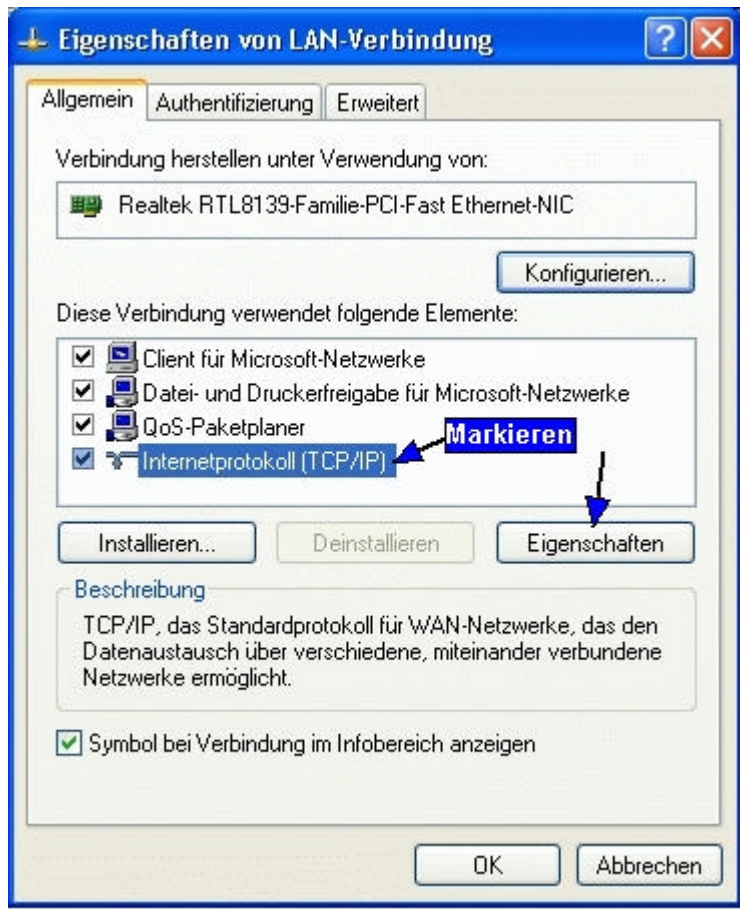


Abbildung 7 Eigenschaften von LAN-Verbindung

<Folgende IP-Adresse verwenden> markieren und die Daten eintragen

<Folgende DNS-Serveradressen verwenden> markieren und die Daten eintragen

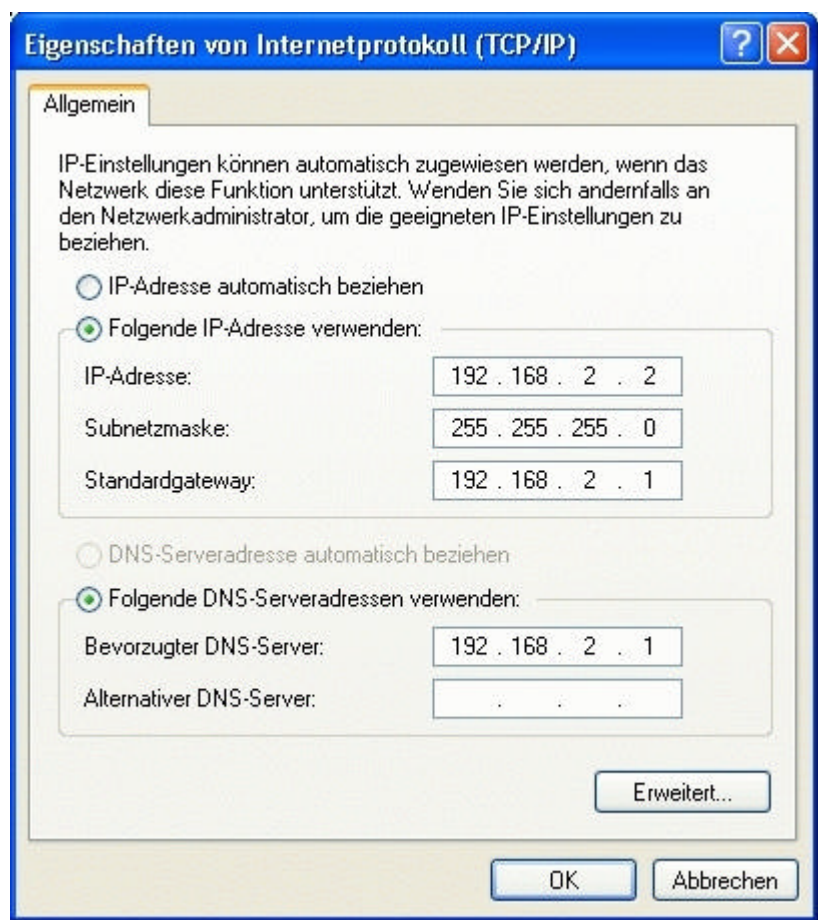


Abbildung 8 Eigenschaften von Internetprotokoll (TCP/IP)

Sollen weitere Rechner eine IP-Adresse erhalten, tragen Sie bei den anderen Rechnern folgende IP-Adressen ein:

- 192.168.2.3
- 192.168.2.4
- 192.168.2.5
-