

## Einrichten einer festen IP-Adresse unter Windows 9x (Windows 95 / 98 / 98SE / ME)

Erstellt unter Windows ME und der Netzwerkkarte T-Sinus 130 Data.

Aufruf der Systemsteuerung über <Start> <Einstellungen> <Systemsteuerung>

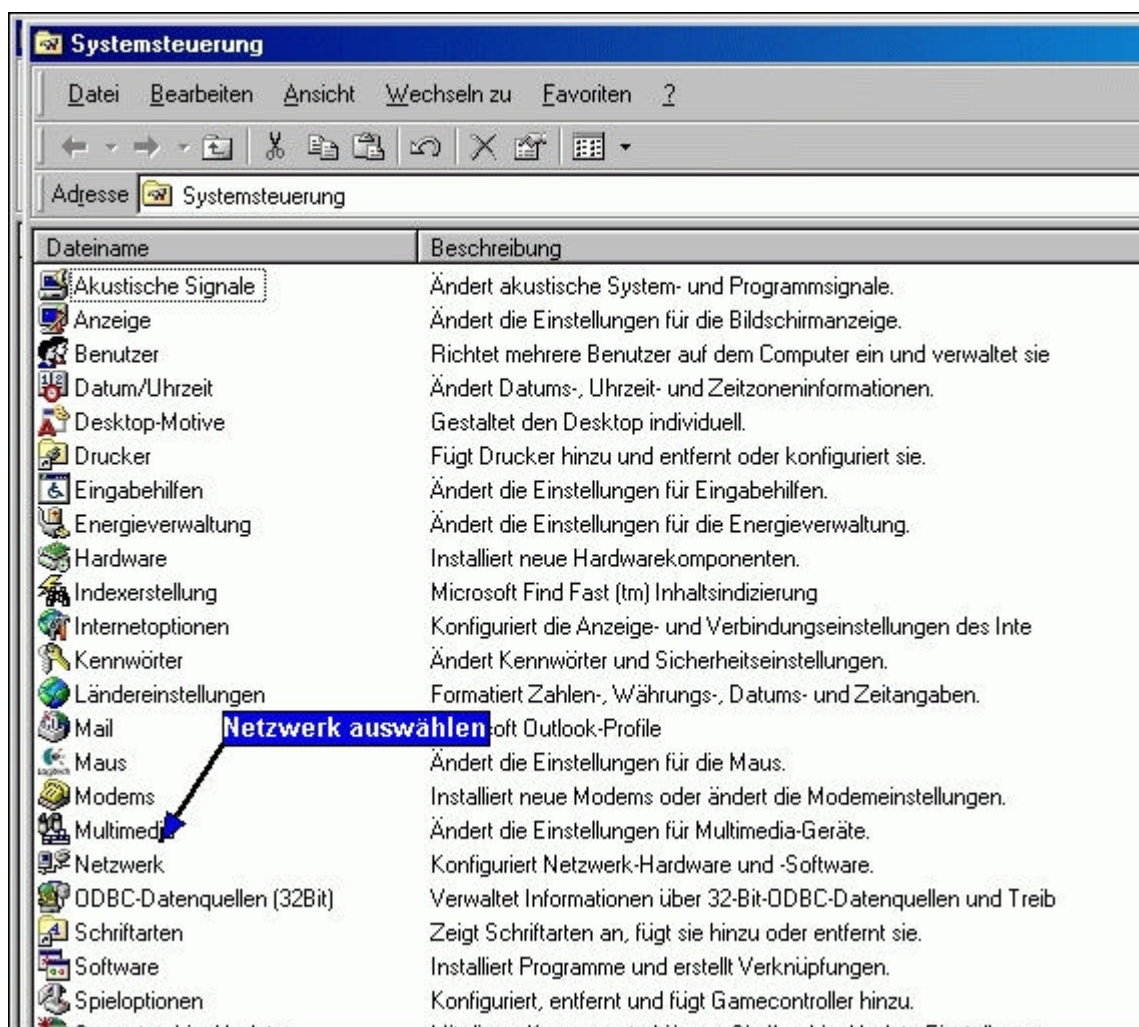


Abbildung 1 Systemsteuerung

In der Systemsteuerung den Eintrag <Netzwerk> auswählen (Doppelklick)

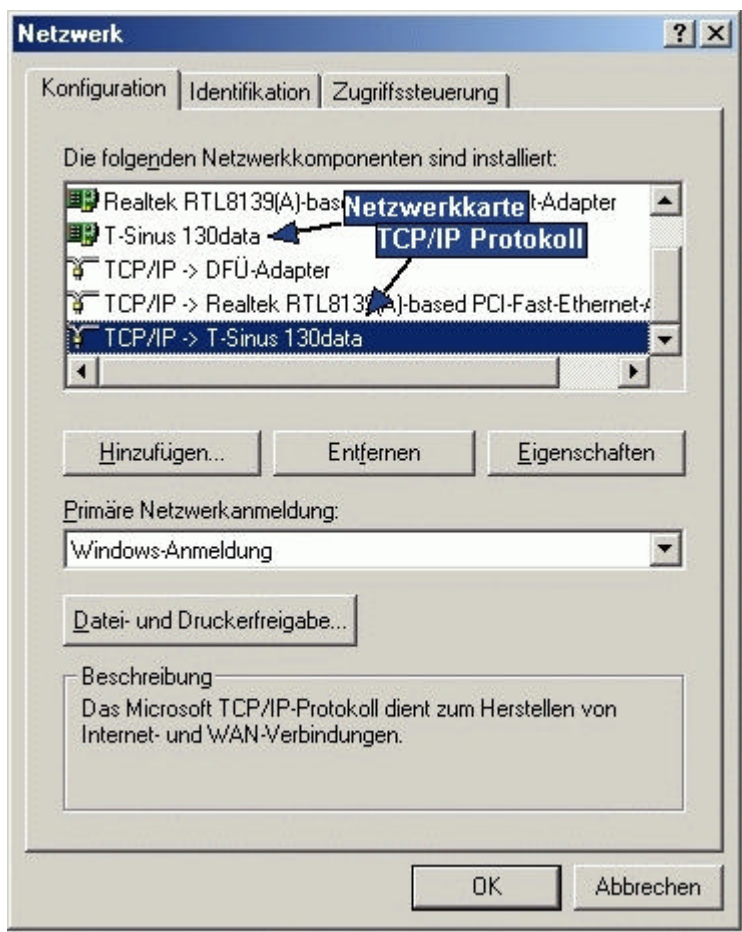


Abbildung 2 Netzwerk

<Eigenschaften> des TCP/IP Protokolls ihrer Netzwerkkarte auswählen  
TCP/IP -> {Netzwerkkarte} (in diesem Beispiel: TCP/IP -> T-Sinus 130 Data)

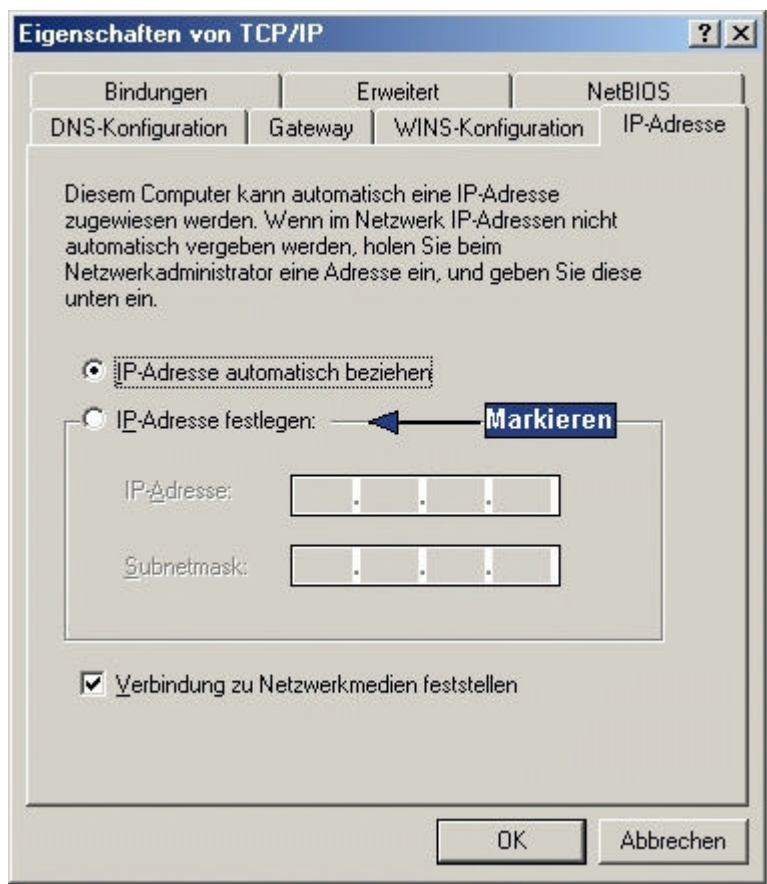


Abbildung 3 Eigenschaften von TCP/IP

Bei einer Standardinstallation sollte der Punkt <**IP-Adresse automatisch ...**> markiert sein  
Markieren des Punktes <**IP-Adresse festlegen**> um eine feste IP-Adresse zu verwenden

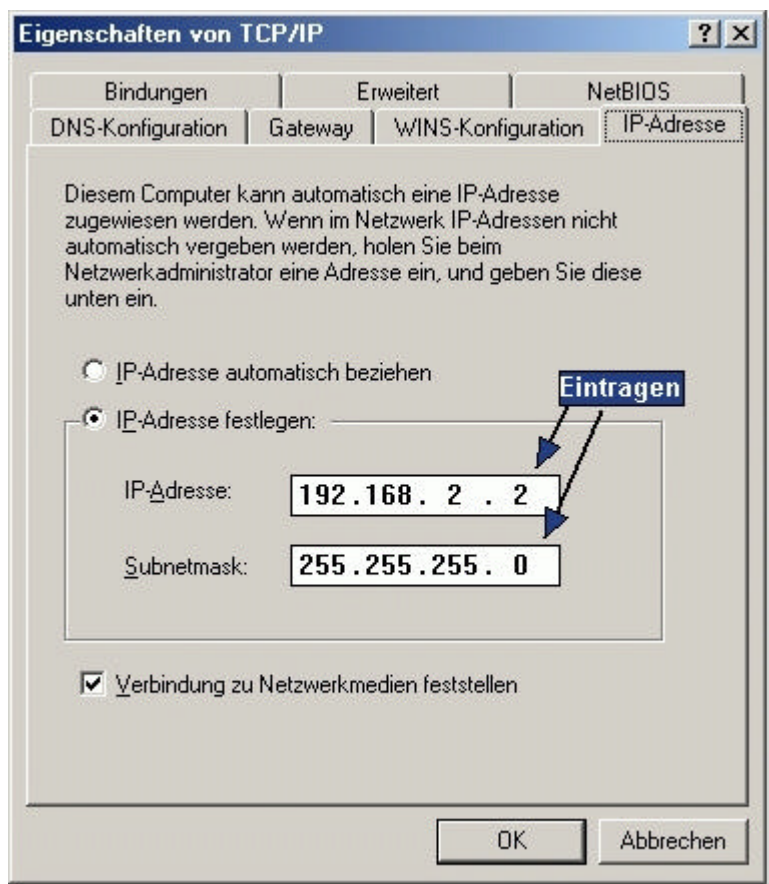


Abbildung 4 Eigenschaften von TCP/IP (2)

### Eintragen der IP-Adresse und der Subnetmask

Sollen weitere Rechner eine IP-Adresse erhalten, tragen Sie bei den anderen Rechnern folgende IP-Adressen ein:

- 192.168.2.3
- 192.168.2.4
- 192.168.2.5
- .....

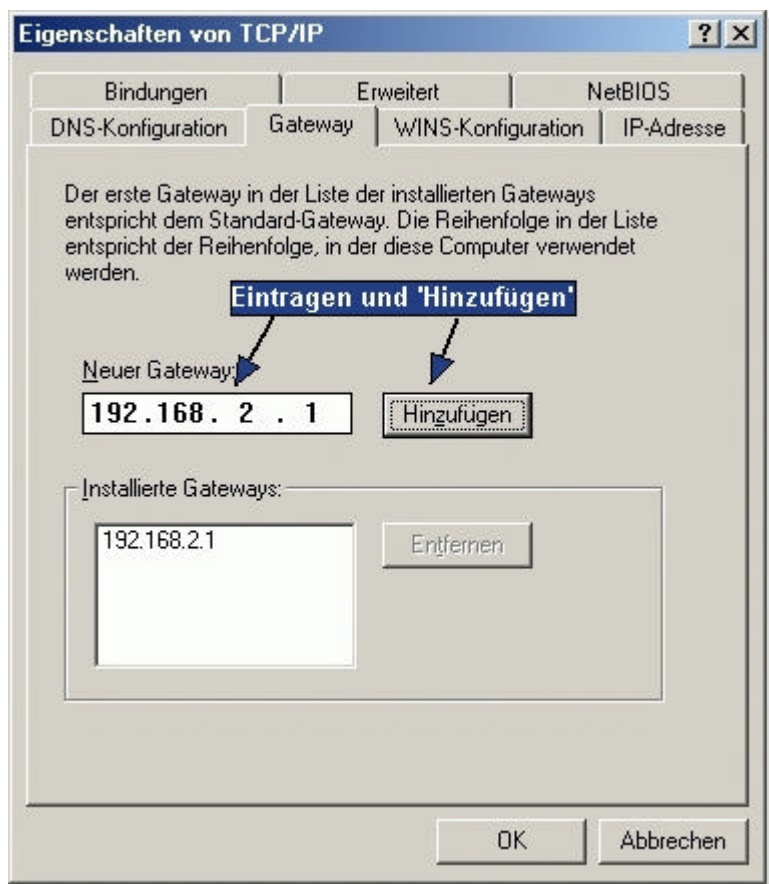


Abbildung 5 Eigenschaften von TCP/IP (3)

IP-Adresse des Routers bei <Neuer Gateway> eintragen und mit <Hinzufügen> übernehmen  
Wird dann bei <Installierte Gateway> eingetragen.  
Keine weiteren Gateways eintragen

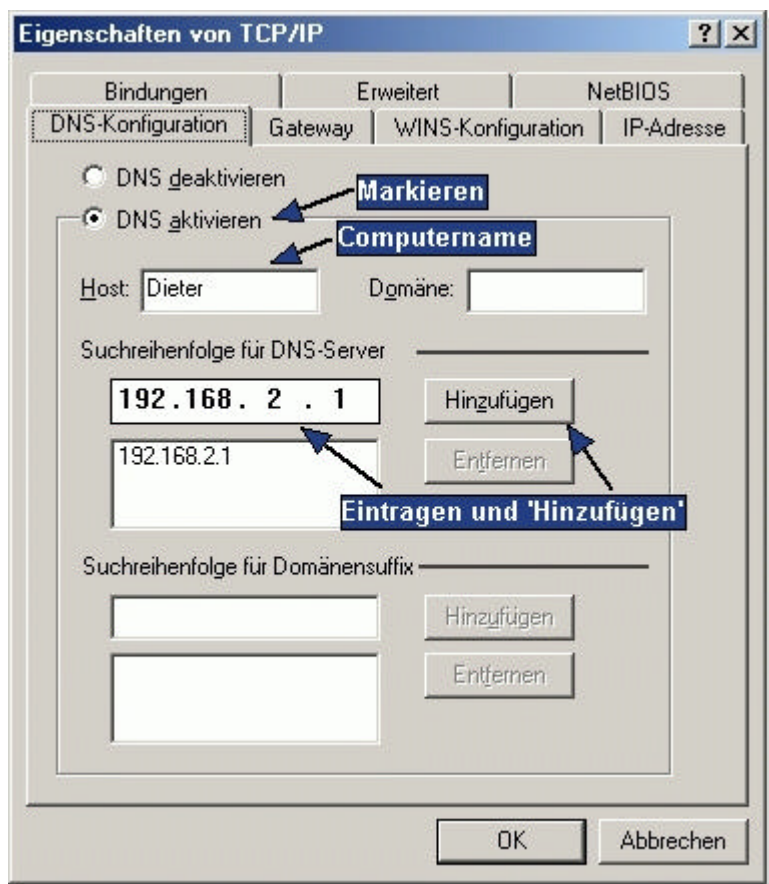


Abbildung 6 Eigenschaften von TCP/IP (4)

Markieren des Punktes **<DNS aktivieren>**

Im Feld **<Host>** einen Namen für den Rechner eintragen

IP-Adresse des Routers bei **<Suchreihenfolge für DNS-Server>** eintragen und mit **<Hinzufügen>** übernehmen

Wird dann in das Feld darunter eingetragen

Keine weiteren DNS-Server eintragen

Alle offenen Fenster mit **<OK>** bestätigen, nach einem Neustart hat der PC eine feste IP-Adresse.