

T-Eumex 620LAN

Jetzt mit der PC-Applikation T-Eumex Kommunikationscenter.

Sehr geehrte Kundin, sehr geehrter Kunde,

mit der Kommunikationssoftware T-Eumex KommunikationsCenter werden Ihnen folgende Funktionen geboten:

Anrufbeantworter
Fax
Eurofiletransfer
PC-Telefon
Wahlhilfe
SMS- und MMS im Festnetz
Journal.

■ Faxempfang

Die T-Eumex 620LAN bietet Ihnen zusammen mit dem T-Eumex KommunikationsCenter sechs verschiedene Möglichkeiten, Faxe zu empfangen.

- Analoges Fax am a/b-Anschluss
- T-NetBox
- CF-Faxempfänger
- Faxapplikation der T-Eumex 620LAN
- Faxapplikation des T-Eumex KommunikationsCenters
- Faxapplikation des RVS ComCenter

Grundsätzlich können alle Applikationen gleichzeitig aktiv sein. Sie werden dann über die Zeiteinstellung und die Rufverteilung der T-Eumex 620LAN gesteuert, d.h. der Faxempfänger, welcher der gerufenen MSN zugeteilt ist und der die kürzeste Annahmezeit hat, wird das Fax entgegennehmen.

Empfehlung: Aktivieren Sie bitte nur eine Applikation zur Zeit!

Analoges Fax

Sie haben die Möglichkeit ein analoges Faxgerät an einen a/b-Anschluss zu betreiben. Bei der Einrichtung sollten Sie darauf achten, dass in der Rufverteilung dieser MSN nur der entsprechende Anschluss zugeteilt wird. So vermeiden Sie Probleme.

Konfigurationsprogramm - Eumex 620 LAN

Interne Anschlüsse

Anschluss

• 11 12 13 14 15 16

Wahlberechtigung

nur intern habant Ortsbereich

national international Doorline

Kurzwahlberechtigung

Endgerätyp

Telefon Anrufbeantworter Fax

Modem Kombigerät Doorline

Ankopfschutz

ein

Rufnummernanzeige (CLIP)

ein

Rufnummernübermittlung

ein Übermittelte Rufnummer: 4711

SMS im Festnetz

ein Rufnummer SMS Center: 0193010

Zeitkonto

ein Monatlich auffüllen Sofort auffüllen

Kontostand: 0 Min Füllbetrag: 0 Min

Erklärungen

Anschluss... einstellen
Passen Sie den internen Anschluss Ihren persönlichen Erfordernissen an.

Wahlberechtigung
Legen Sie fest, welche Einschränkungen für Gespräche über diesen Anschluss bestehen.

Endgerätyp
Wählen Sie den Endgerätyp aus, den Sie an diesem Anschluss betreiben.

Ankopfschutz
Kein Signalton durch anrufende Dritte während eines Gesprächs.

Rufnummernübermittlung
Auswahl der abgehend genutzten Rufnummer (MSN). Die hier eingestellte Rufnummer (MSN) wird für abgehende Verbindungen übermittelt. Die dafür anfallenden Verbindungskosten werden dieser Rufnummer (MSN) zugeordnet.

SMS im Festnetz
Sofern Sie ein SMS-fähiges Endgerät angeschlossen haben geben Sie die Rufnummer des SMS Centers ein.

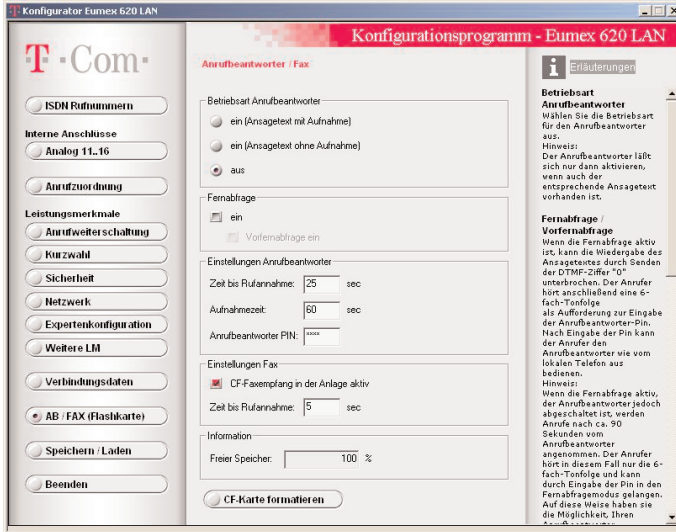
Zeitkonto

T-NetBox

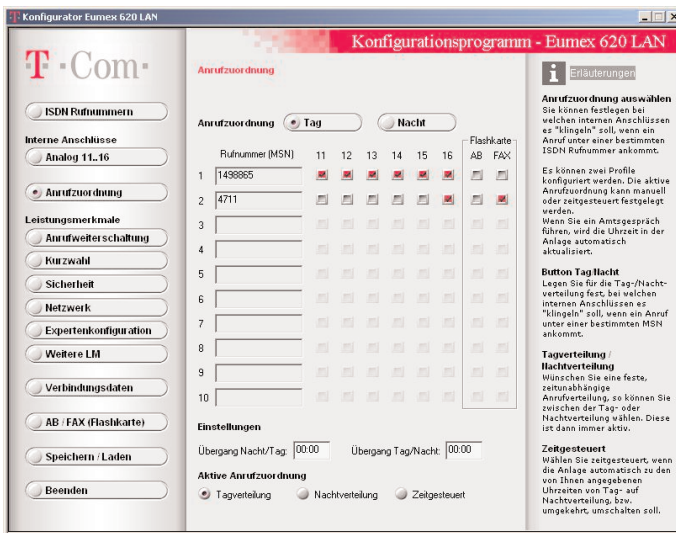
Die T-NetBox bietet Ihnen die Möglichkeit Faxe zu empfangen. Ein eingegangenes Fax wird Ihnen über die MWI-LED der T-Eumex 620LAN signalisiert. Bitte beachten Sie für die Aktivierung und die Abfrage von eingegangenen Faxen die entsprechende Dokumentation zur T-NetBox.

CF-Faxempfänger

Diese Möglichkeit ergibt sich, wenn Sie eine CF-Speicherkarte in der Anlage einsetzen. Im Konfigurator unter der Maske „Anrufbeantworter / Fax“ können Sie den Faxempfänger aktivieren.



In der Maske „Anrufzuordnung“ müssen Sie noch die entsprechende MSN zuordnen.



Ein eingegangenes Fax wird Ihnen über die MWI-LED der T-Eumex 620LAN signalisiert.
Über die Faxapplikation der T-Eumex 620LAN, welches Sie unter Programme > T-Eumex 620LAN starten können Sie das erhaltene Fax auslesen und bearbeiten.

■ **Faxapplikation der T-Eumex 620LAN**

Mit der Faxapplikation der T-Eumex 620LAN können Sie auch ohne CF-Speicherkarte Faxe empfangen und versenden. Starten Sie dazu das Programm unter: Programme > T-Eumex 620LAN. Bitte beachten Sie dabei auch die Konfiguration der Faxapplikation.

■ **Faxapplikation des T-Eumex KommunikationsCenters**

Mit der Faxapplikation des T-Eumex KommunikationsCenters können Sie Faxe empfangen und versenden. Starten Sie dazu das Programm unter: Programme > T-Eumex KommunikationsCenter. Bitte beachten Sie dabei auch die Konfiguration des Faxapplikation.



Mit diesem Programm können Sie keine Faxe aus der CF-Speicherkarte auslesen.

■ **Faxapplikation des Teledat RVS CommCenters**

Mit der Faxapplikation des Teledat RVS CommCenters können Sie Faxe empfangen und versenden. Starten Sie dazu das Programm unter: Programme > Teledat RVS-COM > CommCenter. Bitte beachten Sie dabei auch die Konfiguration des Faxapplikation.



Mit diesem Programm können Sie keine Faxe aus der CF-Speicherkarte auslesen.