

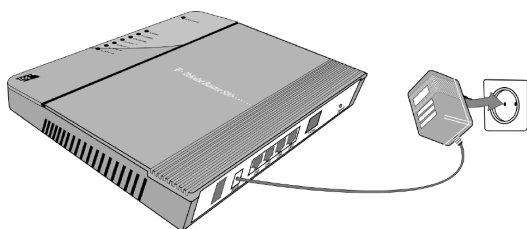
Teledat Router 830

Kurzbedienungsanleitung

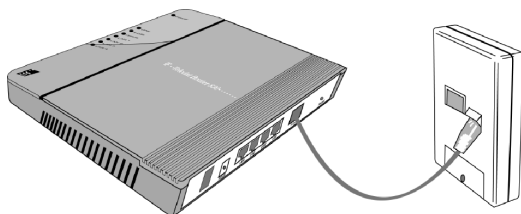


Bitte beachten Sie unbedingt auch die Sicherheitshinweise für den Umgang mit diesem Produkt, wie sie in der Bedienungsanleitung aufgeführt sind. Eine Haftung der Deutschen Telekom für Schäden aus nicht bestimmungsgemäßem Gebrauch oder unsachgemäßer Handhabung kann nicht übernommen werden.

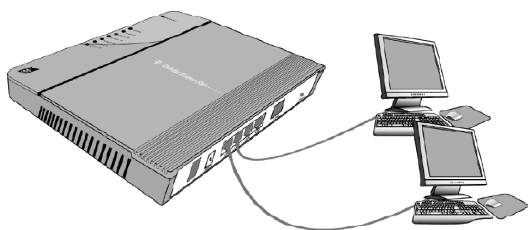
Hardwareinstallation



Anschluss an das Stromnetz: Stecken Sie den Stecker des dünnen Kabels in die Anschlussbuchse für das Steckernetzgerät im Teledat Router. Schließen Sie das Steckernetzgerät über eine eigene Steckdose an. Schalten Sie Ihren Router ein, sodass die Anzeige **Power** leuchtet.



DSL-Anschluss: Stecken Sie eines der im Lieferumfang enthaltenen RJ-45 Kabel in die T-DSL-Buchse am Teledat Router. Das andere Ende stecken Sie in den Splitter. Nach erfolgreichem Aufbau der DSL-Verbindung leuchtet die LED **T-DSL**.



LAN-Anschluss: Stecken Sie das zweite im Lieferumfang enthaltene Kabel in eine der mit **LAN1** bis **LAN4** gekennzeichneten Buchsen an der Rückseite des Gerätes. Das andere Ende stecken Sie in die Buchse der Ethernet-Schnittstelle an Ihrem Rechner.

Die folgende Tabelle beschreibt die Anzeigen und Anschlüsse Ihres Teledat Routers 830.

LED	Beschreibung
Power	Leuchtet, wenn das Gerät eingeschaltet und betriebsbereit ist.
VPN	Leuchtet, wenn eine VPN-Verbindung aufgebaut ist.
T-DSL	Blinkt bei der Initialisierung und leuchtet permanent nach erfolgreichem Aufbau der DSL-Verbindung.
Online	Leuchtet, wenn eine DSL-/Breitbandverbindung zum ISP besteht.
LAN1 bis LAN4	Leuchtet orange bei einer 10 MBit-Verbindung und grün bei einer 100MBit-Verbindung.
Anschluss	Beschreibung
I/O	Ein- / Ausschalter
5 VDC3A	Buchse zum Anschluss des Steckernetzgerätes
LAN1 bis LAN4	LAN-Anschlüsse (Ethernet): kann sowohl als Patch- und als Uplinkport verwendet werden.
T-DSL	T-DSL-Anschluss (Verbindung zum Splitter)
Reset	Reset-Taste: setzt den Router auf Werkseinstellungen zurück, wenn er im laufenden Betrieb etwa fünf Sekunden gedrückt wird.

Einbindung in das LAN

Prüfen Sie die **TCP/IP-Konfiguration** Ihres Rechners. Die Einstellungen sind für alle Betriebssysteme ähnlich. Für das Betriebssystem **Windows XP** ist die Netzwerkkonfiguration im Folgenden beschrieben.

TCP/IP einrichten

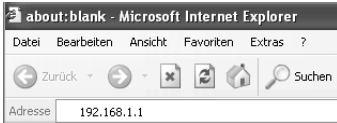
1. Unter **Windows XP** wählen Sie „Start“ – „Systemsteuerung“ – „Netzwerk“ – „Internetverbindungen“ und anschließend „Netzwerkverbindungen“. Klicken Sie mit der rechten Maustaste auf die Verbindung, die Sie einrichten möchten, und wählen Sie „Eigenschaften“.
2. Wählen Sie „Internetprotokoll (TCP/IP)“ im Register „Allgemein“ und klicken auf „Eigenschaften“.
3. Im Fenster „Eigenschaften von Internetprotokoll (TCP/IP)“ klicken Sie auf „IP-Adresse automatisch beziehen“.
4. Klicken Sie auf „DNS-Serveradresse automatisch beziehen“.
5. Klicken Sie auf „Erweitert“, öffnen Sie das Register „IP-Einstellungen“, und entfernen Sie alle evtl. installierten Gateways. Bestätigen Sie anschließend mit „OK“.
6. Klicken Sie auf „OK“, um die Änderungen zu speichern.
7. Achten Sie darauf, dass im Dialogfeld „Eigenschaften von LAN-Verbindung“ ausschließlich die Komponente "Internetprotokoll (TCP/IP)“ aktiviert ist, und klicken Sie auf „OK“, um das Fenster zu schließen.
8. Starten Sie Ihren Computer neu, wenn Sie dazu aufgefordert werden.

TCP/IP-Einstellungen überprüfen

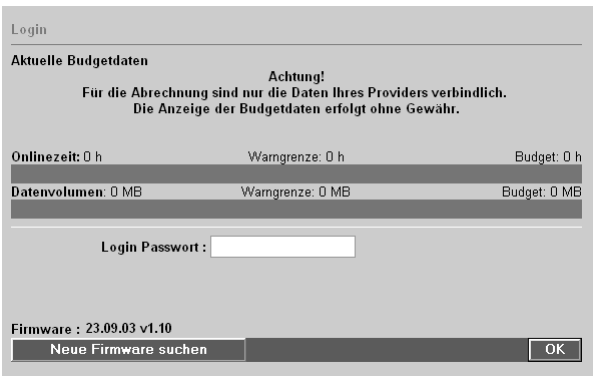
1. Klicken Sie in der Task-Leiste auf „Start“ – „Programme“ – „Zubehör“ und wählen Sie „Eingabeaufforderung“.
2. Geben Sie im Fenster „Eingabeaufforderung“ den Befehl „ipconfig“ ein, und drücken Sie die Eingabetaste. Daraufhin werden Informationen zur IP-Adresse, der Subnet-Maske und dem Standard-Gateway Ihres Computers angezeigt.

Teledat Router 830 konfigurieren

Die Konfiguration Ihres Teledat Routers erfolgt über einen Web-Konfigurator. Dieser wird über einen Internet-Browser aufgerufen. Im Beispiel ist der Microsoft Internet Explorer® dargestellt. Sie können ebenso den Netscape Navigator®, Opera® oder andere verwenden.



Öffnen Sie Ihren Internet-Browser. Rufen Sie den Web-Konfigurator auf, indem Sie die IP-Adresse Ihres Teledat Routers eingeben. Diese lautet bei Auslieferung: **192.168.1.1**. Bestätigen Sie Ihre Eingabe mit **Enter**.

The image shows a screenshot of a web-based configuration interface for a Teledat Router. At the top, it says 'Login'. Below that, there is a section for 'Aktuelle Budgetdaten' with a warning: 'Achtung! Für die Abrechnung sind nur die Daten Ihres Providers verbindlich. Die Anzeige der Budgetdaten erfolgt ohne Gewähr.' The interface displays several status metrics: 'Onlinezeit: 0 h', 'Warngrenze: 0 h', 'Budget: 0 h', 'Datenvolumen: 0 MB', 'Warngrenze: 0 MB', and 'Budget: 0 MB'. There is a 'Login Passwort:' field with a text input box. At the bottom, it shows 'Firmware : 23.09.03 v1.10' and a button labeled 'Neue Firmware suchen' next to an 'OK' button.

Geben Sie hier das Kennwort für den Teledat Router ein. Bei Auslieferung ist werksseitig das Passwort **1234** eingestellt.

Tragen Sie dieses unter **Login Passwort** ein. Bestätigen Sie die Eingabe durch Klick auf **OK**.

Bei Erstinbetriebnahme werden Sie aufgefordert, ein neues Passwort zu vergeben.

Starten Sie dann den Assistenten, um die wichtigsten Einstellungen für die Inbetriebnahme Ihres Teledat Routers vorzunehmen.

The image shows a screenshot of a configuration assistant window titled 'Assistent zur Schnellkonfiguration'. The section is 'PPPoE / T-DSL-Verbindungsdaten'. It contains several input fields: 'Benutzerkennung:' with a long text box, 'Kennwort:' with a shorter text box, 'Kennwort bestätigen:' with another text box, and 'Max. Leerlaufzeit: 45' with a text box. There is also a checkbox for 'Verbindung immer aktiv:'. At the bottom, there are 'Zurück' and 'OK' buttons.

Geben Sie hier die Daten für Ihren Internetzugang an, die Sie von T-Online oder Ihrem **ISP** (Internet Service Provider) erhalten haben.

Tragen Sie **Benutzerkennung** und **Kennwort** ein. Wiederholen Sie die Eingabe des Kennworts bei **Kennwort bestätigen**.

Tipp

Für einen T-Online-Zugang mit der Anschlusskennung 000123456789, T-Online-Nummer 091131410099 und Mitbenutzernummer 0001 ergibt sich beispielsweise folgende Benutzerkennung: 000123456789091131410099#0001@t-online.de.

Tragen Sie die **Max. Leerlaufzeit** ein. Diese Zeit gibt an, wie lange eine Verbindung bestehen bleibt, wenn keine Daten übertragen werden. Im Beispiel heißt das, nach 45 Sekunden ohne Datentransfer wird die bestehende Verbindung beendet.

Aktivieren Sie die Option **Verbindung immer aktiv**, baut der Router die Verbindung nicht ab, sondern bleibt immer online.

Bestätigen Sie Ihre Auswahl mit **OK**. Im folgenden Fenster werden Ihre Einstellungen zusammenfassend dargestellt. Klicken Sie auf **OK**, um die Konfiguration Ihres Internetzugangs abzuschließen, den Sie jetzt direkt testen können.

Optional können Sie die Budgetinformationen erfassen (siehe Bedienungsanleitung ab Seite 24).

Budgetkontrolle > Konfiguration

Grundeinstellungen
 Budgetkontrolle: Aktiv
 Verbindungsunterbrechung: Aktiv (bei Erreichen der Warngrenze)
 Monatsbudget beginnt mit Tag:

Datenvolumen
 Budget für Datenvolumen: Aktiv
 Gesamtbudget: MB / Monat
 Warngrenze: MB / Monat

Onlinezeit
 Budget für Onlinezeit: Aktiv
 Gesamtbudget: Stunden / Monat
 Warngrenze: Stunden / Monat

SysLog
 Regelmäßiger Statusbericht: Aktiv
 Warnmeldung: Aktiv
 Warnintervall: Minuten

In den **Grundeinstellungen** können Sie die **Budgetkontrolle** und die **Verbindungsunterbrechung** aktivieren und den Beginn Ihres **Abrechnungszeitraumes** festlegen.

Sie können Ihr Onlinekonto anhand der **Onlinezeit** und/oder des **Datentransfervolumens** messen. Aktivieren Sie die gewünschte(n) Funktion(en) und geben Sie **Gesamtbudget** und **Warngrenze** an.

Bei Bedarf können Sie die **Protokollfunktionen** über **Syslog** aktivieren.

Status Budget aktiv für: PPPoE
 Router in Betrieb seit: 0000 h : 19 min : 26 s

Aktuelle Budgetdaten
Achtung!
Für die Abrechnung sind nur die Daten Ihres Providers verbindlich. Die Anzeige der Budgetdaten erfolgt ohne Gewähr.
 Abrechnungszeitraum beginnt am 01. Tag des Monats.

Onlinezeit: 0.1 h Warngrenze: 60 h Budget: 80 h

Datenvolumen: 8.7 MB Warngrenze: 80 MB Budget: 100 MB

WAN Status

Modus	IP-Adresse	Zeit
PPPoE	217.85.68.247	0000:07:27

ADSL Status

Modus	Status	Upstream	Downstream
G.DMT	SHOWTIME	160000	864000

Wählen Sie in der Menüleiste Ihres Teledat Routers den Punkt **Home**.

In diesem Statusfenster erhalten Sie einen Überblick über Ihre Internetaktivitäten.

Der Abschnitt **Aktuelle Budgetdaten** informiert Sie bei konfigurierter Budgetkontrolle über den Stand Ihres Onlinekontos.

Klicken Sie auf **PPPoE anwählen** im Bereich **WAN-Status**, um manuell eine Verbindung zu Ihrem ISP aufzubauen.

Bei korrekter Konfiguration Ihres DSL-Zuganges wird dann die im angewählten Netzwerk vergebene **IP-Adresse** angezeigt. Klicken Sie auf **PPPoE beenden**, um eine aktive Verbindung zu beenden. Im Abschnitt **ADSL-Status** wird der aktuelle Status der DSL-Verbindung beschrieben. Ist die DSL-Leitung erkannt und die Initialisierung (**Initialization**) abgeschlossen, können Sie eine Internetverbindung aufbauen (**Showtime**).

Herausgeber:

Deutsche Telekom AG Stand: 09/2003