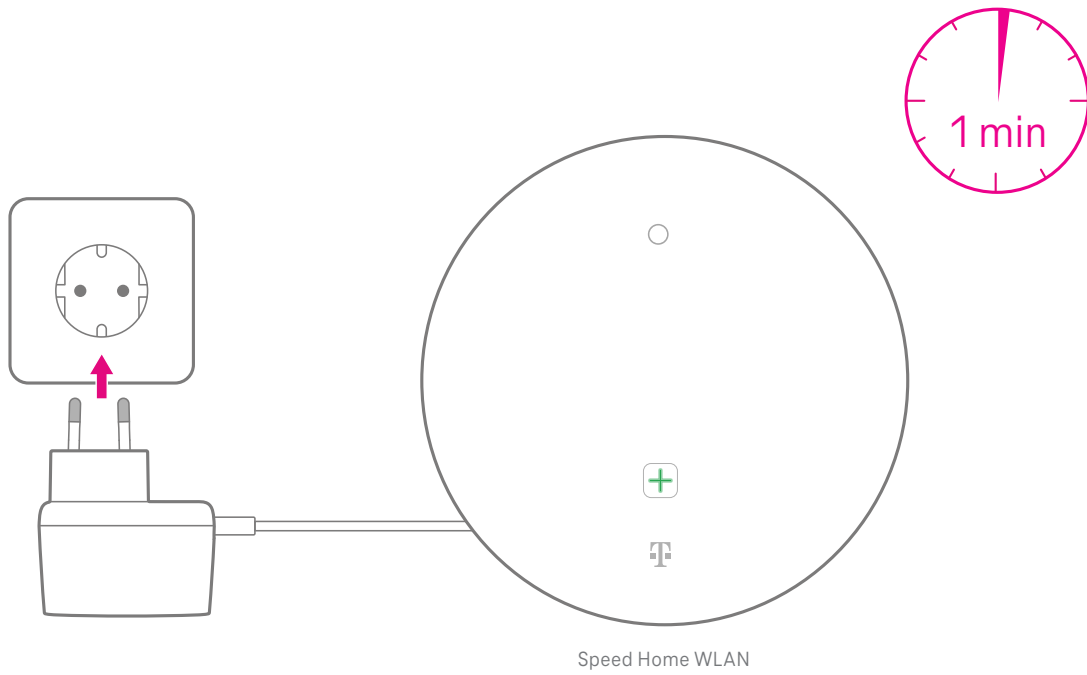


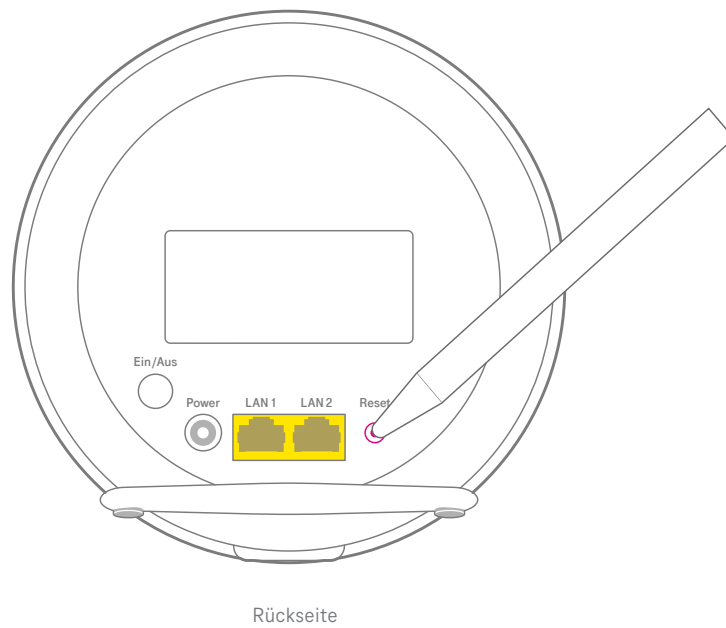
SCHNELLSTARTANLEITUNG SPEED HOME WLAN AM SPEEDPORT 7

Um Ihren Speed Home WLAN vollumfänglich mit Ihrem Speedport 7 nutzen zu können, müssen Sie während der Verbindung beider Geräte **einmalig ein Software-Update durchführen**.

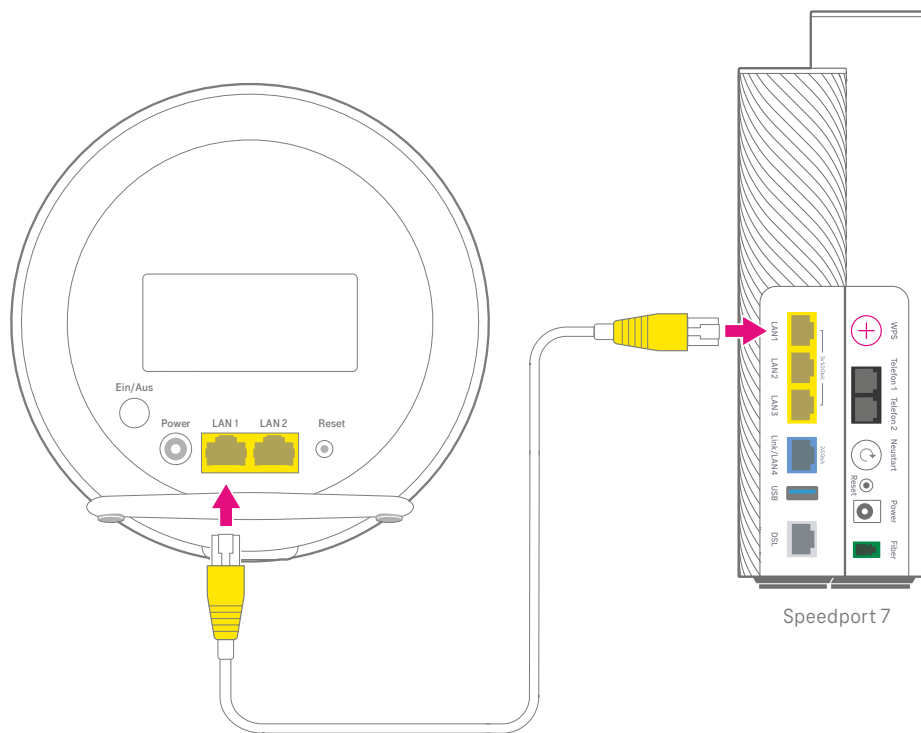
Weitere Updates erhält Ihr Speed Home WLAN danach automatisch.



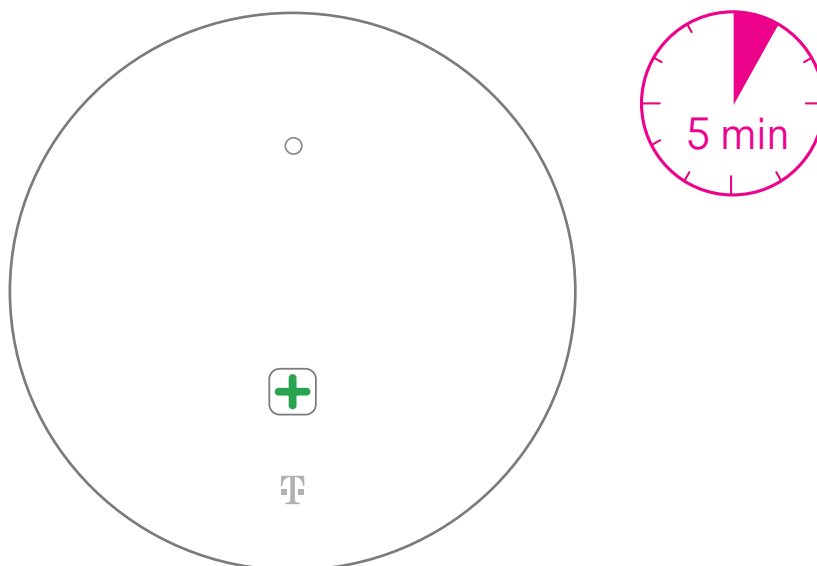
Stellen Sie sicher, dass Ihr Speedport 7 eingeschaltet und mit dem Internet verbunden ist. Stecken Sie das Netzteil Ihres Speed Home WLAN ein und warten Sie 1 Minute.



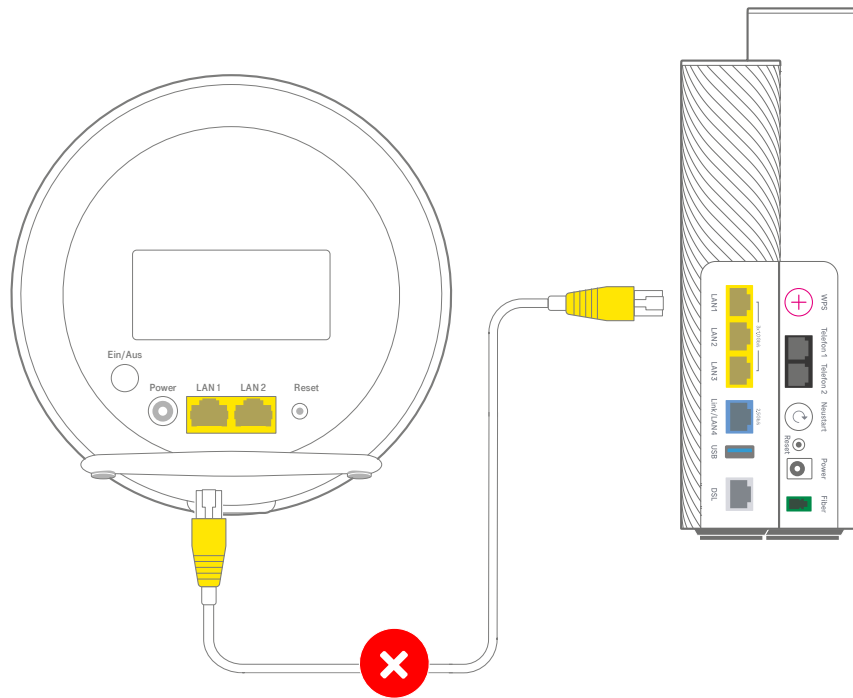
Drücken Sie bitte kurz die versenkte Reset-Taste auf der Rückseite Ihres Speed Home WLAN.



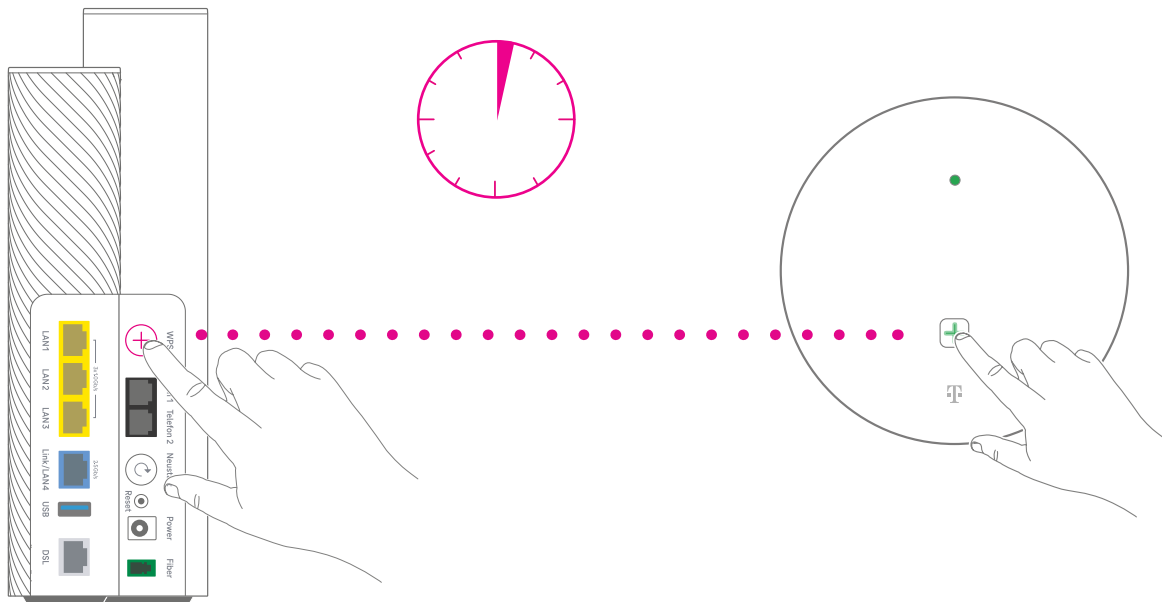
Schließen Sie Ihren Speed Home WLAN über ein LAN-Kabel an den Speedport 7 an. Die Installation der Software startet nun automatisch.



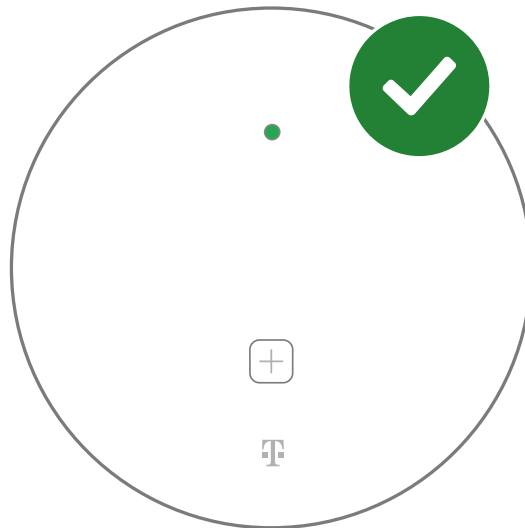
Nach etwa 5 Minuten ist die Installation der Software abgeschlossen. Die obere Leuchtanzeige des Speed Home WLAN erlischt und die **+Taste** beginnt wieder langsam grün zu pulsieren.



Sie können das LAN-Kabel zwischen Ihrem Speedport 7 und dem Speed Home WLAN jetzt entfernen. Das einmalig notwendige Software-Update ist damit erfolgreich abgeschlossen.



Um die Geräte zu verbinden, drücken Sie nun die **+WPS-Taste** an der Rückseite Ihres Speedport 7. Drücken Sie innerhalb von 2 Minuten die **+Taste** am Speed Home WLAN.








Sobald die obere Leuchtanzeige des Speed Home WLAN dauerhaft grün ist, haben Sie die Einrichtung abgeschlossen.

Herzlichen Glückwunsch!




Ihr Speed Home WLAN ist nun erfolgreich mit Ihrem Speedport 7 verbunden und einsatzbereit.

Auf der Seite <https://www.telekom.de/hilfe/geraete/service/wlan/optimieren> finden Sie Tipps, wo Sie Ihre WLAN-Geräte am besten aufstellen - für eine optimale WLAN-Versorgung in Ihrem Zuhause.

Leuchtanzeigen

-  leuchtet Optimal verbunden.
-  pulsiert Gerät wartet darauf, mit dem Speedport 7 verbunden zu werden.
-  blinkt Bitte warten. Beschäftigt.
-  blinkt WLAN-Verbindung nicht gut. Position bitte verändern.
-  blinkt Keine WLAN-Verbindung. Position unbedingt ändern.

Bei folgenden Leuchtbildern bitte Software des Speed Home WLAN nach Anleitung aktualisieren:

-  leuchtet Reiner WLAN-Verstärker-Modus. Software Update für Betrieb mit Speedport 7 erforderlich.
-  leuchtet &  pulsiert Gerät wartet darauf, verbunden zu werden. Software Update für Betrieb mit Speedport 7 erforderlich.

Erfahrene Mitarbeiter stehen Ihnen während
der üblichen Geschäftszeiten unter der
Hotline 0800 33 01000 oder im Internet unter www.telekom.de/hilfe zur Verfügung.

Schnellstartanleitung für Speed Home WLAN am Speedport 7 - kurz
Ausgabe 13.08.2025
Herausgeber:
Telekom Deutschland GmbH
Landgrabenweg 149
53227 Bonn