

## Installation USB Treiber der Eumex 401 für Windows XP / Vista

Falls Sie das Konfigurationsprogramm der Eumex 401 von unserer Internetseite heruntergeladen haben, müssen Sie das Konfigurationspaket zuerst entpacken.

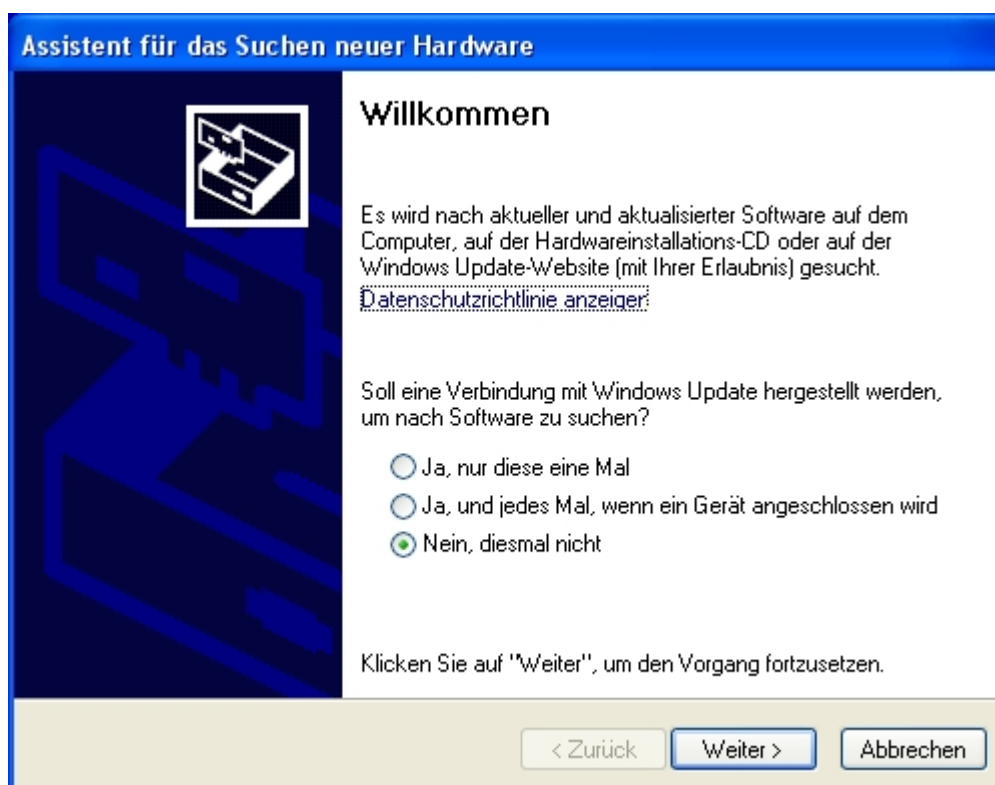
Entpacken Sie die Datei durch Doppelklick.

Nach dem Entpacken wird im selben Verzeichnis ein neuer Ordner „Eumex 401“ angelegt.

Die Installation des Konfigurationsprogramms startet automatisch.

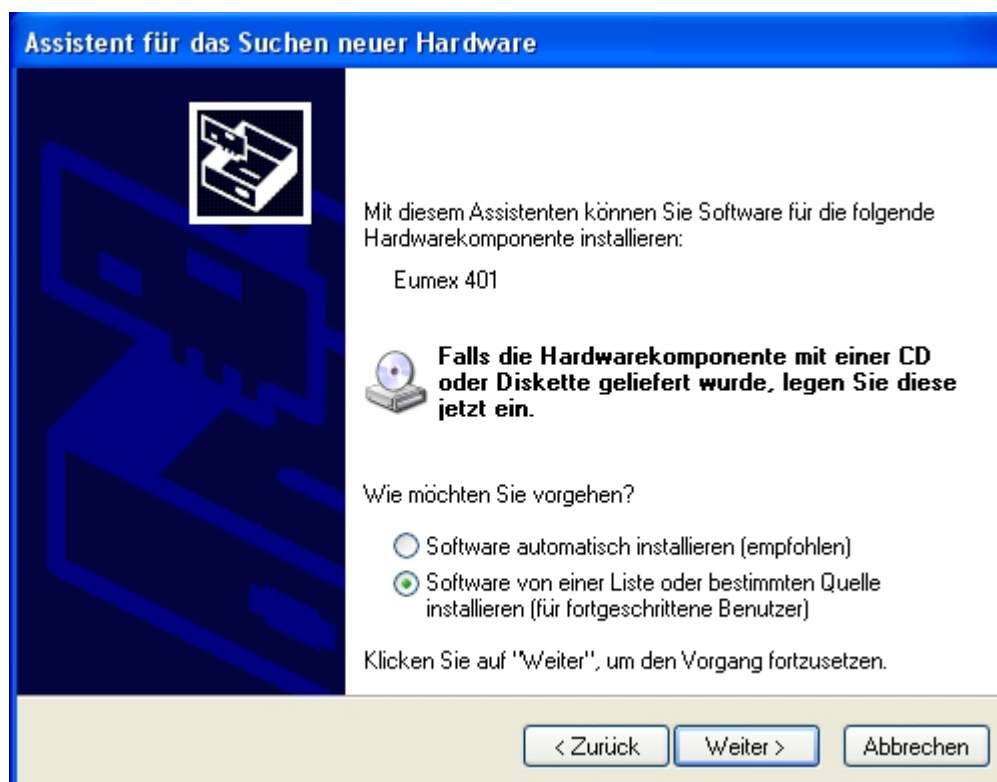
Nach der Installation des Konfigurationsprogramms, verbinden Sie die Eumex 401 per USB mit Ihrem PC.

Es erscheint automatisch der Hardwareassistent.



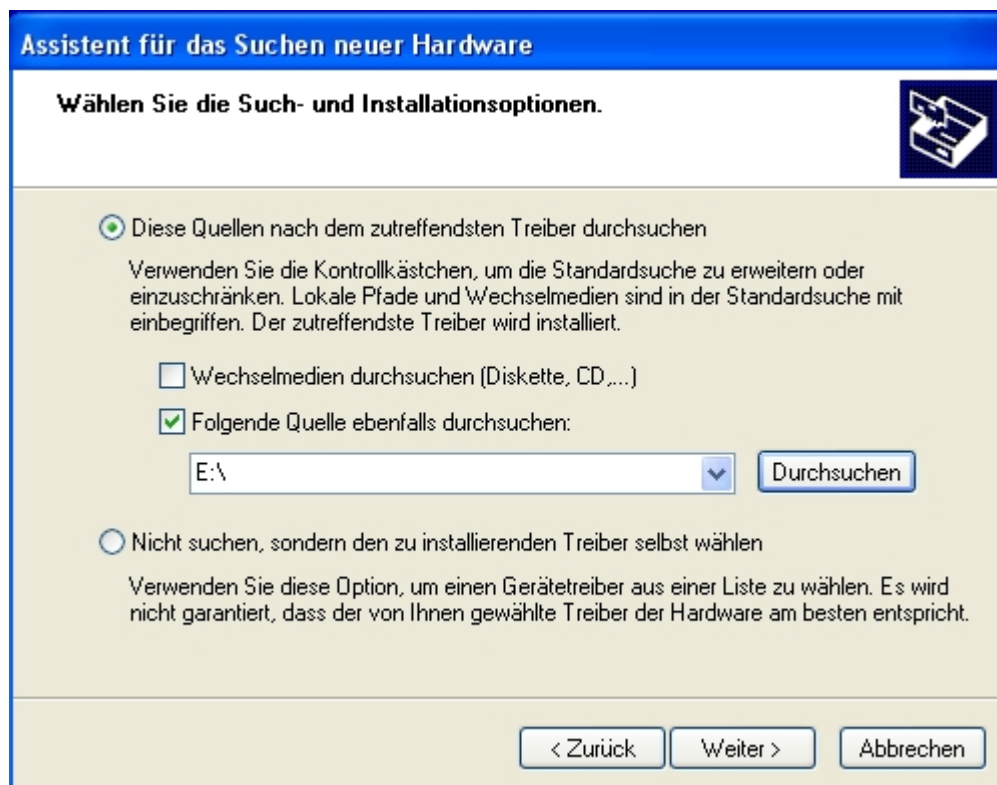
Wählen Sie hier „Nein, diesmal nicht“

Klicken Sie anschließend auf den Button „Weiter“



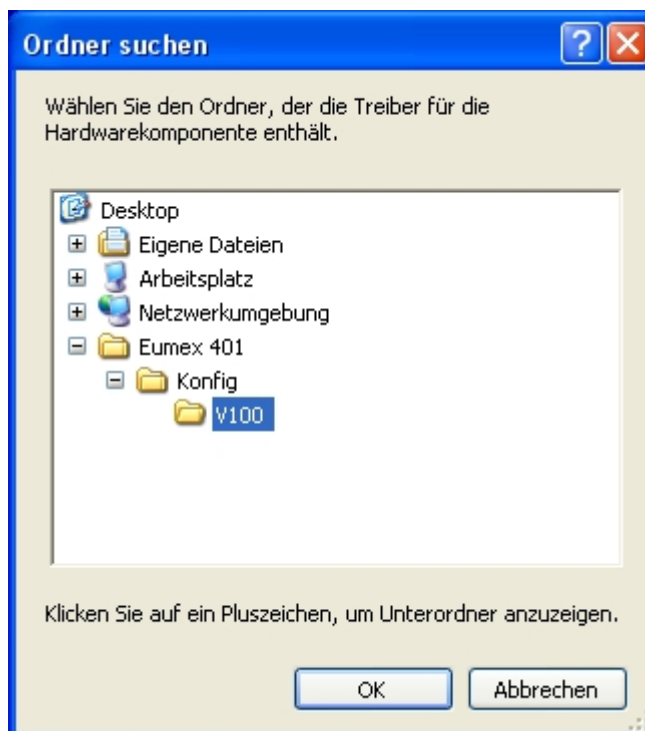
Im nächsten Schritt wählen Sie „Software von einer Liste oder bestimmten Quelle installieren.....“

Klicken Sie auf „Weiter“

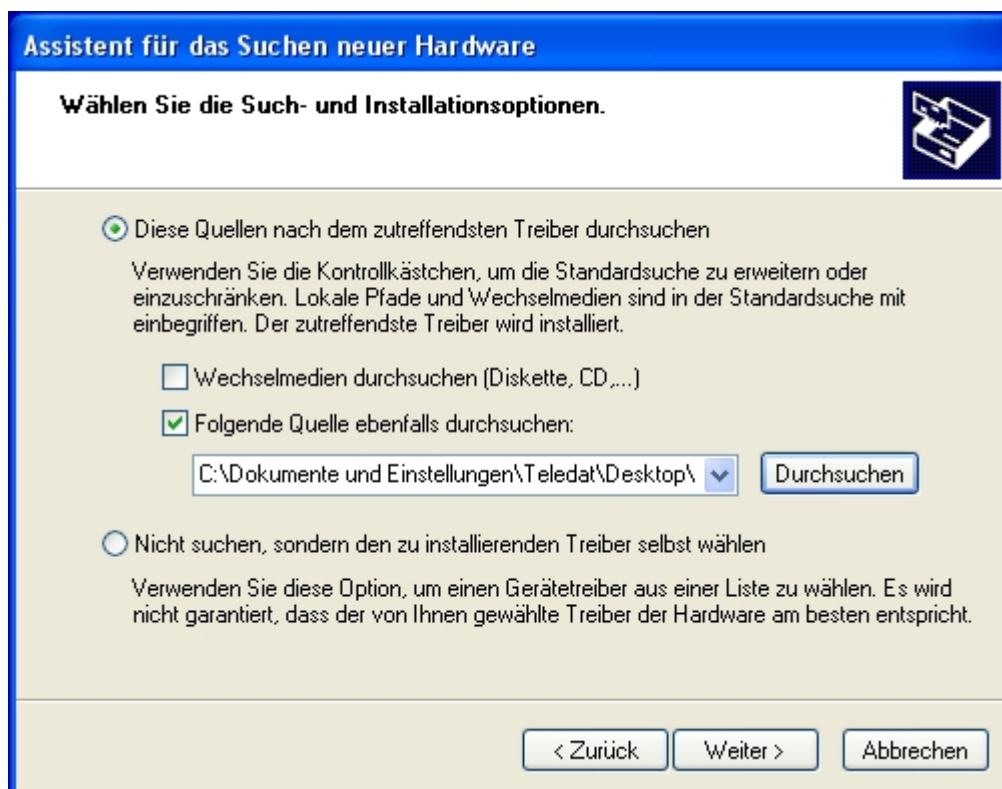


Wählen Sie „Folgende Quellen ebenfalls durchsuchen:“

Über den Button „Durchsuchen“ wählen Sie den neuen Ordner „Eumex 401- Konfig -V100“ aus.



Bestätigen Sie mit „OK“



Klicken Sie auf „Weiter“



Nach der Installation der Treiber bestätigen Sie mit „Fertig stellen“.  
Anschließend können Sie die Eumex 401 konfigurieren.