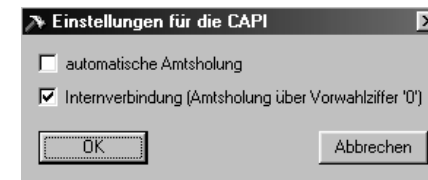
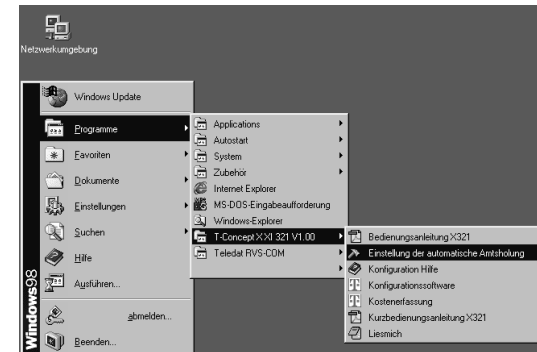


Neue Leistungsmerkmale
für die Telefonanlage
T-Concept XI321
ab Firmware V 1.03

Kosten kontrollieren

Kostenerfassung der Verbindungen am PC

Jetzt ist es möglich die Verbindungsdaten auch über den internen ISDN-Anschluss auszulesen. Dazu wird lediglich im PC eine ISDN-Karte mit Softwareinstallation benötigt. Die Ausgabe über die PC- oder ISDN-Schnittstelle wird in der PC-Konfiguration eingerichtet. Wenn Sie jetzt das im Lieferumfang enthaltene Programm »Kostenerfassung« starten, erfolgt die Datenübertragung über den internen ISDN-Anschluss.



Neues Programm auf der CD

Auf der beiliegenden CD-Rom ist ab der Version 1.1 ein Zusatzprogramm zur Einstellung der Amtsholung enthalten. Dieses Programm wird mit der übrigen Anwendungssoftware automatisch auf Ihrem PC installiert. Die Nutzung des Programms ist in dem nachfolgenden Abschnitt beschrieben. Der Abschnitt »Wichtiger Hinweis zur CAPI-Installation« auf Seite 28 Ihrer Bedienungsanleitung entfällt damit zukünftig.

Einstellung der automatischen Amtsholung

Sie können mit Hilfe des Programms »Einstellung der automatischen Amtsholung« für die CAPI die Art der Amtsholung festlegen:

- **Automatische Amtsholung:** Wird eine Rufnummer über die CAPI gewählt, wird automatisch eine »0« als Vorwahlziffer für die Amtsholung vorgewählt (Werkseinstellung). In dieser Einstellung ist keine Verbindung zwischen PC`s am internen ISDN-Anschluss möglich.
- **Internverbindung:** Sie müssen die Vorwahlziffer »0« für die Amtsholung selbst eingeben. In dieser Einstellung sind interne Verbindungen zwischen PC`s am internen ISDN-Anschluss möglich.

Für die Einrichtung unter Windows NT müssen Sie über Administratorenrechte verfügen.

Starten Sie das Programm »Einstellung der Automatischen Amtsholung« und wählen Sie die Art der Amtsholung aus. Die globale Einstellung im Konfigurationsprogramm, ob »automatische Amtsholung« oder »Telefonieren mit Vorwahlziffer« angewendet wird, hat für die CAPI keinen Einfluss.

Infobox

Wenn Sie bereits Telefonnummern für die Datenübertragung gespeichert haben, wird die Amtsholung nachträglich angepasst.

In Betrieb nehmen

Nehmen Sie Ihre Telefonanlage selbst in Betrieb

Mit Hilfe des Windows-Konfigurationsprogramms

In der Verpackung Ihrer Telefonanlage befindet sich eine CD mit dem Windows - Konfigurationsprogramm. Sie können die Konfiguration über die PC-Schnittstelle der Telefonanlage durchführen. Ist in Ihrem PC eine ISDN-Karte installiert, können Sie die Konfigurierung Ihrer Telefonanlage auch über den internen ISDN-Bus vornehmen. Installieren Sie das Konfigurationsprogramm und Sie können Ihre Telefonanlage jederzeit selbst nach Ihren Wünschen konfigurieren.

Die Konfigurierung über einen PC ist grundsätzlich der Konfigurierung über Telefon vorzuziehen. Auf Ihrem PC muss Windows 95/98 oder Windows NT installiert sein.

Infobox

Die erste Konfiguration der Telefonanlage muss über die PC-Schnittstelle erfolgen! Dazu muss lediglich die Telefonanlage mit dem PC verbunden werden. Endgeräte brauchen nicht angeschlossen zu sein. Ohne diese Erstkonfiguration können Sie später nicht die Konfiguration über den internen ISDN-Bus nutzen.

Konfiguration der Telefonanlage über die PC-Schnittstelle

- Beachten Sie die Hinweise auf Seite 13 der Bedienungsanleitung.
- Verbinden Sie die PC-Schnittstelle der Telefonanlage über das Verbindungskabel (im Lieferumfang) mit Ihrem PC.

Konfiguration der Telefonanlage über den internen ISDN-Bus

Sie können Ihre Telefonanlage über den internen ISDN-Bus konfigurieren.

Jeder PC mit PC-Karte am internen ISDN-Bus, kann sich mit der Konfigurations-Software in die Telefonanlage einwählen, um die Telefonanlage zu konfigurieren. Es gibt keine zeitliche Begrenzung, in der die Einwahl erfolgen muss. Ein Download der Telefonanlagen-Software ist über den internen Bus nicht möglich.

- Verbinden Sie die ISDN-Karte mit dem internen ISDN-Bus.

Konfigurieren für beide Varianten

- Starten Sie das auf Ihrem PC installierte Konfigurationsprogramm.
- Bevor Sie mit der Konfigurierung beginnen, wählen Sie bitte das passende Konfigurationsprogramm aus
Für die PC-Schnittstelle: »Konfigurationssoftware«
Für den ISDN-Bus: »Freier Konfigurator (ISDN)«
- Konfigurieren Sie Ihre Telefonanlage.

Konfigurieren

In der Konfigurierung können Sie dem Kurzwahl-Index (00...99) die externe Rufnummer zuordnen. Die externe Rufnummer muss mindestens 3stellig sein. Die Bedienung der Kurzwahl ist in der Bedienungsanleitung auf Seite 61 beschrieben.

Beginnen Sie mit dem »Einstieg in die Konfigurierung der Anlage über Telefon« wie auf Seite 81 der Bedienungsanleitung beschrieben.

6

Kennziffer



Kurzwahl-Index



Externe
Rufnummer

