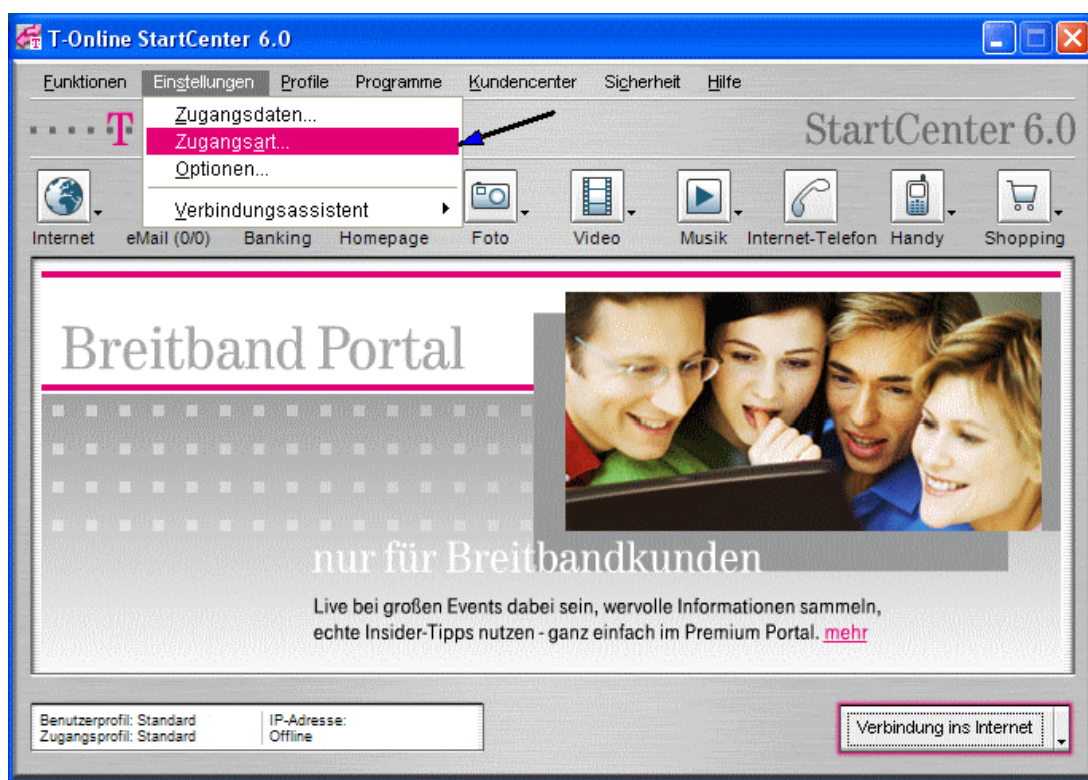


Konfiguration der T-Online Software V6.0

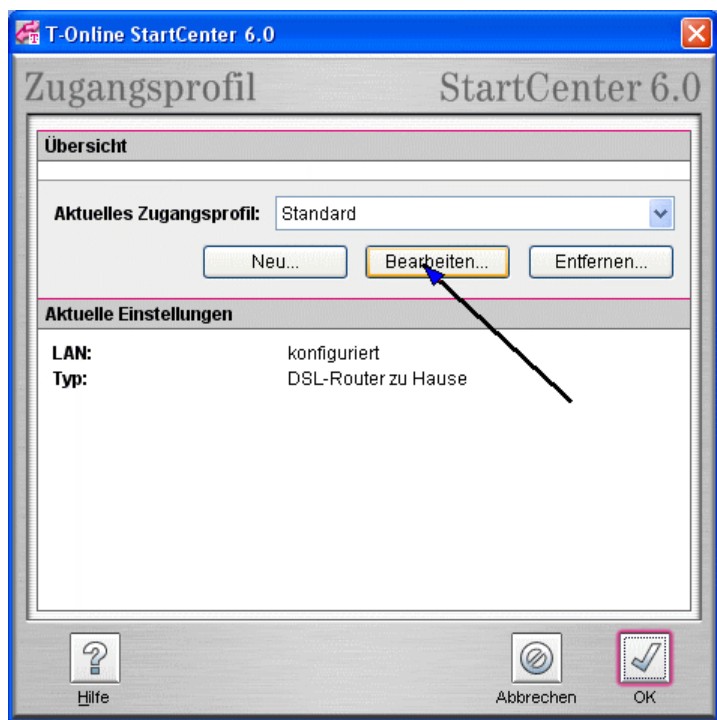
Zum Betrieb an einem Router (LAN und/oder WLAN)

T-Online Software V6.02 → siehe ab Seite 6

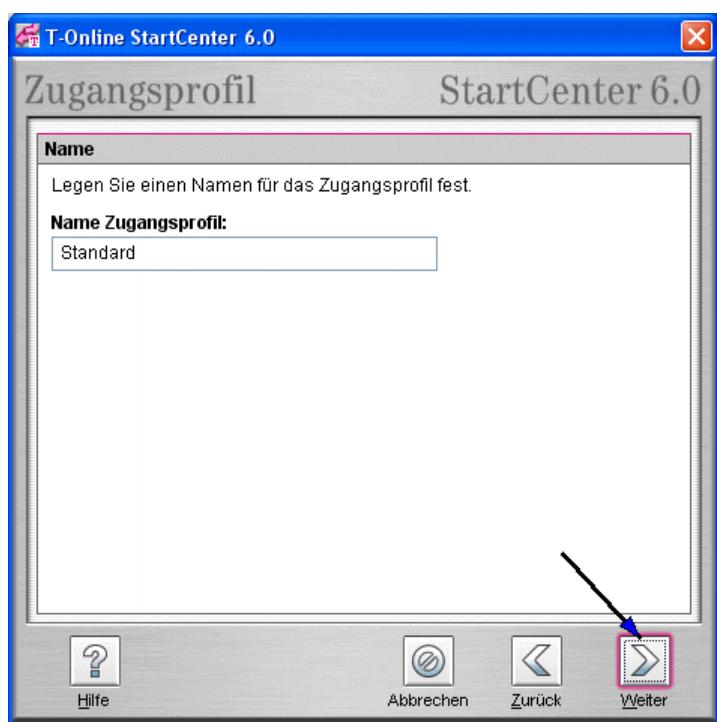
T-Online Software V5.0 → siehe ab Seite 13



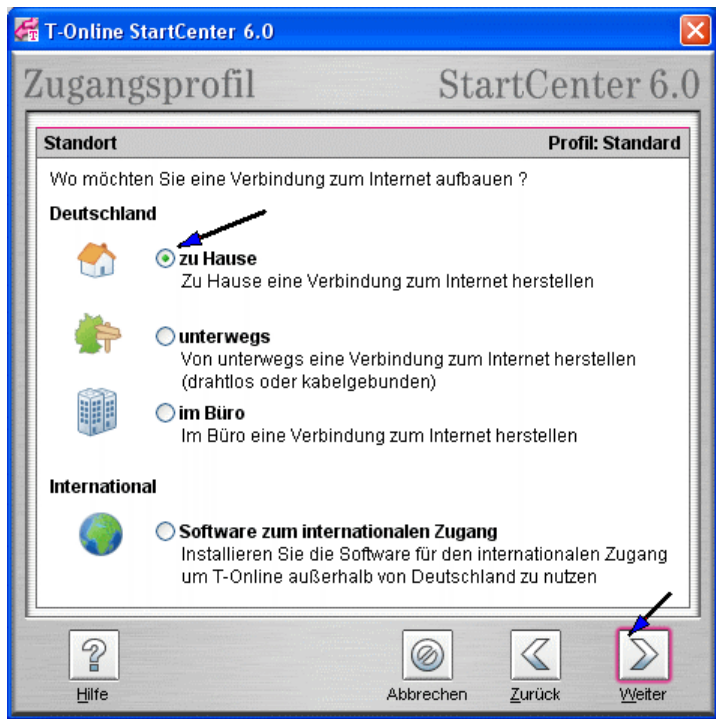
Im T-Online StartCenter über **<Einstellungen>** **<Zugangsart>** den Internetzugang konfigurieren (sollte dieser Menüpunkt nicht vorhanden sein → siehe ab Seite 6)



Über die Schaltfläche **<Bearbeiten>** kann das aktuelle Zugangsprofil bearbeitet werden



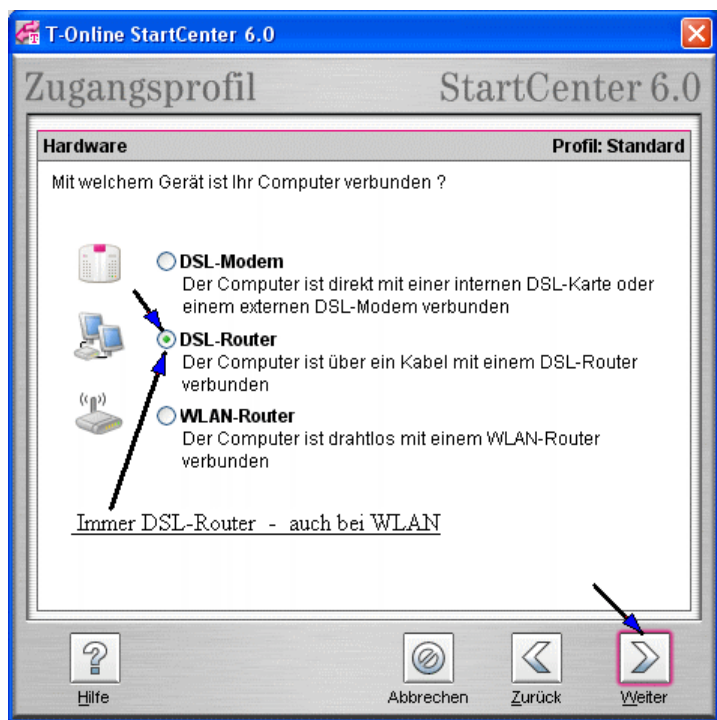
Mit **<Weiter>** ins nächste Menü



Standort **zu Hause** auswählen und mit **<Weiter>** zum nächsten Menü

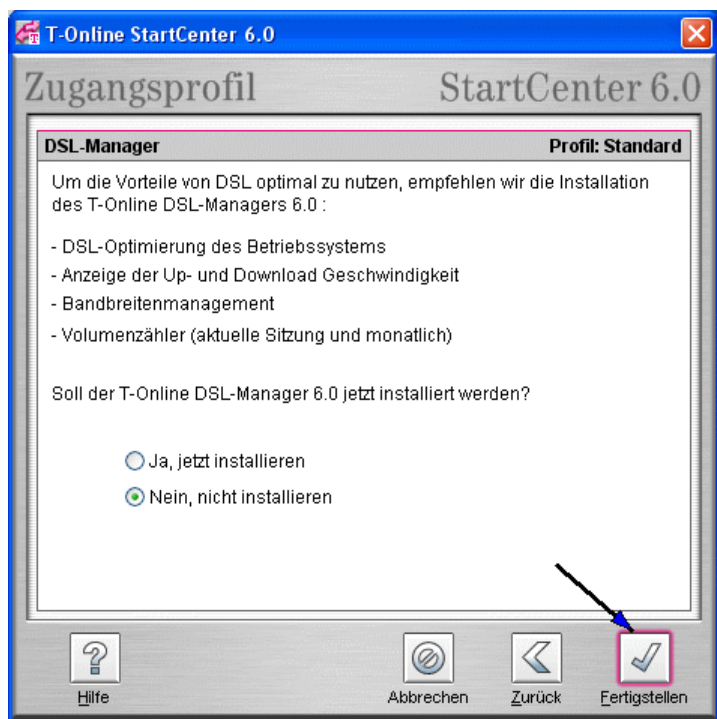


Zugangsart **DSL** markieren und mit **<Weiter>** zum nächsten Menü

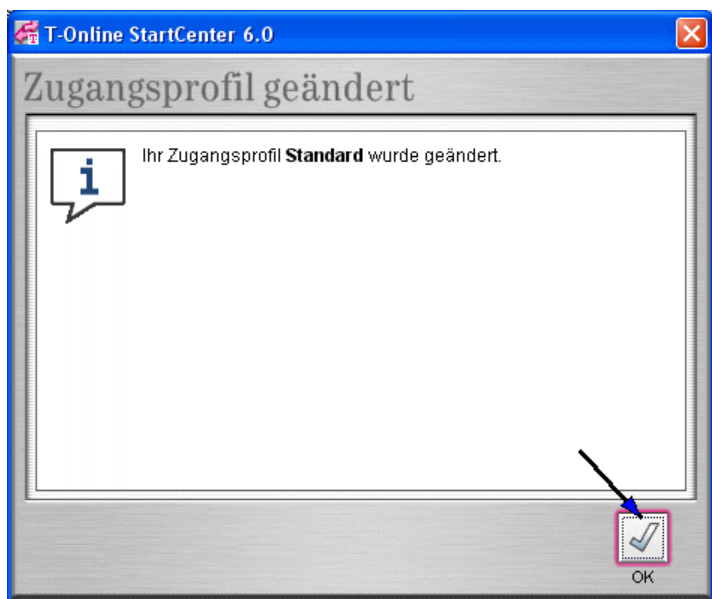


Als Gerät bitte immer **DSL-Router** markieren (auch bei Zugang über ein WLAN (Wireless LAN))

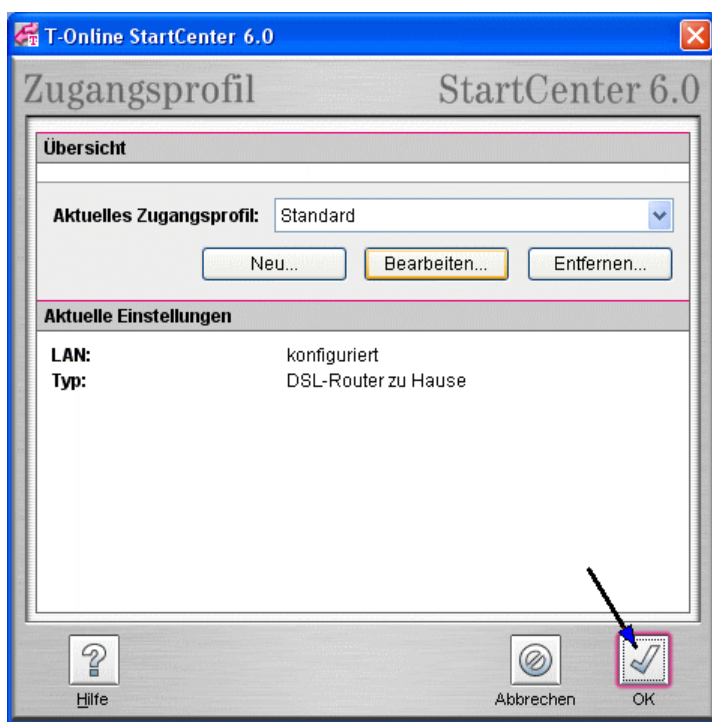
Mit **<Weiter>** zum nächsten Menü



Mit **<Fertigstellen>** die Konfiguration abschließen
(der DSL-Manager kann bei Bedarf später installiert werden)



Änderung des Profils mit <OK> bestätigen



Mit <OK> die Konfiguration beenden und zum Startcenter zurück

T-Online 6.0 StartCenter 6.02

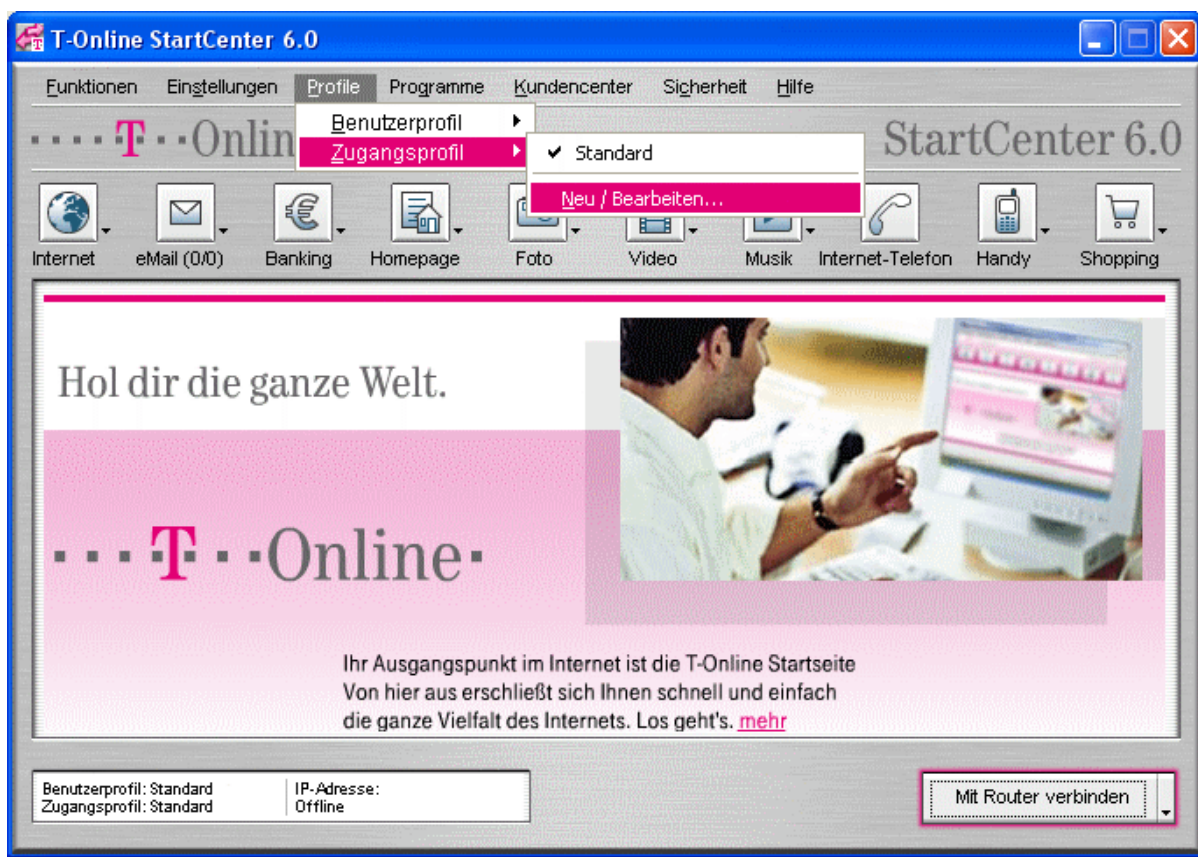


Abbildung 1 T-Online StartCenter 6.0

Im T-Online StartCenter über **<Profile> <Zugangsprofil> <Neu/Bearbeiten>** den Internetzugang konfigurieren

(sollte dieser Menüpunkt nicht vorhanden sein → siehe ab Seite 1)

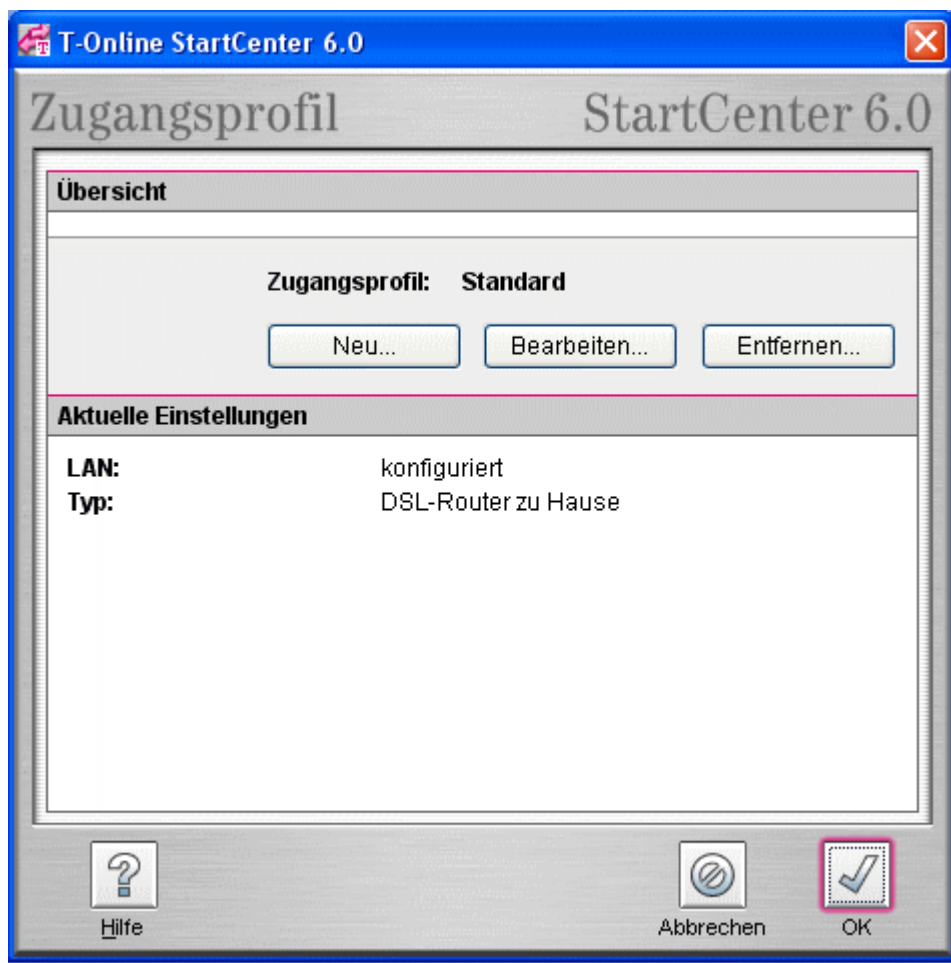


Abbildung 2 Zugangsprofil

Über die Schaltfläche **<Bearbeiten>** kann das aktuelle Zugangsprofil bearbeitet werden

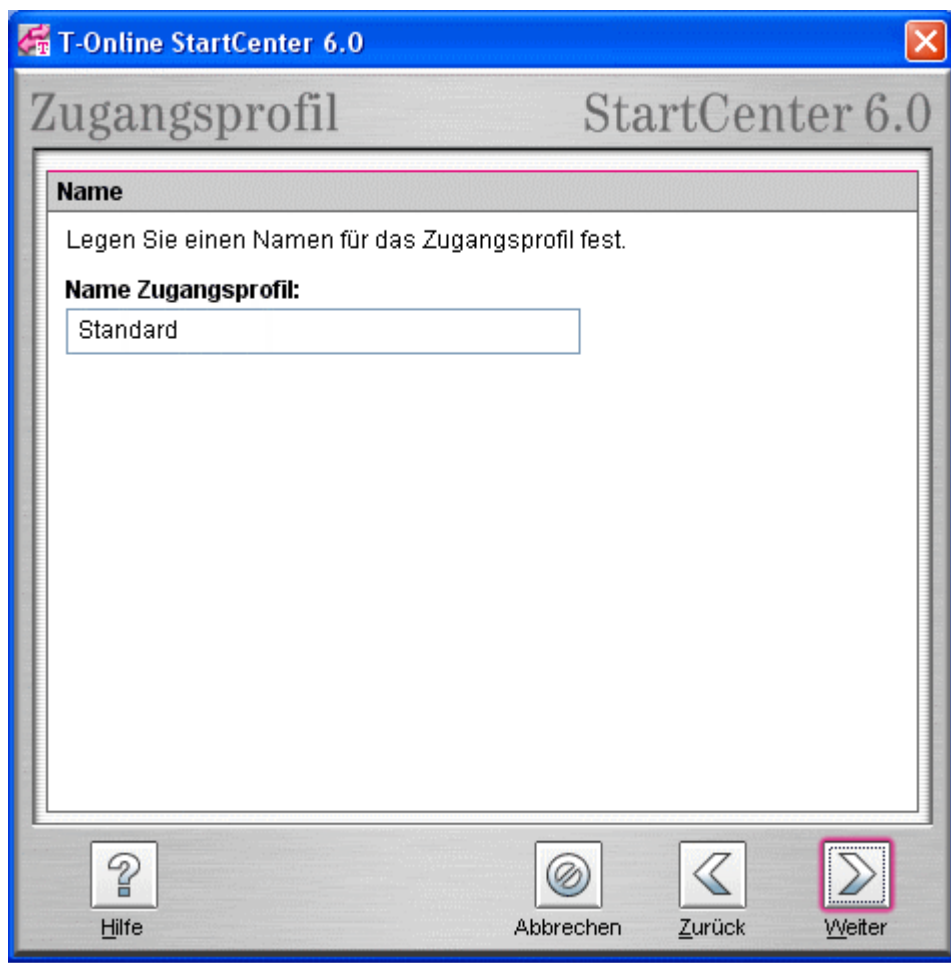


Abbildung 3 Name

Mit **<Weiter>** ins nächste Menü



Abbildung 4 Standort

Standort **zu Hause** auswählen und mit **<Weiter>** zum nächsten Menü



Abbildung 5 Zugangsart

Zugangsart **DSL** markieren und mit **<Weiter>** zum nächsten Menü



Abbildung 6 Hardware

Als Gerät bitte immer **DSL-Router über Kabel verbunden** markieren (auch bei Zugang über ein WLAN (Wireless LAN) und die **Router-Konfigurationsunterstützung deaktivieren**

Mit **<Weiter>** zum nächsten Menü

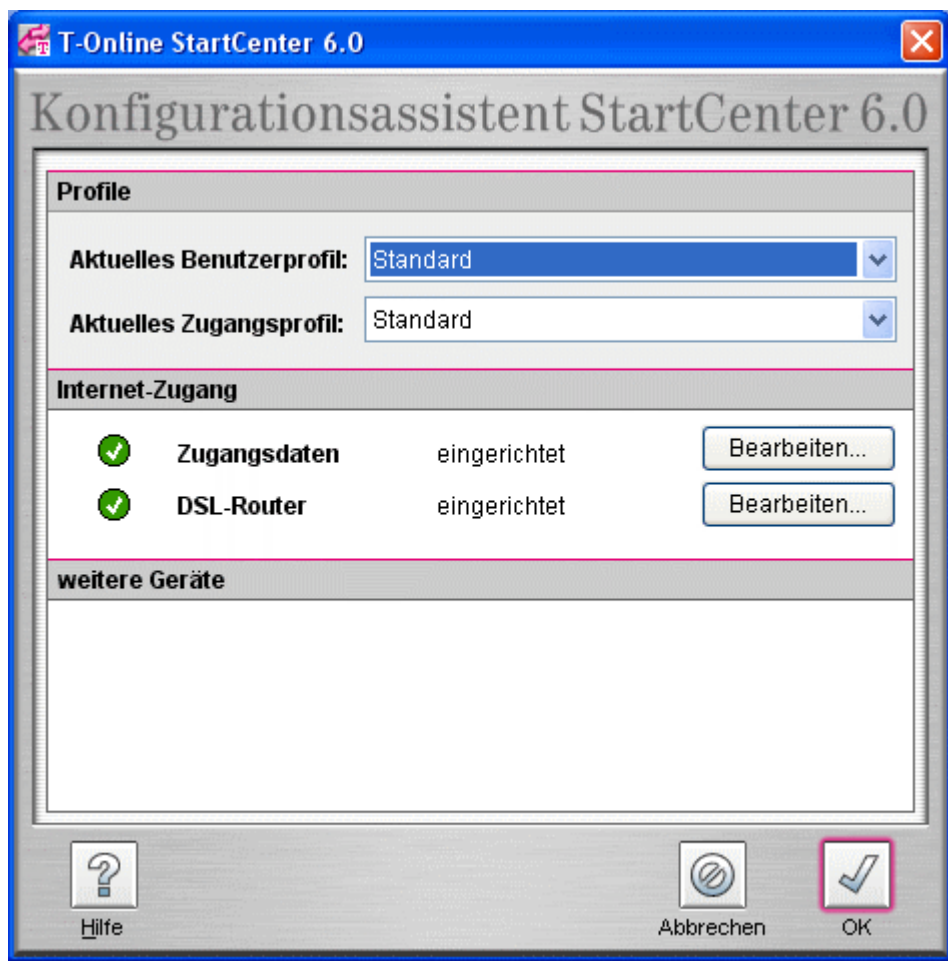


Abbildung 7 Fertiggestellt

Mit **<OK>** die Konfiguration beenden und zum Startcenter zurück..

Konfiguration der T-Online Software V5.0

In diesem Beispiel die T-Online Software V5.0 unter Windows XP

Gilt auch für T-Online V4.0 und andere Windows Versionen

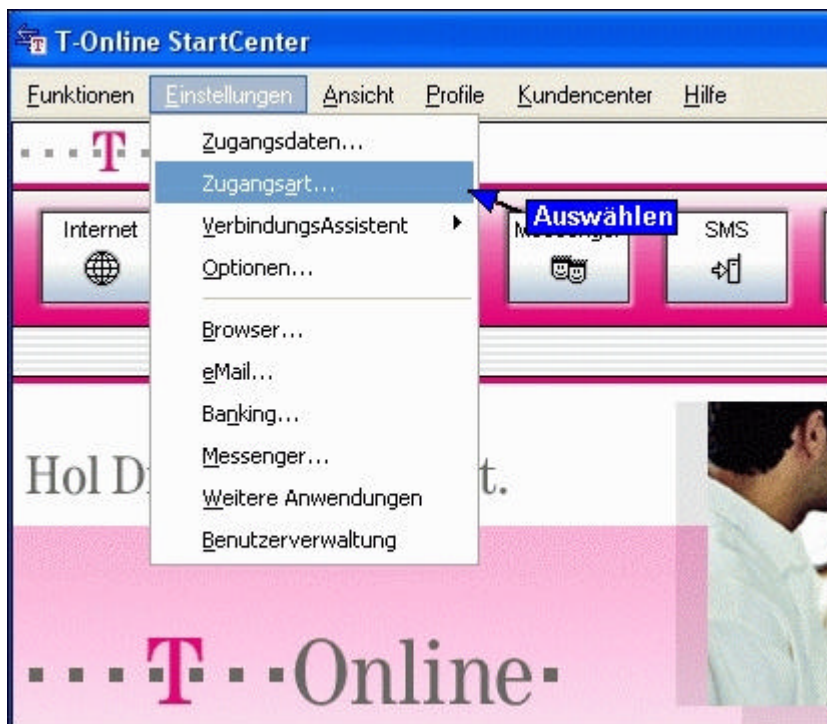


Abbildung 8 T-Online StartCenter

Im T-Online StartCenter über <Einstellungen> <Zugangsart> den Internetzugang konfigurieren

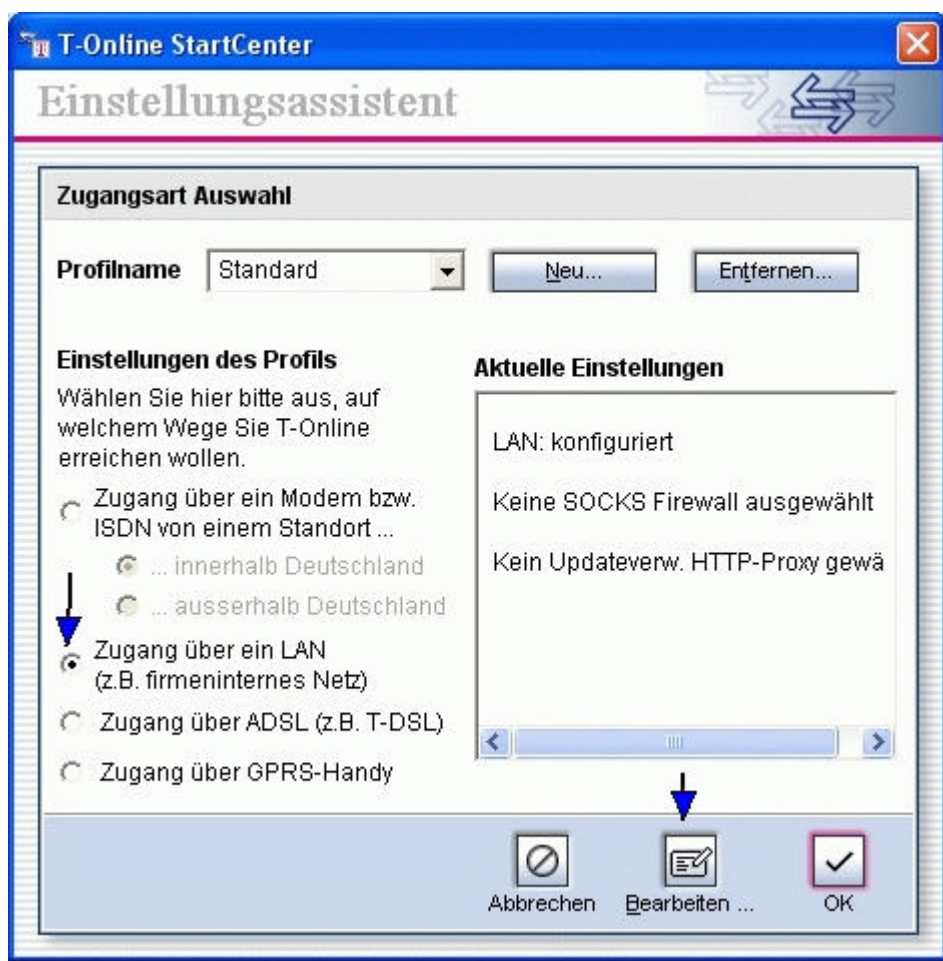


Abbildung 9 T-Online StartCenter

Im Einstellungsassistenten den Punkt **<Zugang über ein LAN>** markieren.

Stimmen die aktuellen Einstellungen überein, den Assistenten mit **<OK>** verlassen.

Über die Schaltfläche **<Bearbeiten>** den LAN-Zugang konfigurieren.

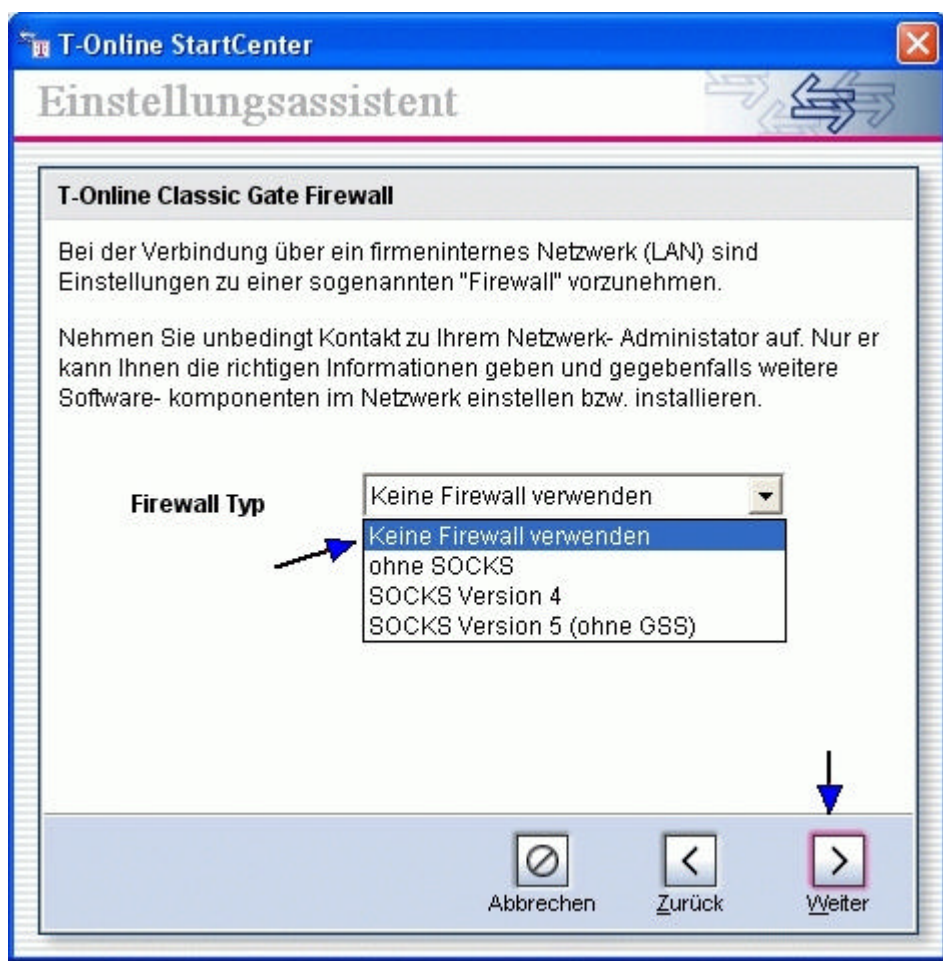


Abbildung 10 T-Online StartCenter

Als Firewall Typ bitte auswählen: **Keine Firewall verwenden**

Mit **<Weiter>** zum nächsten Menü

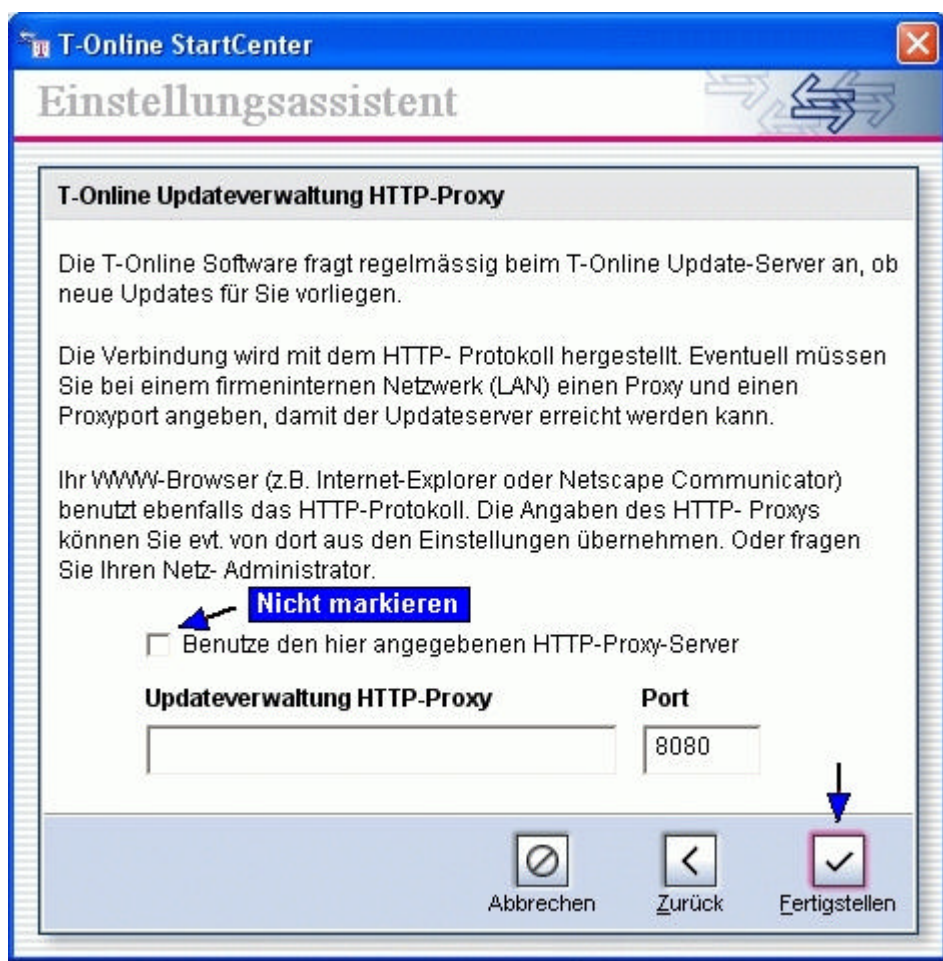


Abbildung 11 T-Online StartCenter

Keinen http- Proxy verwenden

Mit **<Fertigstellen>** die Konfiguration abschließen