

## **T-Sinus 154 Komfort/DSL → Verschlüsselung (WPA)**

### **Wichtiger Hinweis:**

Wird ausschließlich über eine Funkverbindung (Wireless LAN) auf das T-Sinus 154 Komfort/DSL zugegriffen, muss als erstes die Verschlüsselung **in** dem T-Sinus 154 Komfort/DSL aktiviert werden.

Besteht die Möglichkeit zusätzlich über ein LAN (kabelgebunden) auf das T-Sinus 154 Komfort/DSL zuzugreifen, ist die Reihenfolge nebensächlich!!!

Die letztgenannte Variante würden wir Ihnen empfehlen!

Bevor Sie die Verschlüsselung aktivieren, erkundigen Sie sich bitte, wie man an Ihrer WLAN Funkkarte die WPA-Verschlüsselung aktiviert. Für Geräte der T-Com (Sinus XXX - Serie) finden Sie zusätzlich zur Bedienungsanleitung (CD-ROM) eine ausführliche Anleitung auf folgender Internetseite:

**<http://www.t-com.de/faq>** → Bedienungsanleitungen → Dokumente →  
Netzwerkkomponenten → entsprechende Serie auswählen → entsprechendes Gerät  
auswählen

### **Nun zur Einstellung der WPA-Verschlüsselung:**

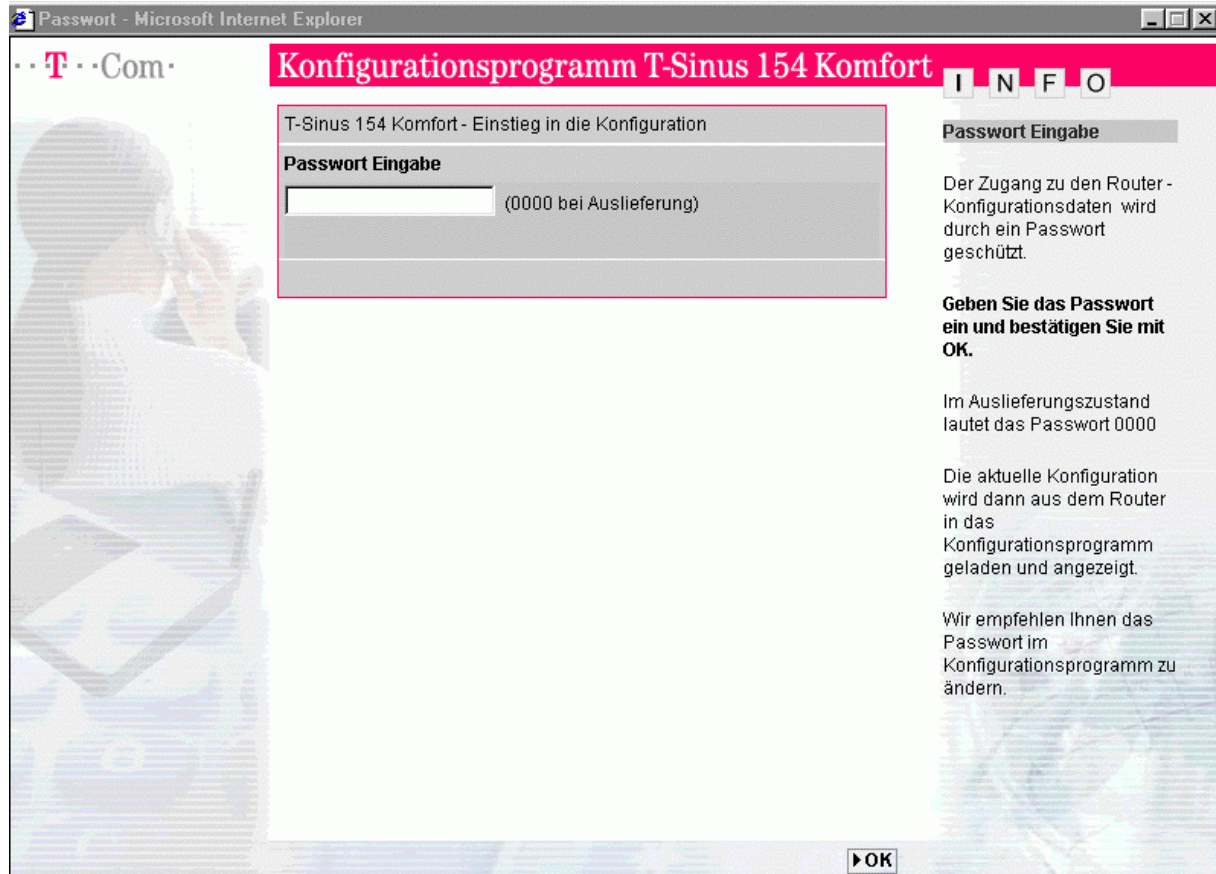
In diesem Beispiel eingesetzte Komponenten:

T-Sinus 154 Komfort (Firmware Version 0.81) → in Auslieferungszustand  
Zugang zum Router ( T-Sinus 154 Komfort) über LAN (kabelgebunden)

Die Vorgehensweise beim T-Sinus 154 DSL ist identisch.

## Aufruf des Web-Konfigurators

Aufruf des Web-Konfigurators über die IP-Adresse 192.168.2.1 im Browser (z.B. Internet Explorer ab Version 5.5) mit: <http://192.168.2.1>



Passwort des T-Sinus 154 Komfort/DSL eingeben (Auslieferungszustand = 0000) und auf „OK“ klicken

Startseite - Microsoft Internet Explorer

...T...Com...

Konfigurationsprogramm T-Sinus 154 Komfort **I N F O**

MENÜ

Startseite

> Assistent

> Sicherheit

> Netzwerkeinstellung

> Status

> Hilfsmittel

> Laden & Sichern

> Beenden

Startseite

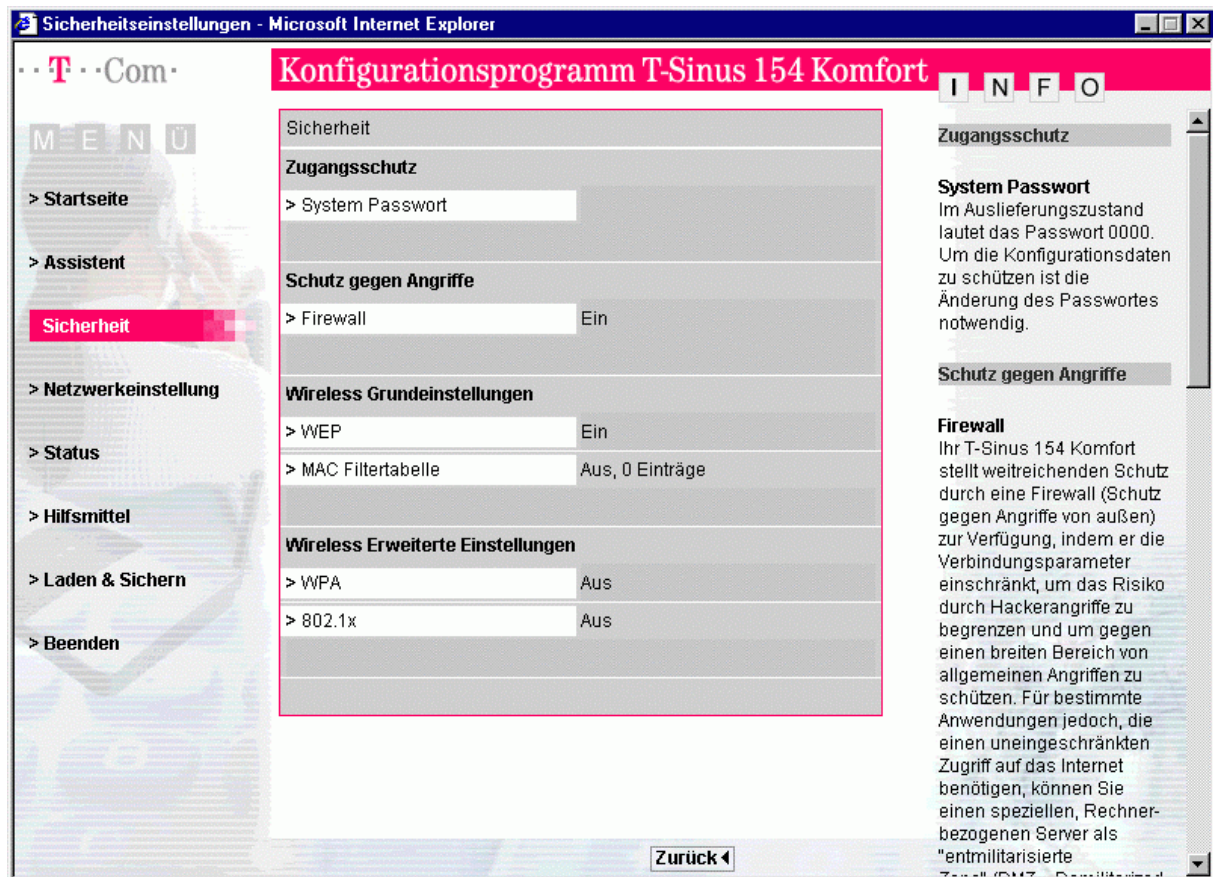
Herzlich Willkommen!

**Assistent**  
Für den Einstieg empfehlen wir Ihnen den Assistenten. Er führt Sie Schritt für Schritt durch die notwendigen Einstellungen. Um zum Assistenten zu gelangen, klicken Sie auf die Schaltfläche "> Assistent".

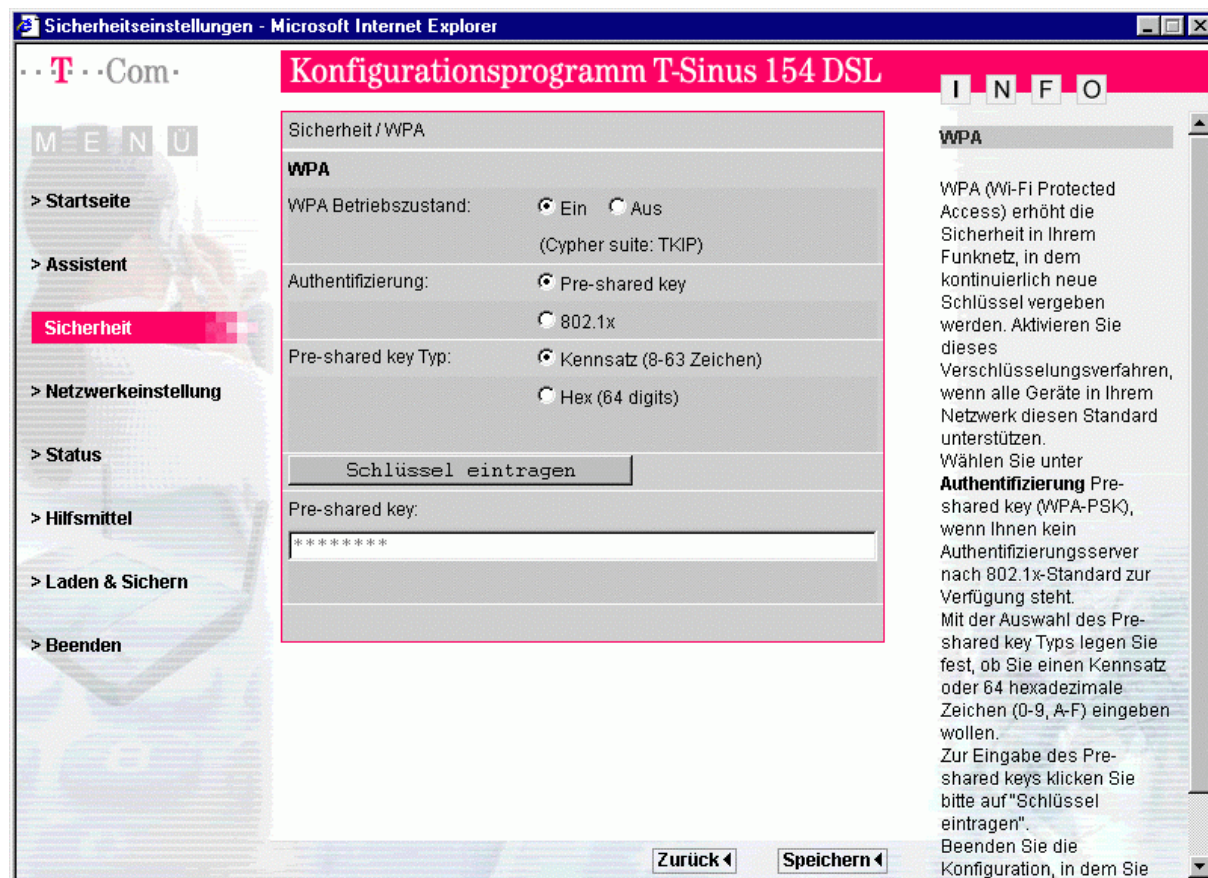
**Sicherheit**  
Hier können Sie Ihr System Passwort verändern und Einstellungen im Firewall und Wireless Bereich vornehmen

**Netzwerkeinstellung**  
Nur erfahrene Benutzer sollten in diesem Bereich Einstellungen vornehmen.

Hier klicken Sie bitte auf „Sicherheit“



Hier klicken Sie bitte auf „WPA“



Schalten Sie nun den **WPA Betriebszustand** auf **Ein**, markieren bei **Authentifizierung** bitte **Pre-shared key** und bei **Pre-shared key Typ** markieren Sie **Kennsatz**.

Klicken Sie nun auf den Button **Schlüssel eintragen** und geben in dem Feld **Pre-shared key** eine Zeichenfolge (8-63 Zeichen) ein.

Nun klicken Sie auf **Speichern**, damit die Einstellungen übernommen werden können.

Damit ist die WPA-Verschlüsselung am Router (T-Sinus 154 Komfort/DSL) nun eingestellt.

Wurde die Verschlüsselung über eine WLAN (Funk)-Karte vorgenommen, ist die Funkverbindung nun unterbrochen. Sie ist erst dann wieder aktiv, wenn Sie an der WLAN (Funk)-Karte die gleiche WPA-Verschlüsselung eingestellt haben.

Für Geräte der T-Com finden Sie zusätzlich zur Bedienungsanleitung (CD-ROM) eine ausführliche Anleitung zum Einstellen der WPA-Verschlüsselung auf folgender Internetseite:

**<http://www.t-com.de/faq>** → Bedienungsanleitungen → Dokumente →  
Netzwerkkomponenten → entsprechende Serie auswählen → entsprechendes Gerät  
auswählen

Für andere Geräte anderer Hersteller schauen Sie bitte in der jeweiligen Dokumentation des Gerätes nach, oder wenden Sie sich an den entsprechenden Hersteller.

**Mit freundlichen Grüßen**

**Ihr Serviceteam SC SME**