

## **T-Sinus 111 DSL → Verschlüsselung (WPA)**

### **Wichtiger Hinweis:**

Wird ausschließlich über eine Funkverbindung (Wireless LAN) auf das T-Sinus 111 DSL zugegriffen, muss als erstes die Verschlüsselung **in** dem T-Sinus 111 DSL aktiviert werden.

Besteht die Möglichkeit zusätzlich über ein LAN (kabelgebunden) auf das T-Sinus 111 DSL zuzugreifen, ist die Reihenfolge nebensächlich!!!

Die letztgenannte Variante würden wir Ihnen empfehlen!

Bevor Sie die Verschlüsselung aktivieren, erkundigen Sie sich bitte, wie man an Ihrer WLAN Funkkarte die WPA-Verschlüsselung aktiviert. Für Geräte der T-Com (Sinus XXX - Serie) finden Sie zusätzlich zur Bedienungsanleitung (CD-ROM) eine ausführliche Anleitung auf folgender Internetseite:

**<http://www.t-com.de/faq>** → Bedienungsanleitungen → Dokumente →  
Netzwerkcomponenten → entsprechende Serie auswählen → entsprechendes Gerät  
auswählen

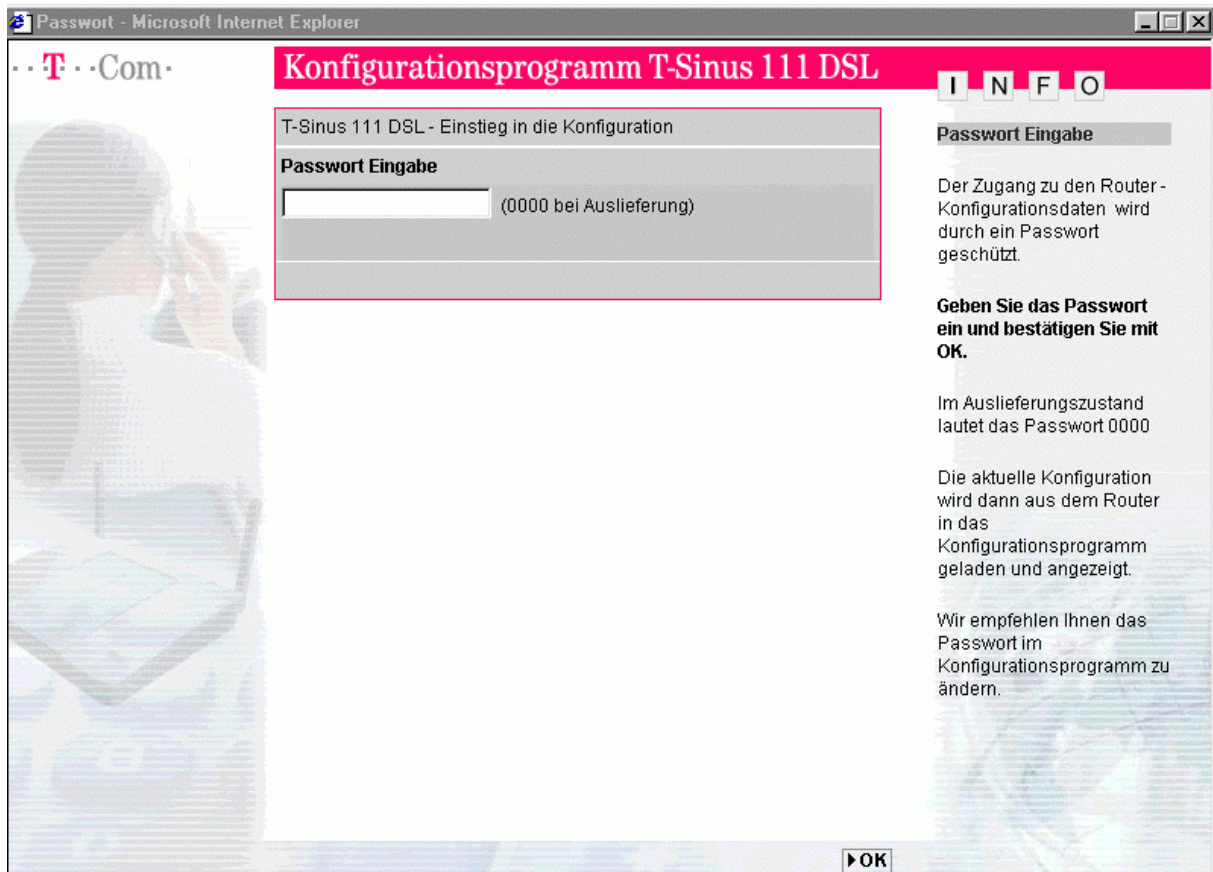
### **Nun zur Einstellung der WPA-Verschlüsselung:**

In diesem Beispiel eingesetzte Komponenten:

T-Sinus 111 DSL (Firmware Version 1.2) → in Auslieferungszustand  
Zugang zum Router ( T-Sinus 111 DSL) über LAN (kabelgebunden)

## Aufruf des Web-Konfigurators

Aufruf des Web-Konfigurators über die IP-Adresse 192.168.2.1 im Browser (z.B. Internet Explorer ab Version 5.5) mit: <http://192.168.2.1>



Passwort des T-Sinus 111 DSL eingeben (Auslieferungszustand = **0000**) und auf „OK“ klicken

Startseite - Microsoft Internet Explorer

..T..Com..

M E N Ü

**Startseite**

- > Assistent
- > Sicherheit
- > Netzwerkeinstellung
- > Status
- > Hilfsmittel
- > Laden & Sichern
- > Beenden

**Konfigurationsprogramm T-Sinus 111 DSL**

Startseite



**I N F O**

**Herzlich Willkommen!**

**Assistent**  
Für den Einstieg empfehlen wir Ihnen den Assistenten. Er führt Sie Schritt für Schritt durch die notwendigen Einstellungen. Um zum Assistenten zu gelangen, klicken Sie auf die Schaltfläche "> Assistent".

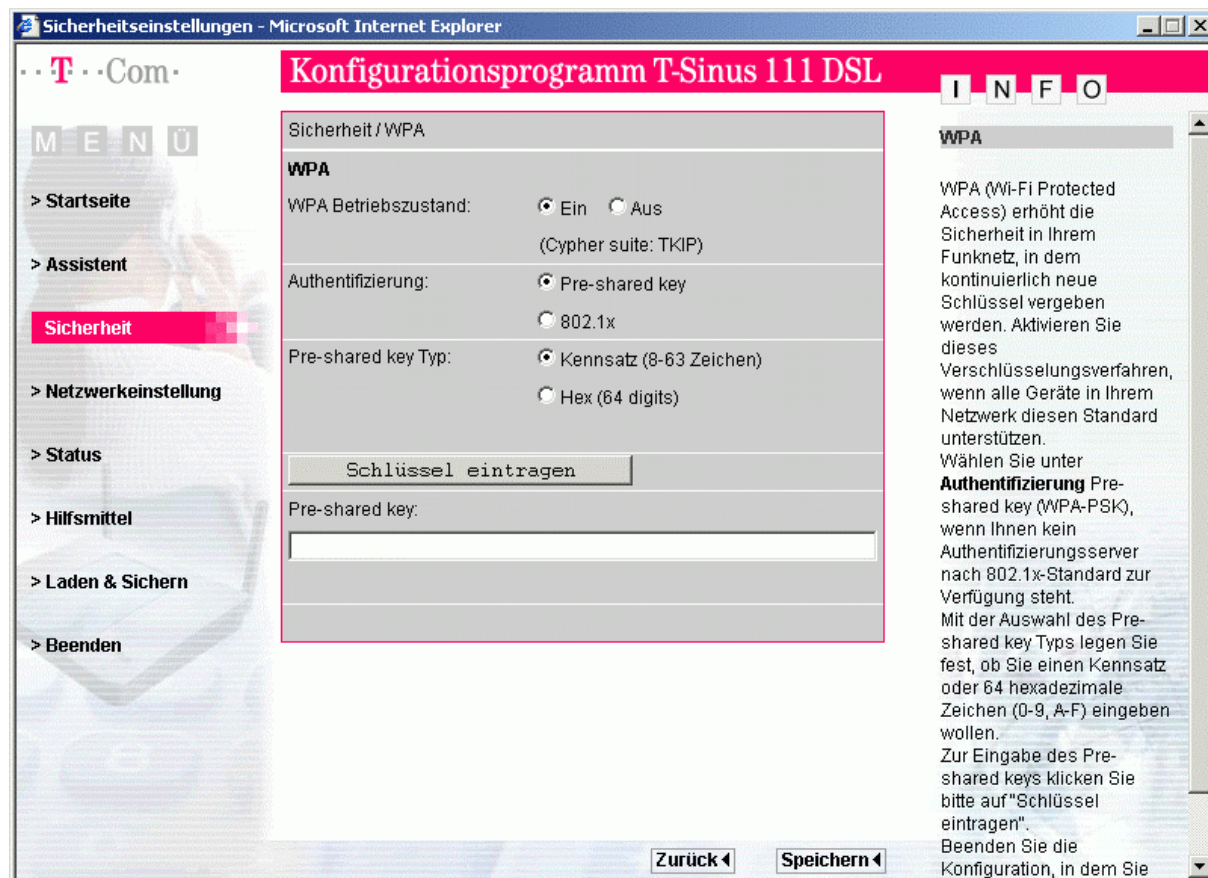
**Sicherheit**  
Hier können Sie Ihr System Passwort verändern und Einstellungen im Firewall und Wireless Bereich vornehmen

**Netzwerkeinstellung**  
Nur erfahrene Benutzer sollten in diesem Bereich Einstellungen vornehmen.

Hier klicken Sie bitte auf „Sicherheit“

The screenshot shows the 'Konfigurationsprogramm T-Sinus 111 DSL' interface. The left sidebar contains a menu with options: Startseite, Assistent, Sicherheit (highlighted), Netzwerkeinstellung, Status, Hilfsmittel, Laden & Sichern, and Beenden. The main content area is titled 'Sicherheit' and includes sections for 'Zugangsschutz' (with a 'System Passwort' field), 'Schutz gegen Angriffe' (with a 'Firewall' dropdown set to 'Ein'), 'Wireless Grundeinstellungen' (with 'WEP' and 'MAC Filtertabelle' dropdowns), and 'Wireless Erweiterte Einstellungen' (with 'WPA' and '802.1x' dropdowns). On the right, an 'INFO' section provides details about the 'System Passwort' (default 0000) and the 'Firewall' protection.

Hier klicken Sie bitte auf „WPA“



Schalten Sie nun den **WPA Betriebszustand** auf **Ein**, markieren bei **Authentifizierung** bitte **Pre-shared key** und bei **Pre-shared key Typ** markieren Sie **Kennsatz**.

Klicken Sie nun auf den Button **Schlüssel eintragen** und geben in dem Feld **Pre-shared key** eine Zeichenfolge (8-63 Zeichen) ein.

Nun klicken Sie auf **Speichern**, damit die Einstellungen übernommen werden können.

Damit ist die WPA-Verschlüsselung am Router (T-Sinus 111 DSL) nun eingestellt.

Wurde die Verschlüsselung über eine WLAN (Funk)-Karte vorgenommen, ist die Funkverbindung nun unterbrochen. Sie ist erst dann wieder aktiv, wenn Sie an der WLAN (Funk)-Karte die gleiche WPA-Verschlüsselung eingestellt haben.

Für Geräte der T-Com finden Sie zusätzlich zur Bedienungsanleitung (CD-ROM) eine ausführliche Anleitung zum Einstellen der WPA-Verschlüsselung auf folgender Internetseite:

<http://www.t-com.de/faq> → Bedienungsanleitungen → Dokumente →  
Netzwerkkomponenten → entsprechende Serie auswählen → entsprechendes Gerät  
auswählen

Für andere Geräte anderer Hersteller schauen Sie bitte in der jeweiligen Dokumentation des Gerätes nach, oder wenden Sie sich an den entsprechenden Hersteller.

**Mit freundlichen Grüßen**

**Ihr Serviceteam SC SME**