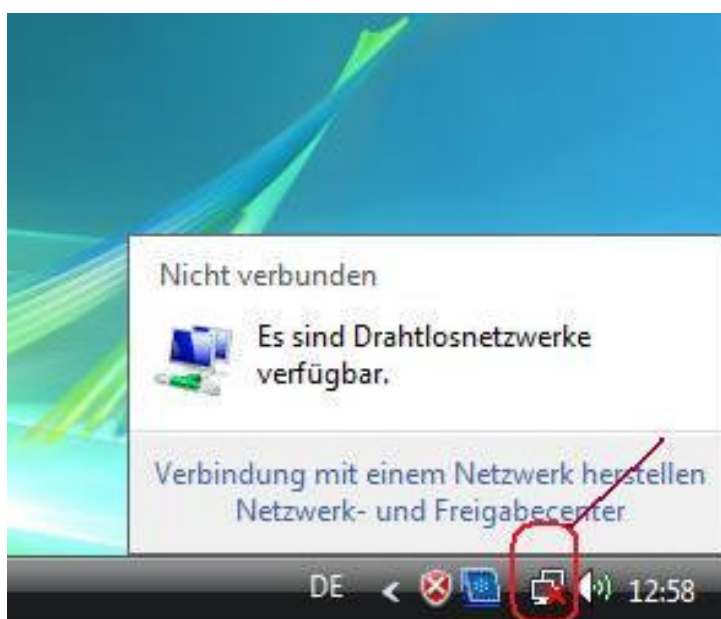


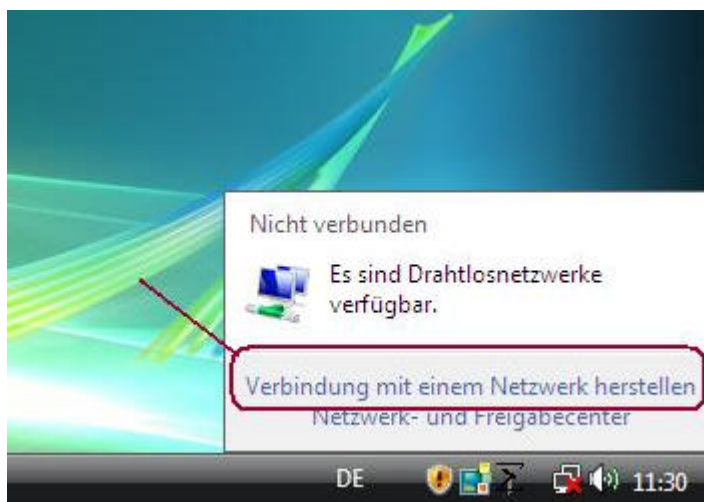
Erstkonfiguration eines WLAN Netzes über Windows Vista WLAN-Tools (SSID muss sichtbar sein)

Hinweis:

1. Sie müssen über Administratorenrechte verfügen
2. Diese Anleitung funktioniert nicht bei WLAN-Netzen bei denen die SSID nicht ausgesendet wird.



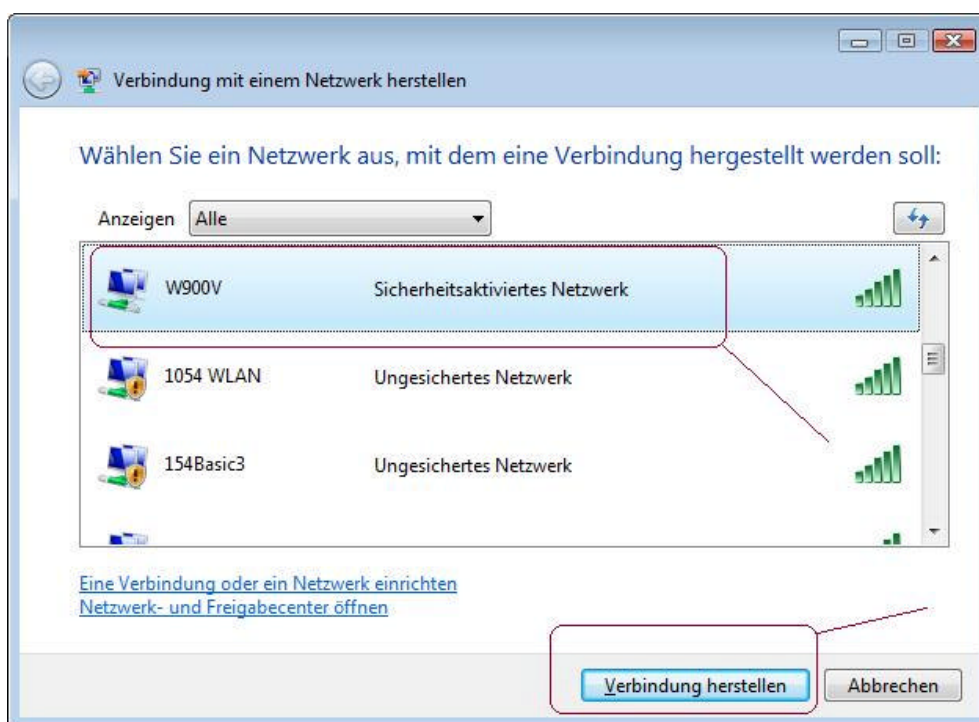
Netzwerksymbol in der Taskleiste anklicken



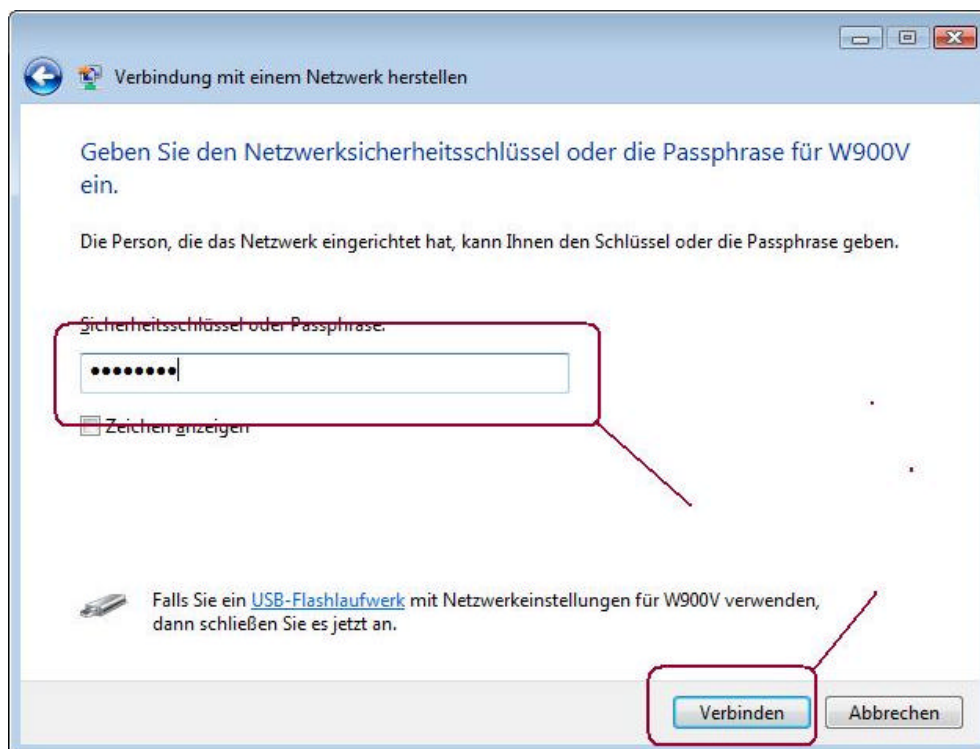
Hier auf „Verbindung mit einem Netzwerk herstellen“ klicken.

Hinweis:

Sollte bereits eine Netzwerkverbindung z.B. per LAN bestehen, kommt die Meldung „es sind Drahtlosnetzwerke verfügbar“ eventuell nicht.

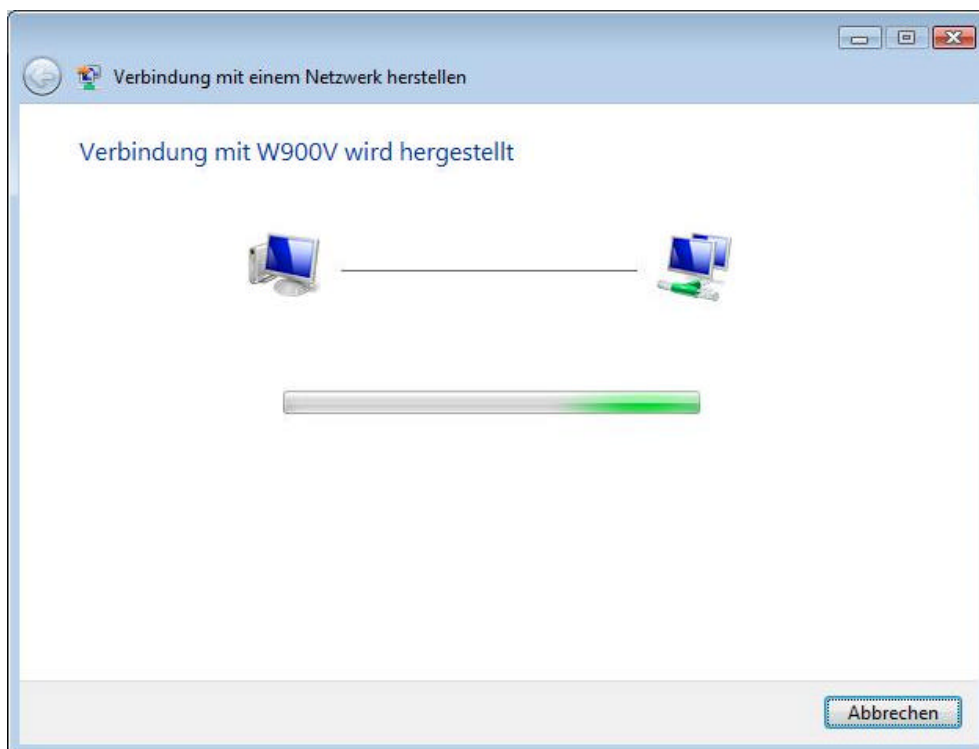


Aus der Liste das gewünschte WLAN-Netzwerk auswählen und auf „Verbindung herstellen“ klicken.

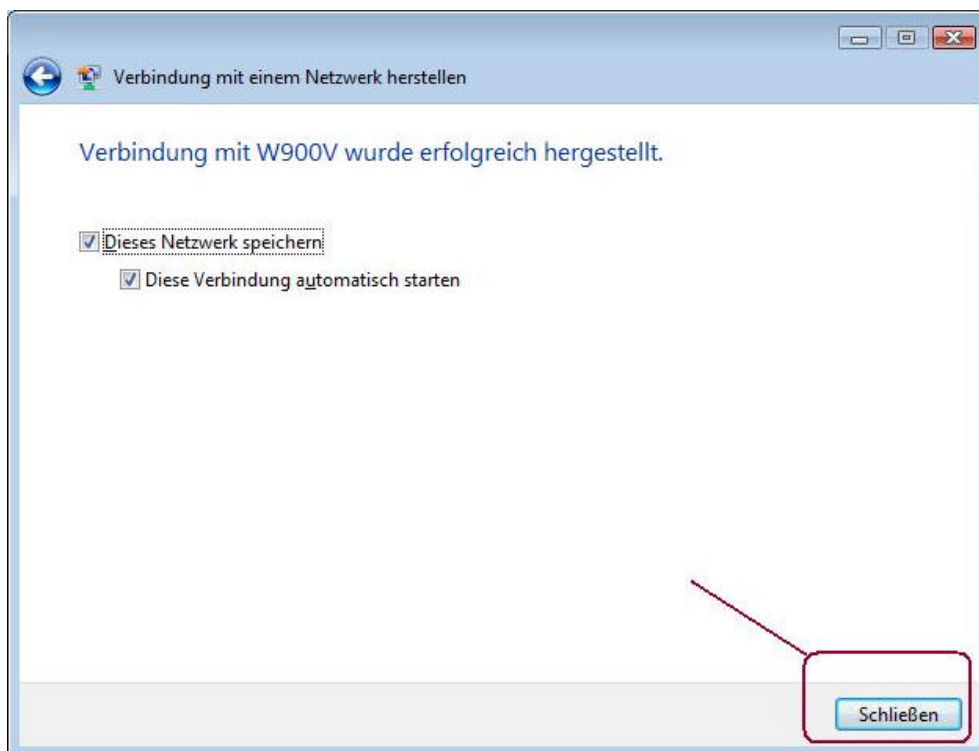


Bei verschlüsselten WLAN-Netzen wird nun nach dem Netzwerkschlüssel gefragt. Die Verschlüsselungsart (WEP, WPA oder WPA2) wird vom System automatisch passend zum WLAN-Netz im Hintergrund gewählt.

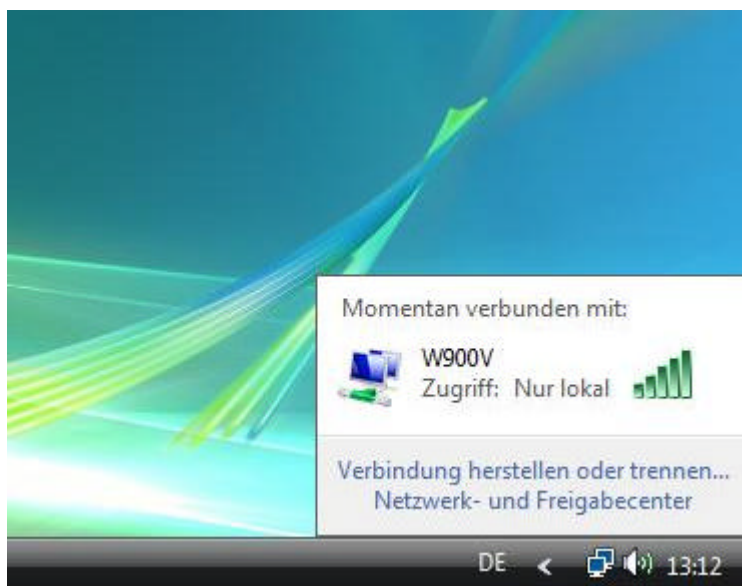
Im Anschluss auf „Verbinden“ klicken



Warten bis die Verbindung hergestellt ist



Hier auswählen ob die Einstellungen gespeichert werden sollen und ob die Verbindung beim Systemstart automatisch wieder hergestellt werden soll.



So sollte eine erfolgreich konfigurierte WLAN-Verbindung aussehen.