

## Firmwareupdate beim T-Sinus 111 DSL

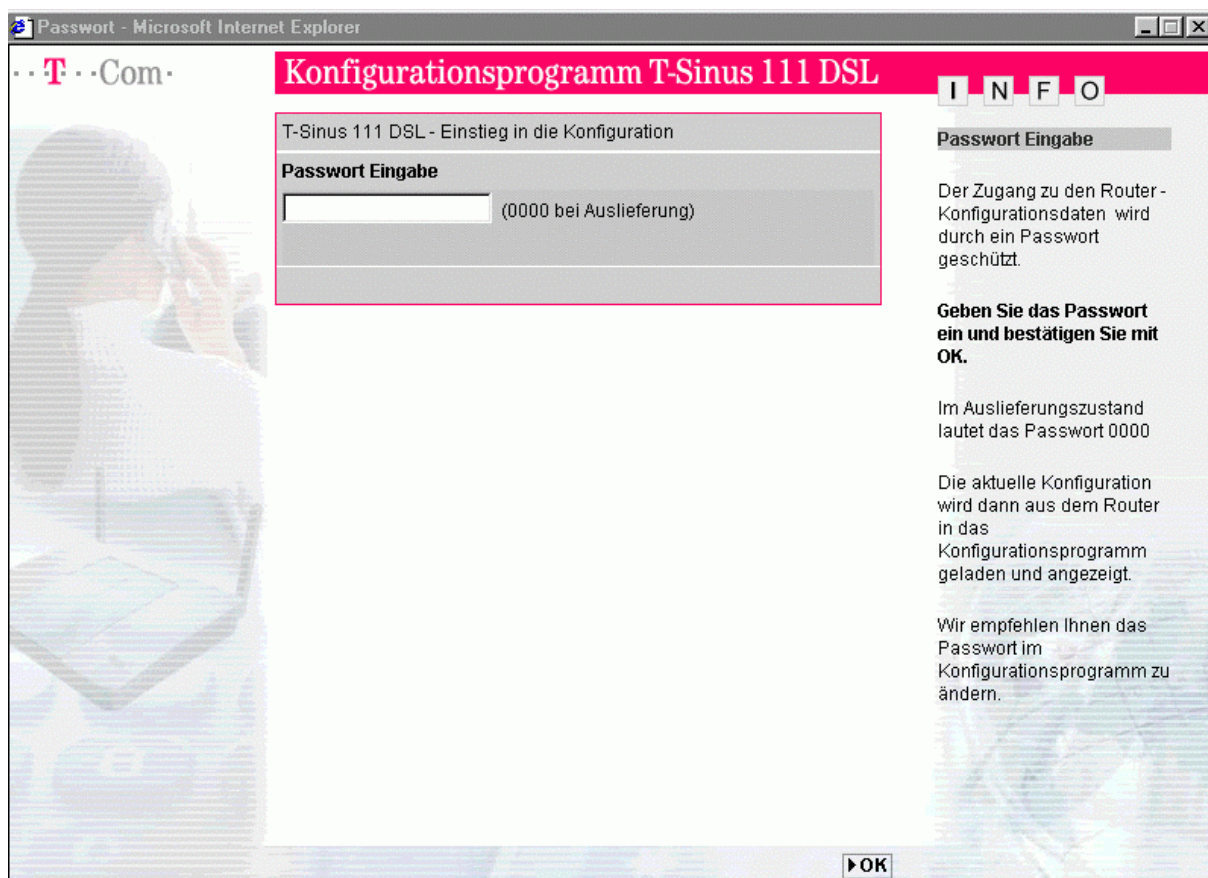
1. Stellen sie sicher, das die richtige Firmware (BIN-Datei) für das Gerät verfügbar ist (auf Festplatte, CD, usw.)

Aktuelle Firmware finden Sie im Internet unter:

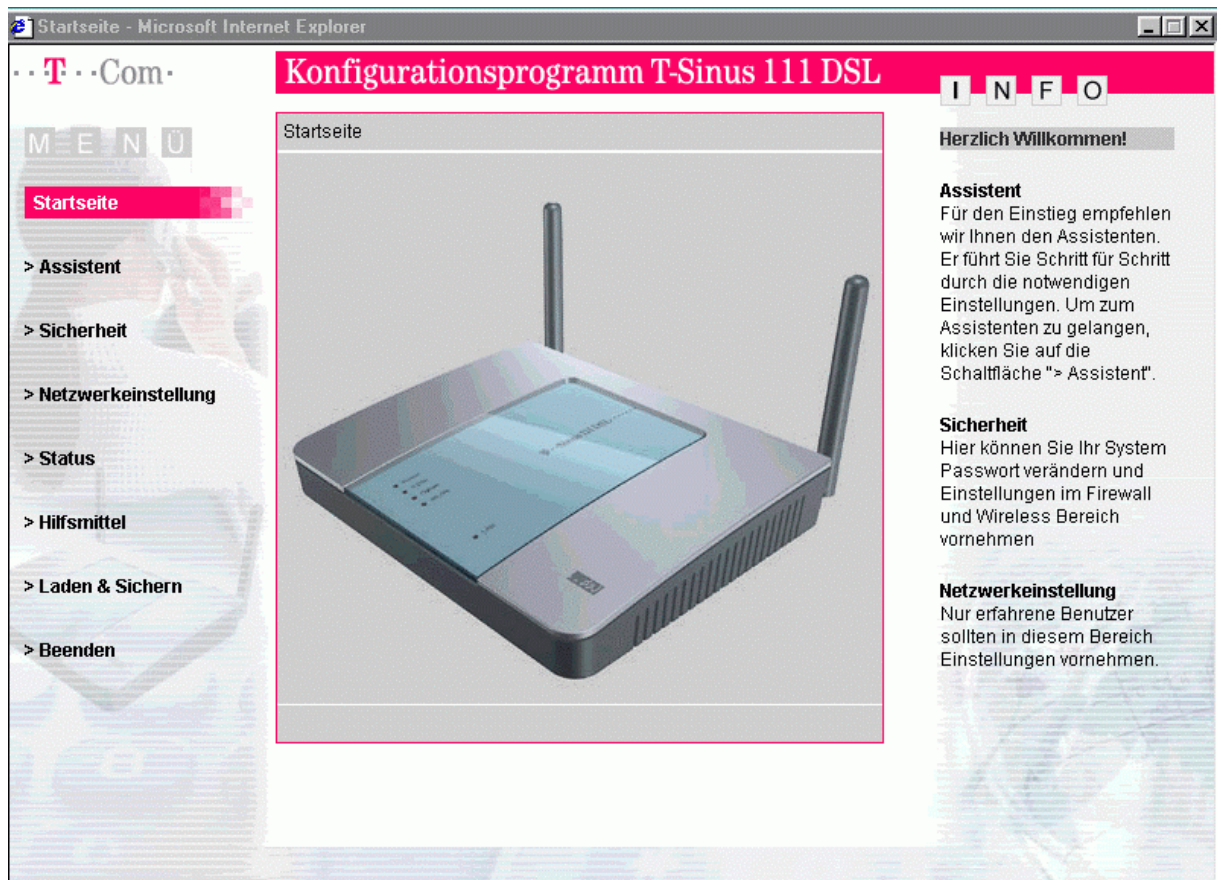
**<http://www.t-com.de/faq>** → Downloads → Software & Treiber → Netzwerkkomponenten → entsprechende Serie auswählen → entsprechendes Gerät auswählen

2. Aufruf des Web-Konfigurators

Aufruf des Web-Konfigurators über die IP-Adresse 192.168.2.1 im Browser (z.B. Internet Explorer ab Version 5.5) mit: <http://192.168.2.1>



3. Klicken Sie hier auf „Hilfsmittel“



#### 4. Nun auf „Firmware Update“ klicken

Hilfsmittel - Microsoft Internet Explorer

...T...Com... Konfigurationsprogramm T-Sinus 111 DSL

**MENÜ**

- > Startseite
- > Assistent
- > Sicherheit
- > Netzwerkeinstellung
- > Status
- Hilfsmittel**
- > Laden & Sichern
- > Beenden

Hilfsmittel	
> Datum - Uhrzeit	28.08.2003, 13:32:54 Uhr
> Fernverwaltung	Aus
> Firmware Update	Version 1.2
> Reboot	Letzter Reboot ...

**INFO**

**Hilfsmittel**

**Datum - Uhrzeit**  
Sie können die Uhrzeit manuell oder durch einen Zeitserver einstellen.

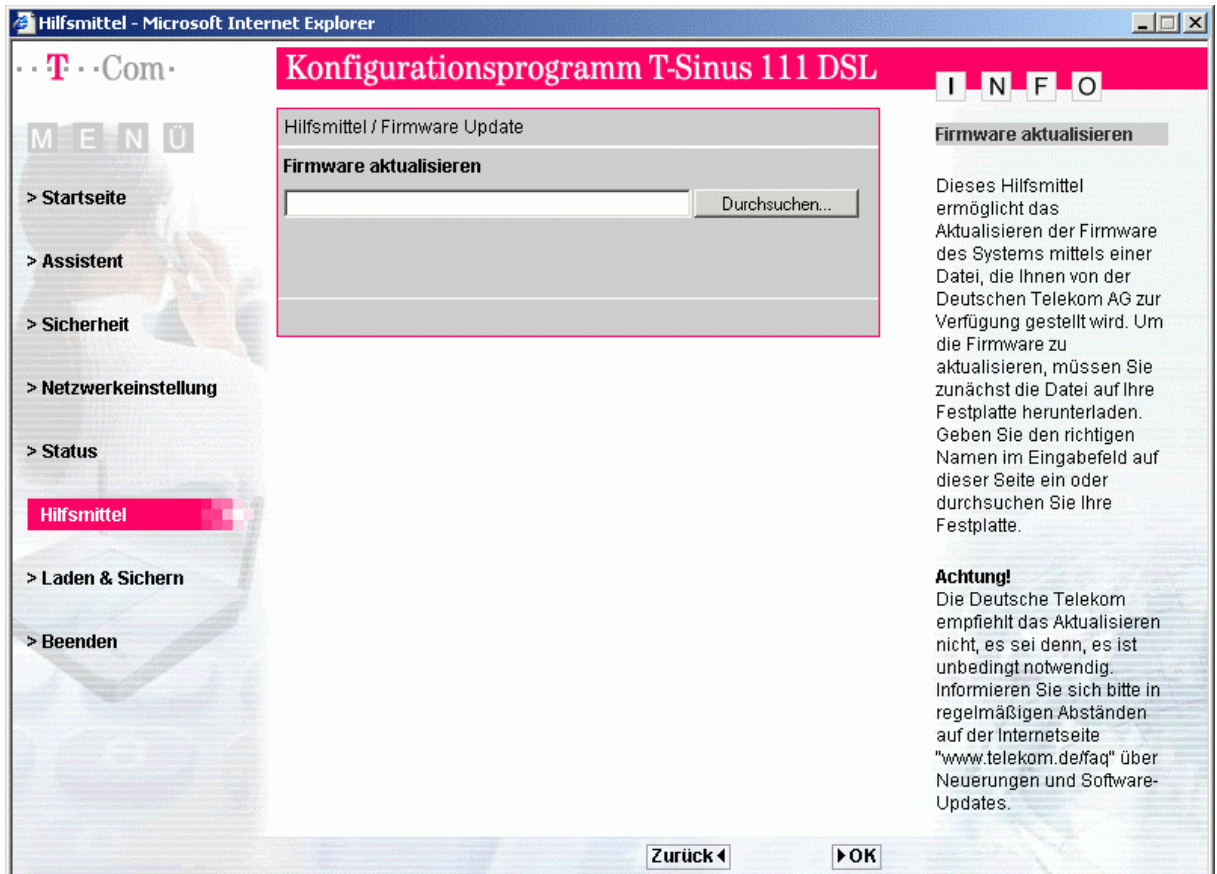
**Fernverwaltung**  
Hier stellen Sie das Gateway für Fernverwalten ein.

**Firmware Update**  
Dieses Hilfsmittel ermöglicht das Aktualisieren der Firmware des Systems mittels einer Datei, die Ihnen von der Deutschen Telekom AG zur Verfügung gestellt wird. Um die Firmware zu aktualisieren, müssen Sie zunächst die Datei auf Ihre Festplatte herunterladen.

**Reboot**  
Falls das System nicht mehr korrekt antwortet, oder in irgend einer Form aufhört zu arbeiten, können Sie einen Reboot durchführen. Ihre Einstellungen werden

Zurück ◀

- Über den Button „**Durchsuchen**“ die entsprechende Firmwaredatei (BIN-Datei) auswählen und auf „**OK**“ klicken



6. Die anschließenden Fragen/Hinweise soweit bestätigen. Nun wird die Firmware in das T-Sinus 111 DSL eingespielt und es erscheint nach einiger Zeit wieder das Passwort-Fenster. Damit ist das Firmwareupdate erfolgreich abgeschlossen.

Hinweis!!!

Damit das Gerät sauber mit der neuen Firmware starten kann, ist es sinnvoll (nicht zwingend notwendig) das Gerät einmal zu resetten und dann neu zu konfigurieren.

Beachten Sie bitte dabei, das eventuelle Verschlüsselungen, Mac-Filter, Portweiterleitungen usw. damit gelöscht werden und neu konfiguriert werden müssen!

Hierfür drücken Sie einfach für ca. 10 Sekunden mit einem spitzen Gegenstand in die kleine Öffnung (Resettaste) an der Rückseite des Gerätes, schalten Sie das Gerät nicht aus. Nach ca. 1 Minute können Sie das Gerät dann neu konfigurieren (Zugangsdaten usw. eingeben).

**Mit freundlichen Grüßen**  
**Ihr Serviceteam SC SME**