

Firmwareupdate beim Speedport (W)500V

1. Stellen sie sicher, das die richtige Firmware für das Gerät verfügbar ist (auf Festplatte, CD, usw.)

Aktuelle Firmware finden Sie im Internet unter:

<http://www.t-home.de/faq> → Downloads → Hier bitte folgende Themenbereiche auswählen:

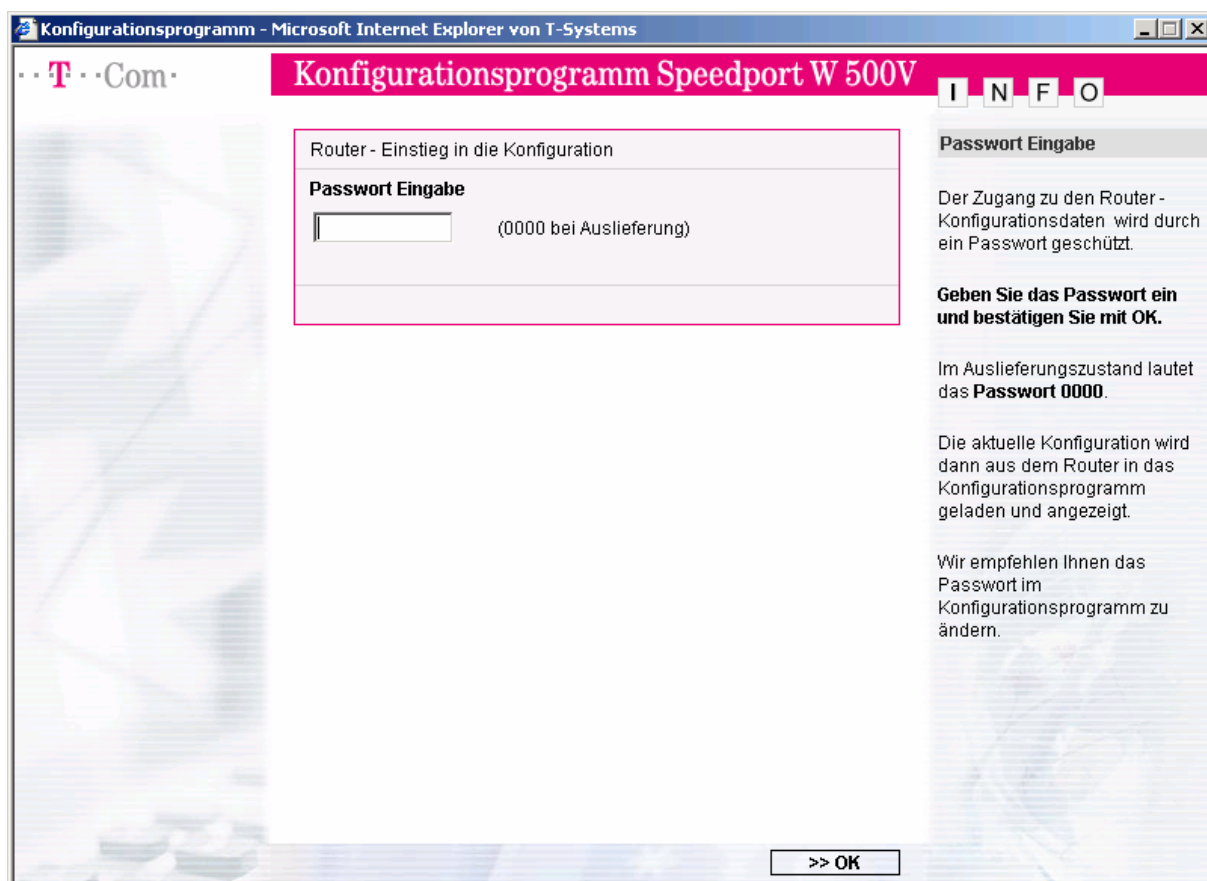
- DSL Hardware
- entsprechende Serie auswählen
- entsprechendes Gerät auswählen

!!! Achtung: wichtiger Hinweis für Speedport W 500V-Geräte!!!

Um beim Speedport W 500V das Firmwareupdate zuführen zu können, **müssen** Sie einen PC per LAN-Kabel an das Speedport W 500V anschließen und vorher den WLAN-Teil des Speedport W 500V deaktivieren (siehe weitere Vorgehensweise). Anschließend können Sie von dem per LAN-Kabel angeschlossenen PC das Firmwareupdate wie beschrieben durchführen.

2. Aufruf des Web-Konfigurators

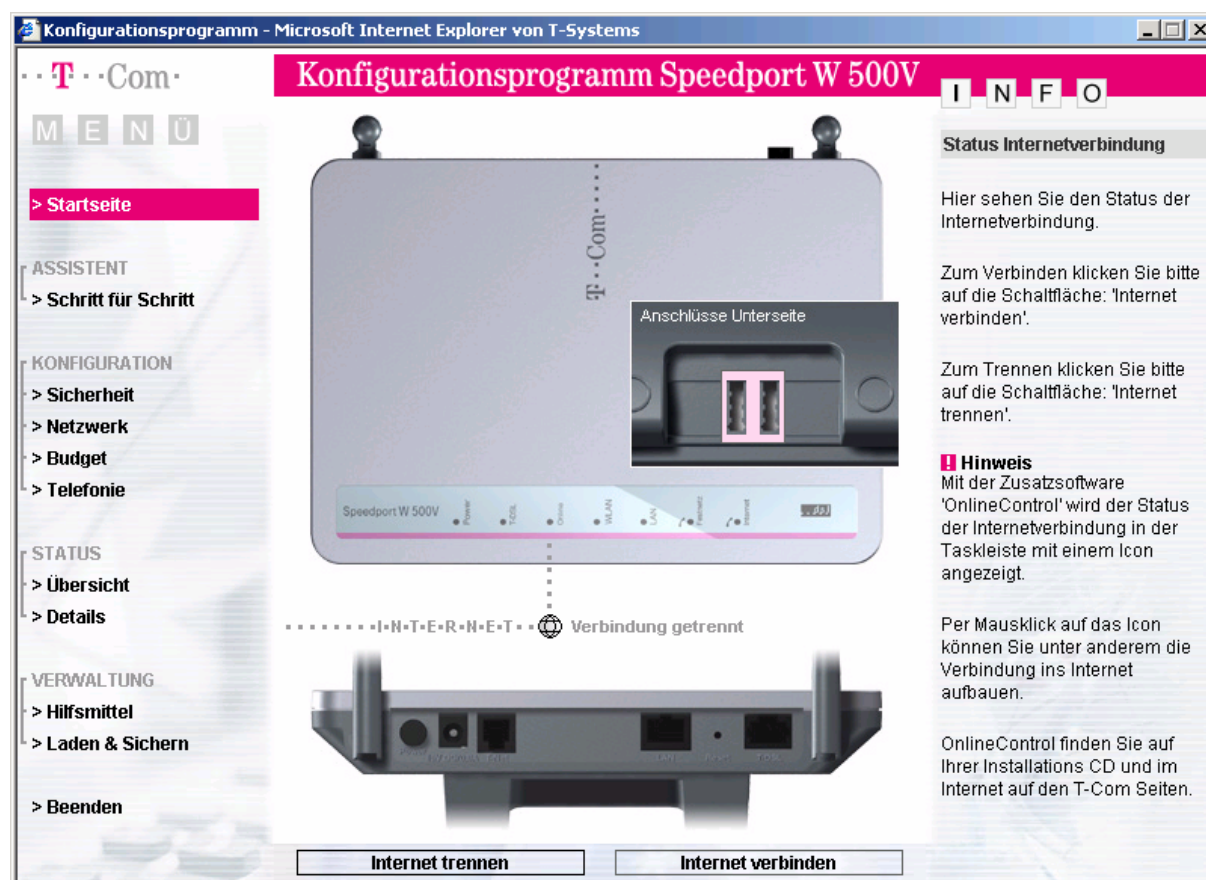
Aufruf des Web-Konfigurators über die IP-Adresse 192.168.2.1 im Browser (z.B. Internet Explorer ab Version 5.5) mit: <http://192.168.2.1>



Geben Sie hier bitte das **Passwort** Ihres Speedport-Gerätes ein.

3. Nur für Speedport W 500V, für Speedport 500V bitte mit Punkt 4. fortfahren

Klicken Sie auf „Netzwerk“



Konfigurationsprogramm Speedport W 500V

MENÜ

- > Startseite

ASSISTENT

- > Schritt für Schritt

KONFIGURATION

- > Sicherheit
- > **Netzwerk**
- > Budget
- > Telefonie

STATUS

- > Übersicht
- > Details

VERWALTUNG

- > Hilfsmittel
- > Laden & Sichern
- > Beenden

Info

Status Internetverbindung

Hier sehen Sie den Status der Internetverbindung.

Zum Verbinden klicken Sie bitte auf die Schaltfläche: 'Internet verbinden'.

Zum Trennen klicken Sie bitte auf die Schaltfläche: 'Internet trennen'.

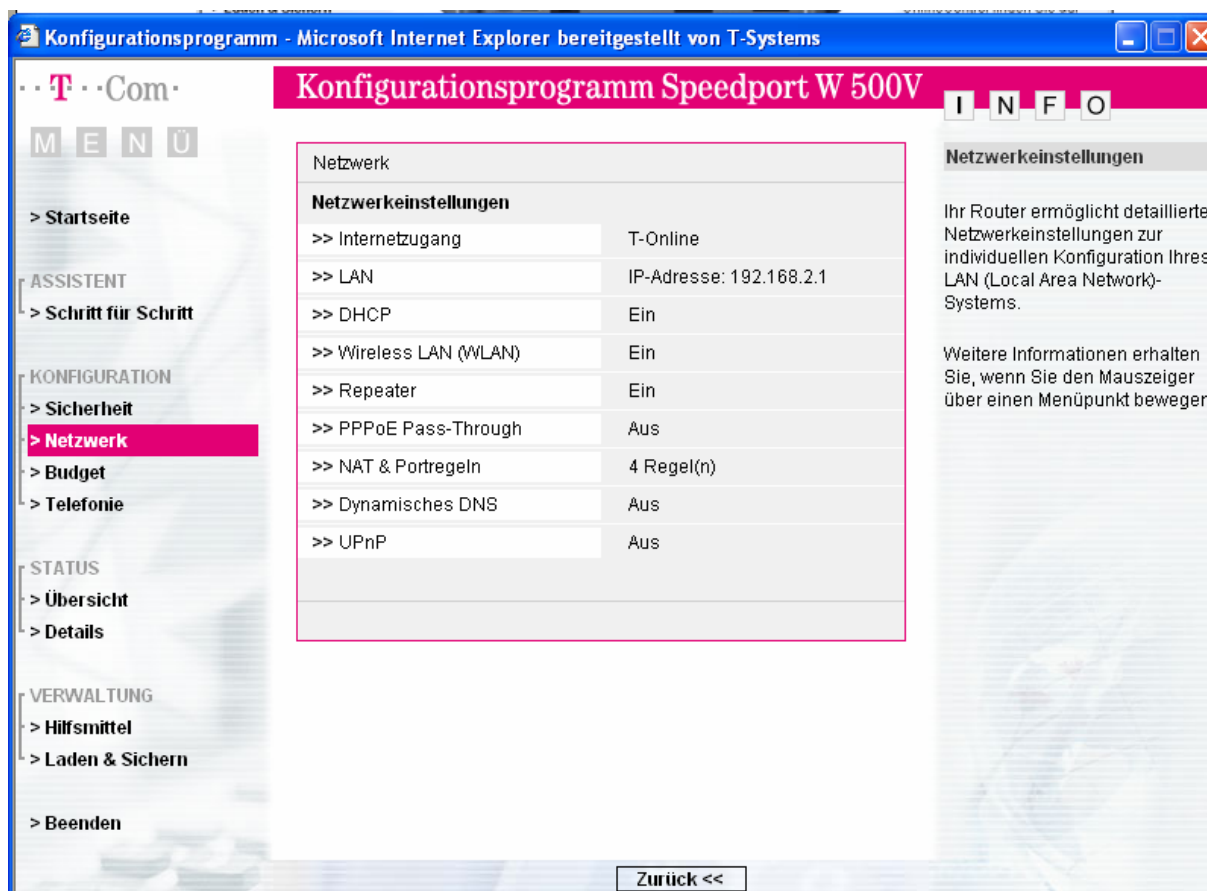
Hinweis
Mit der Zusatzsoftware 'OnlineControl' wird der Status der Internetverbindung in der Taskleiste mit einem Icon angezeigt.

Per Mausklick auf das Icon können Sie unter anderem die Verbindung ins Internet aufbauen.

OnlineControl finden Sie auf Ihrer Installations CD und im Internet auf den T-Com Seiten.

Internet trennen **Internet verbinden**

Klicken Sie hier auf „Wireless LAN (WLAN)“



Netzwerk

Netzwerkeinstellungen	
>> Internetzugang	T-Online
>> LAN	IP-Adresse: 192.168.2.1
>> DHCP	Ein
>> Wireless LAN (WLAN)	Ein
>> Repeater	Ein
>> PPPoE Pass-Through	Aus
>> NAT & Portregeln	4 Regel(n)
>> Dynamisches DNS	Aus
>> UPnP	Aus

INFO

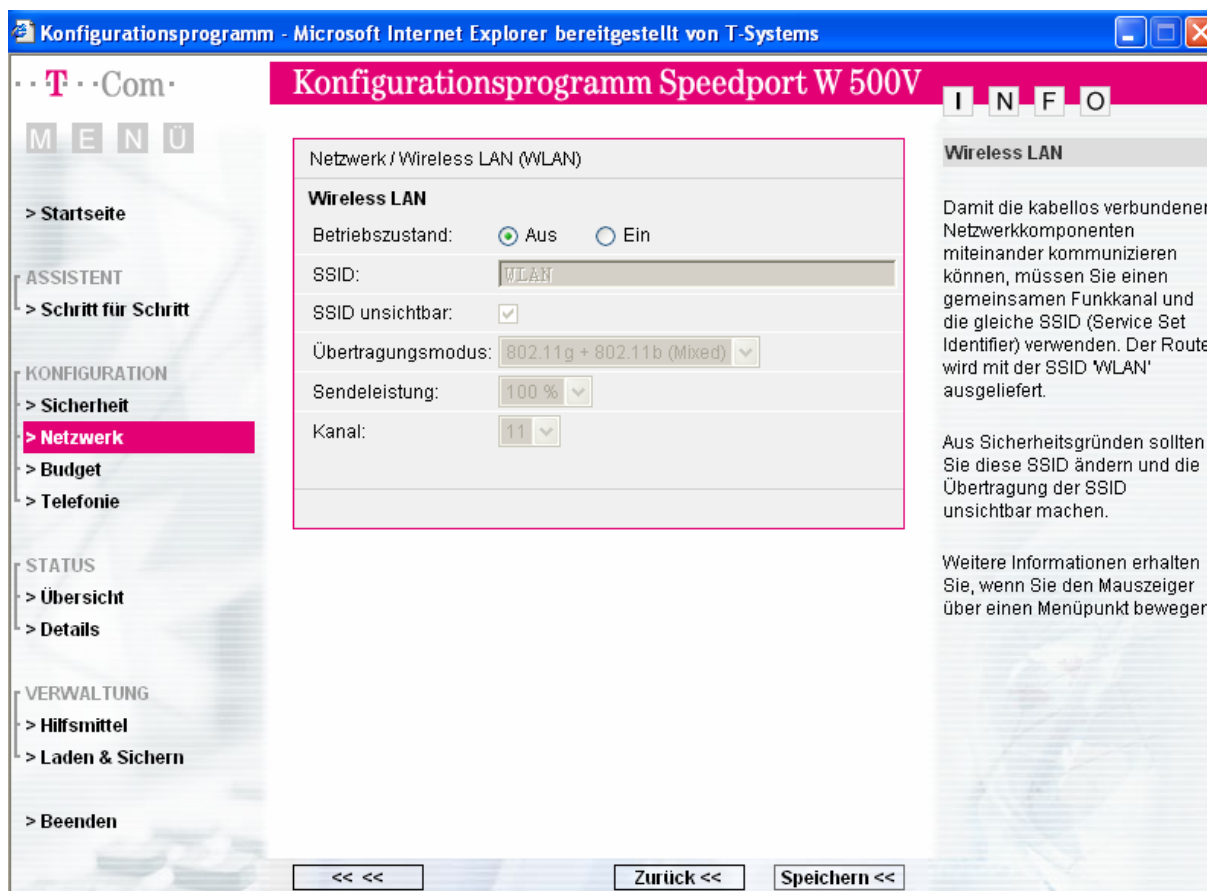
Netzwerkeinstellungen

Ihr Router ermöglicht detaillierte Netzwerkeinstellungen zur individuellen Konfiguration Ihres LAN (Local Area Network)-Systems.

Weitere Informationen erhalten Sie, wenn Sie den Mauszeiger über einen Menüpunkt bewegen.

Zurück <<

Markieren Sie bei Betriebszustand „Aus“ und klicken auf „Speichern“



Konfigurationsprogramm - Microsoft Internet Explorer bereitgestellt von T-Systems

· · T · · Com ·

M E N Ü

> Startseite

ASSISTENT

> Schritt für Schritt

KONFIGURATION

> Sicherheit

> Netzwerk

> Budget

> Telefonie

STATUS

> Übersicht

> Details

VERWALTUNG

> Hilfsmittel

> Laden & Sichern

> Beenden

Konfigurationsprogramm Speedport W 500V I N F O

Netzwerk / Wireless LAN (WLAN)

Wireless LAN

Betriebszustand: Aus Ein

SSID: WLAN

SSID unsichtbar:

Übertragungsmodus: 802.11g + 802.11b (Mixed)

Sendeleistung: 100 %

Kanal: 11

Wireless LAN

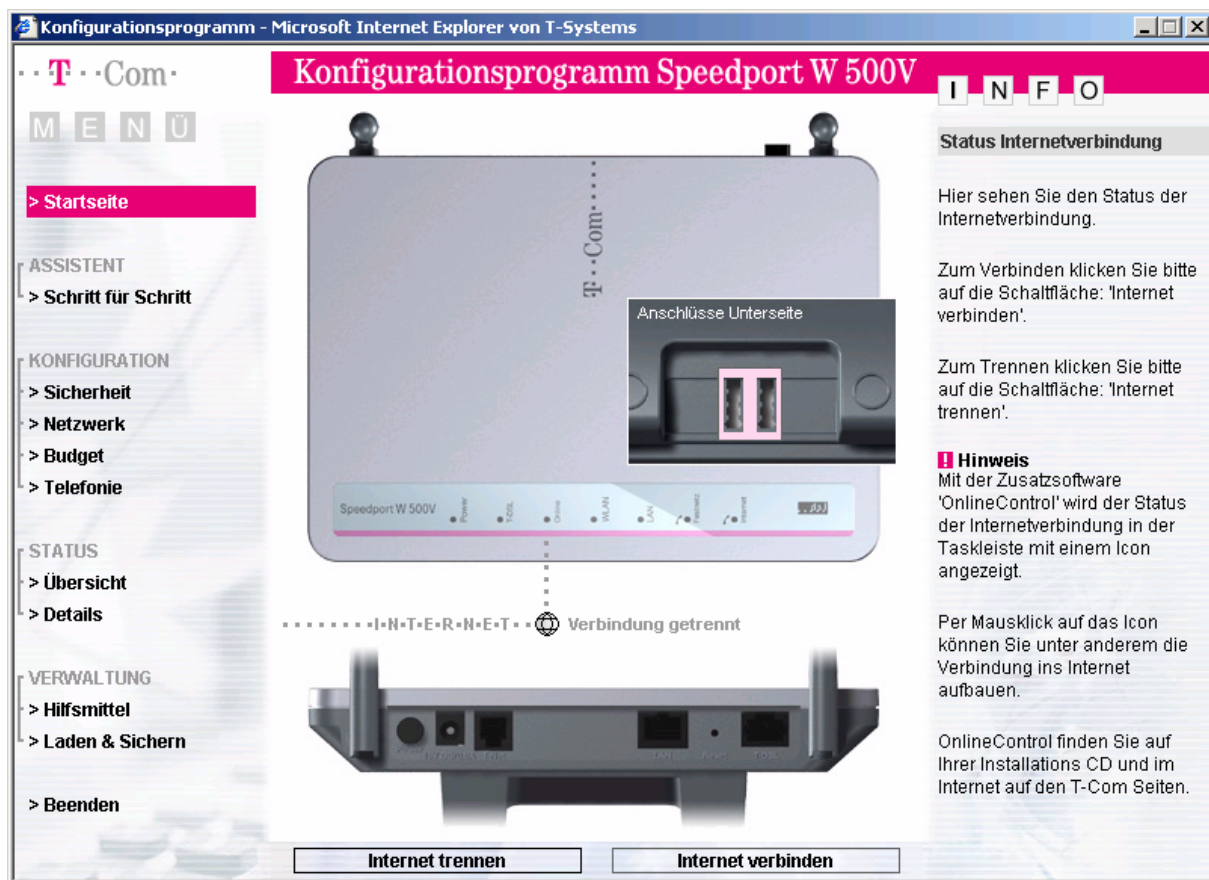
Damit die kabellos verbundenen Netzwerkkomponenten miteinander kommunizieren können, müssen Sie einen gemeinsamen Funkkanal und die gleiche SSID (Service Set Identifier) verwenden. Der Router wird mit der SSID 'WLAN' ausgeliefert.

Aus Sicherheitsgründen sollten Sie diese SSID ändern und die Übertragung der SSID unsichtbar machen.

Weitere Informationen erhalten Sie, wenn Sie den Mauszeiger über einen Menüpunkt bewegen.

<< << Zurück << Speichern <<

4. Klicken Sie nun auf „Laden & Sichern“



Konfigurationsprogramm Speedport W 500V I N F O

Status Internetverbindung

Hier sehen Sie den Status der Internetverbindung.

Zum Verbinden klicken Sie bitte auf die Schaltfläche: 'Internet verbinden'.

Zum Trennen klicken Sie bitte auf die Schaltfläche: 'Internet trennen'.

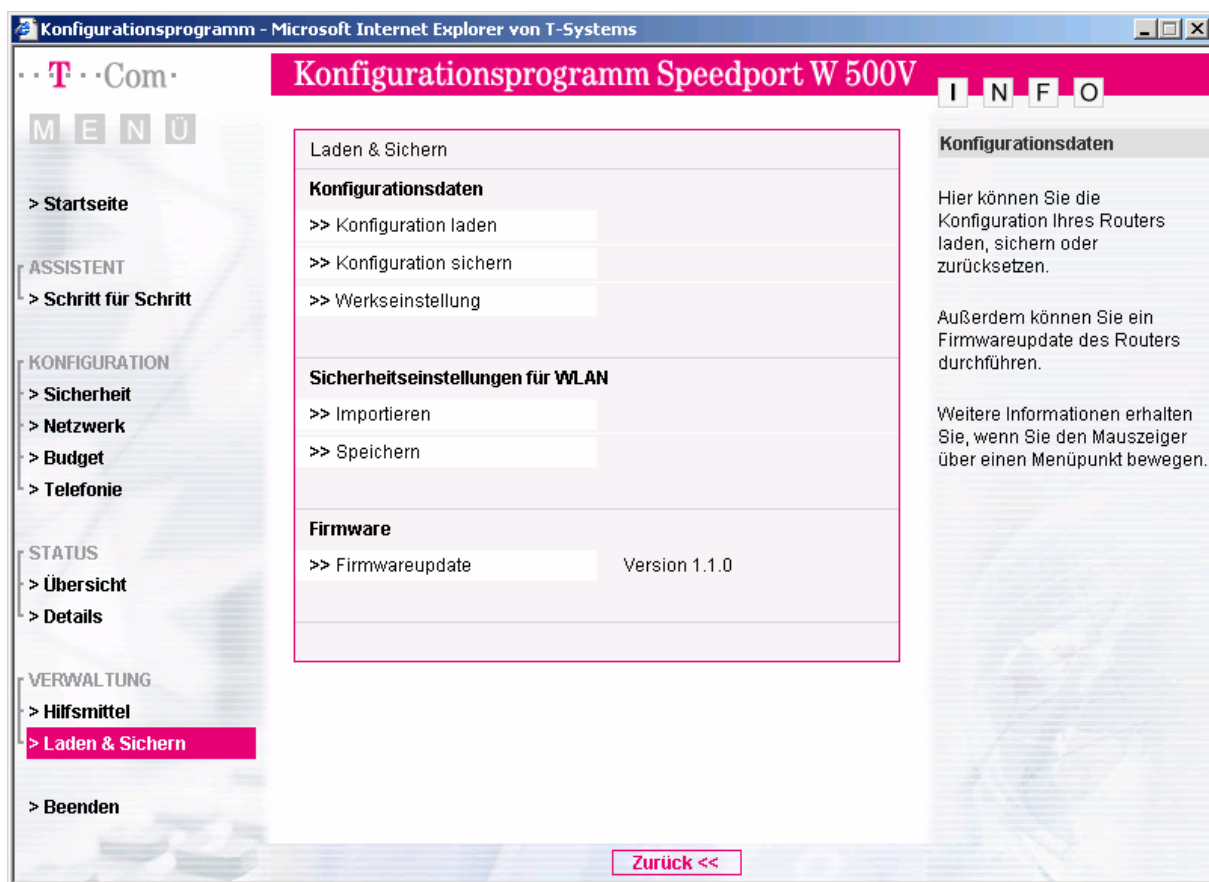
Hinweis
Mit der Zusatzsoftware 'OnlineControl' wird der Status der Internetverbindung in der Taskleiste mit einem Icon angezeigt.

Per Mausklick auf das Icon können Sie unter anderem die Verbindung ins Internet aufbauen.

OnlineControl finden Sie auf Ihrer Installations CD und im Internet auf den T-Com Seiten.

Internet trennen Internet verbinden

5. Nun auf „Firmwareupdate“ klicken



Konfigurationsprogramm - Microsoft Internet Explorer von T-Systems

· · T · · Com ·

M E N Ü

- > Startseite
- ASSISTENT
 - > Schritt für Schritt
- KONFIGURATION
 - > Sicherheit
 - > Netzwerk
 - > Budget
 - > Telefonie
- STATUS
 - > Übersicht
 - > Details
- VERWALTUNG
 - > Hilfsmittel
 - > **Laden & Sichern**
 - > Beenden

Konfigurationsprogramm Speedport W 500V I N F O

Laden & Sichern

Konfigurationsdaten

- >> Konfiguration laden
- >> Konfiguration sichern
- >> Werkseinstellung

Sicherheitseinstellungen für WLAN

- >> Importieren
- >> Speichern

Firmware

- >> Firmwareupdate Version 1.1.0

Konfigurationsdaten

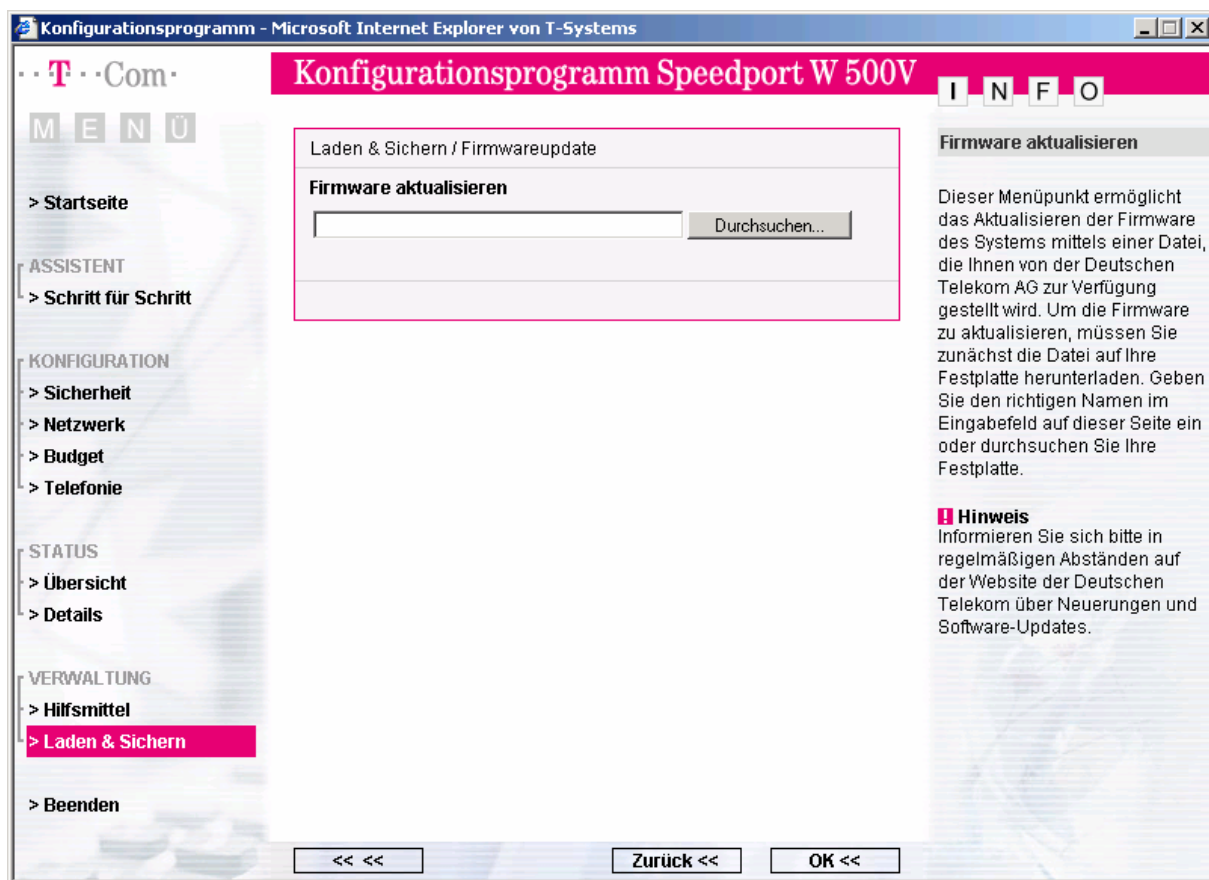
Hier können Sie die Konfiguration Ihres Routers laden, sichern oder zurücksetzen.

Außerdem können Sie ein Firmwareupdate des Routers durchführen.

Weitere Informationen erhalten Sie, wenn Sie den Mauszeiger über einen Menüpunkt bewegen.

Zurück <<

- Über den Button „**Durchsuchen**“ die entsprechende Firmwaredatei auswählen und auf „**OK**“ klicken



7. Die anschließenden Fragen/Hinweise soweit bestätigen. Nun wird die Firmware in das Speedport (W)500V eingespielt und es erscheint nach einiger Zeit wieder das Passwort-Fenster. Damit ist das Firmwareupdate erfolgreich abgeschlossen.

Hinweis!!!

Damit das Gerät sauber mit der neuen Firmware starten kann, ist es sinnvoll (nicht zwingend notwendig) das Gerät einmal zu resetten und dann neu zu konfigurieren.

Beachten Sie bitte dabei, das eventuelle Verschlüsselungen, Mac-Filter, Portweiterleitungen usw. damit gelöscht werden und neu konfiguriert werden müssen!

Vorgehensweise zum Reset:

Hierfür drücken Sie einfach für ca. 10 Sekunden mit einem spitzen Gegenstand in die kleine Öffnung (Resettaste) an der Rückseite des Gerätes, schalten Sie das Gerät nicht aus. Nach ca. 1 Minute können Sie das Gerät dann neu konfigurieren (Zugangsdaten usw. eingeben).

Mit freundlichen Grüßen
Ihr Serviceteam