

Anleitung zur Treiber-Aktualisierung für Sinus 1054 Data, Sinus 154 Stick, Speedport W100Stick.

Vorab:

Diese Anleitung beschreibt die Aktualisierung eines Beta- Treibers, für den Speedport W100 Stick, da die Geräte Sinus 1054 Data und Sinus 154 Stick baugleich zum Speedport W100 Stick sind lässt sich dieser Treiber auch für diese Geräte nutzen.

Da dieser Treiber noch nicht den endgültigen Stand erreicht hat, ist der Treiber nur mit einigen Funktionseinschränkungen zu benutzen, zudem ist die Installation und Nutzung ohne Gewähr.

Einschränkungen unter Vista :

- Die Konfiguration kann nur über die Vista WLAN Einstellungen durchgeführt werden.

Einschränkungen unter WinXP:

- Die Konfiguration sollte über die WinXP WLAN-Tools vorgenommen werden. Da der WLAN Manager Funktionseinschränkungen hat.

Einschränkungen unter Win2000

- Die WEP Verschlüsselung ist nicht nutzbar

Einschränkungen unter Win98SE

- Die WEP Verschlüsselung ist nicht nutzbar

Treiber-Aktualisierung:

Schritt 1:

Entpacken Sie die Neuen Treiber in ein von Ihnen gewähltes Verzeichnis.

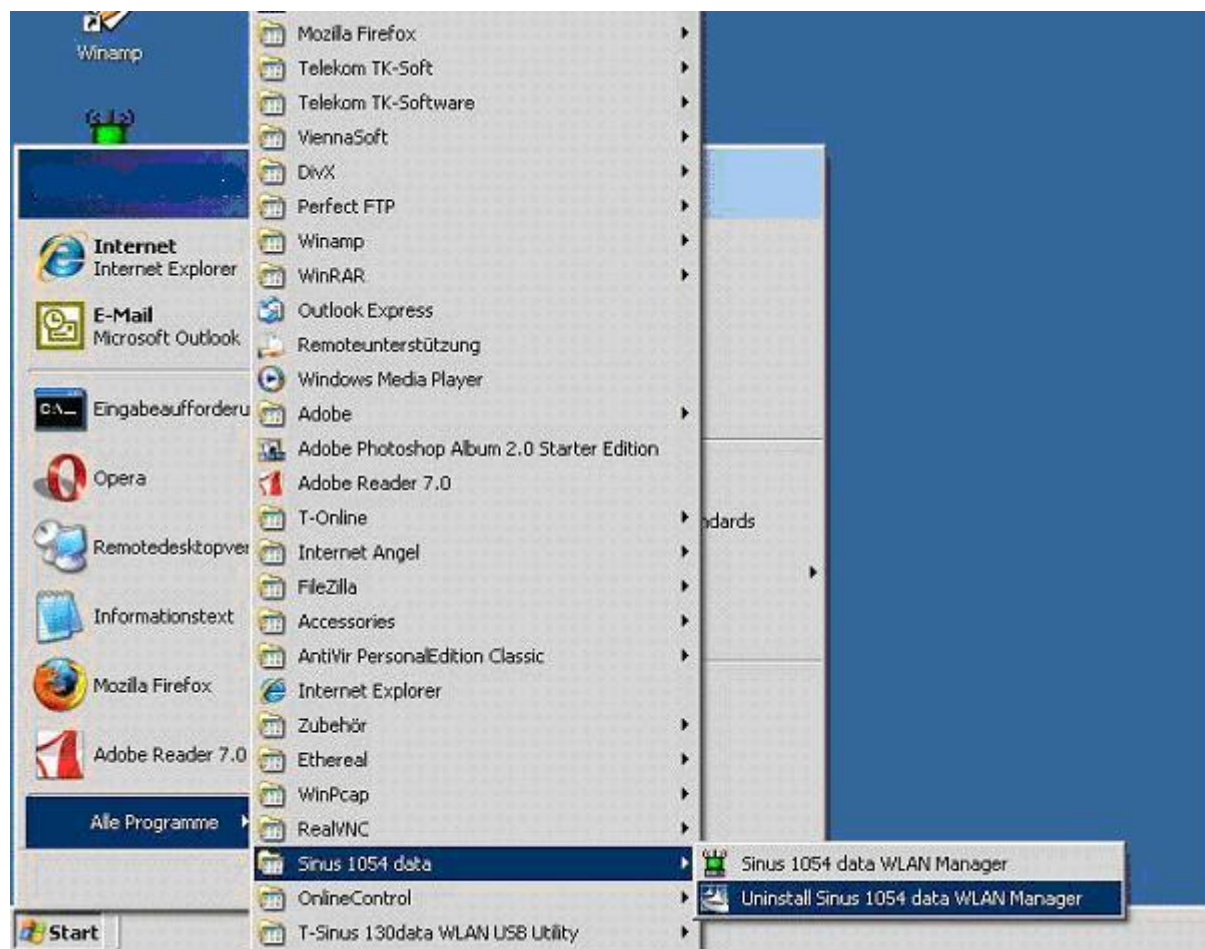
Schritt 2:

Vor der Installation des neuen Treibers ist unbedingt notwendig, dass die vorherigen Installationen der Geräte entfernt werden.

Dazu gehen Sie über **Start>(Alle) Programme>Sinus1054Data (oder entsprechendes in Gerät)** und wählen dort **Uninstall S...** .

Es folgt eine Beispielabbildung für ein Sinus 1054 Data unter WinXP.

Bei den Betriebssystemen Win98, Win2000, Vista sind die Abbildungen leicht abweichend.



Bitte folgen Sie den Anweisungen der Deinstallation und starten im Anschluss den PC neu.

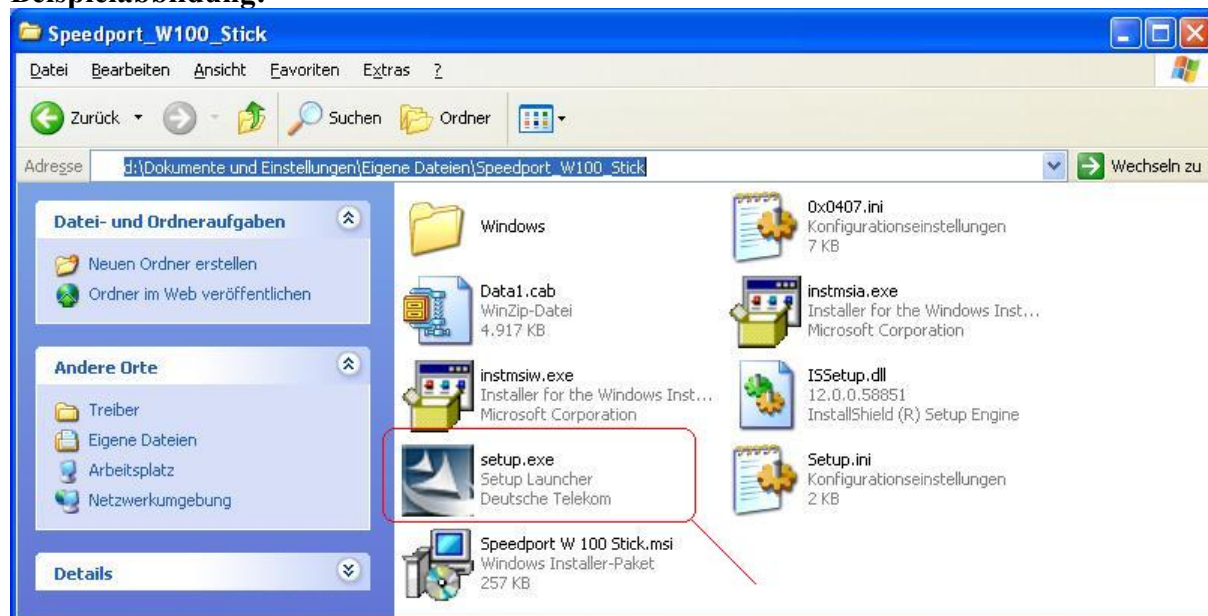
Hinweis:

Vor der Neuinstallation ist es unbedingt erforderlich das die Sinus 1054Data, Sinus154 Stick bzw. Speedport W100 Stick vom PC getrennt wird.

Während der Neuinstallation werden Sie aufgefordert das Gerät erneut anzuschließen.

Schritt 3:

Nun gehen Sie in den Ordner wo Sie den neuen Treiber entpackt hinterlegt haben, und starten die Installation durch Doppel-Klick auf die Setup.exe Datei.

Beispielabbildung:

Folgen Sie nun den Installationsanweisungen.

Während der Installation werden Sie aufgefordert den Speedport W 100Stick anzuschließen. Nun schließen Sie bitte Ihr Gerät (Sinus 154Stick, Sinus 1054Data, oder Speedport W100 Stick an und drücken auf o.k.

Schritt 4:

Egal welches der 3 Geräte Sie haben, Ihr Gerät wird nun als Speedport W100Stick auf Ihrem PC installiert.

Schritt 5 nur unter WinXP/Vista:

Bitte entfernen Sie den WLAN Manager aus dem Autostart.

Dazu gehen Sie auf Start>Programme>Autostart und klicken dort den WLAN Manager mit der rechten Maustaste an und wählen im Menü den Punkt löschen.

Schritt 6:

Nun starten Sie Ihren PC neu und Sie können Ihr Gerät wieder nutzen. Bitte beachten Sie, dass Sie unter WinXP und Vista nur die Betriebssystem eigenen WLAN Einstellungen benutzen können.