

Speedport 400P auf PPPoE Passthrough umstellen

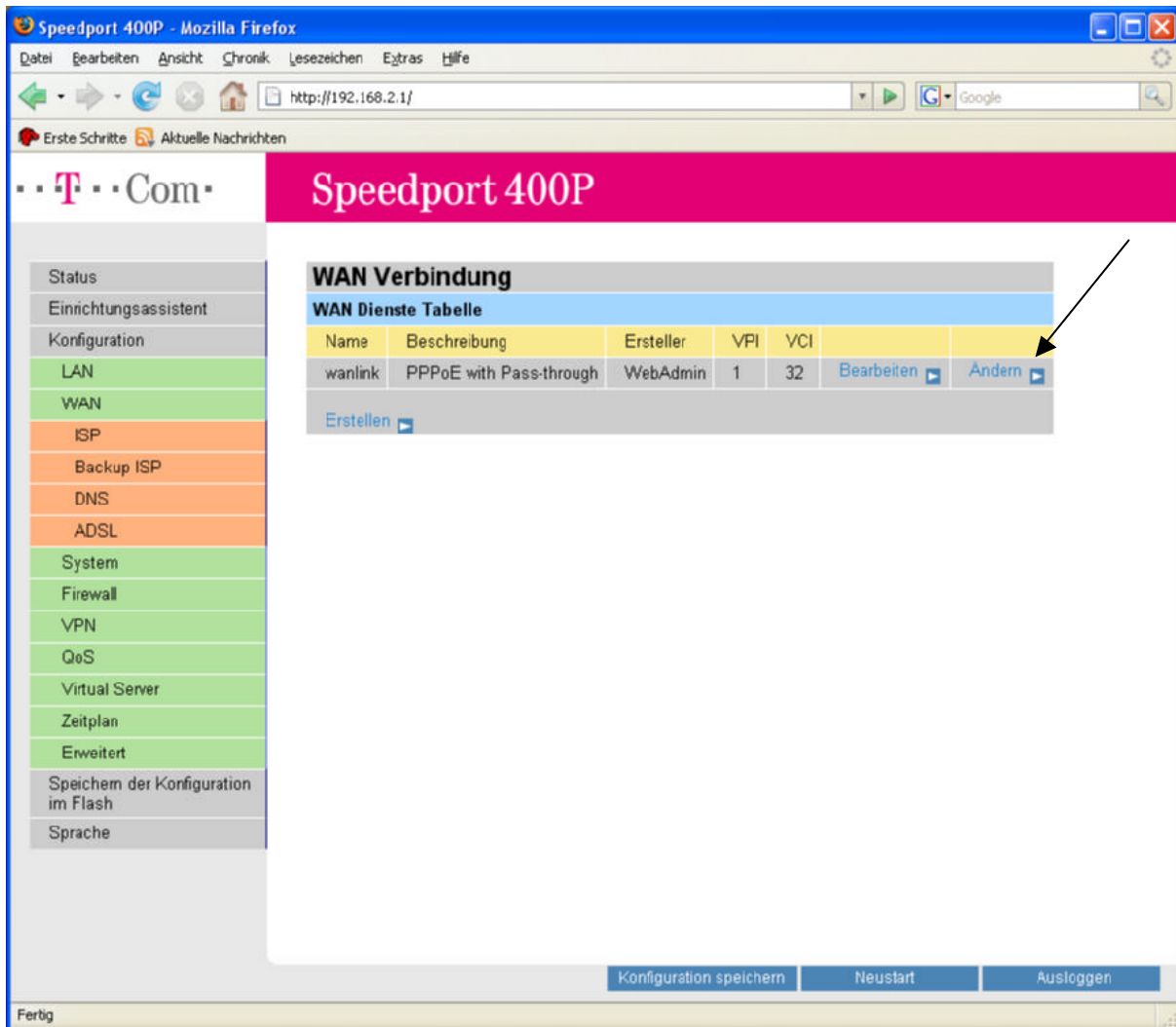
Vorgehensweise:

Aufruf des Web-Konfigurators über die IP-Adresse 192.168.2.1 (Werkseinstellung) im Browser (z.B. Internet Explorer ab Version 5.5) mit: <http://192.168.2.1>

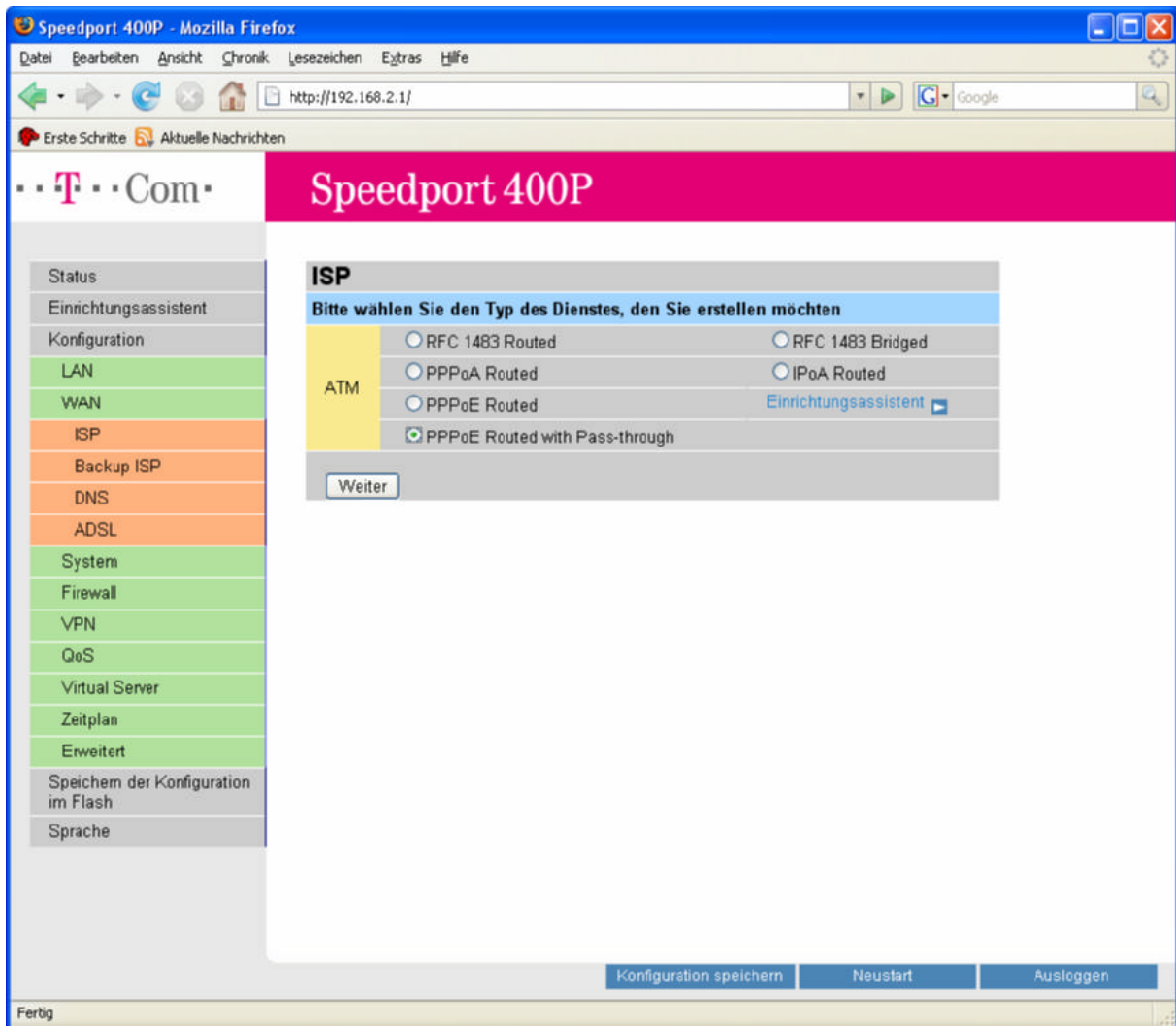


Geben Sie jetzt den **Benutzernamen** (Werkseinstellung: admin) und das **Kennwort** des Speedport 400P (Werkseinstellung: admin) ein.

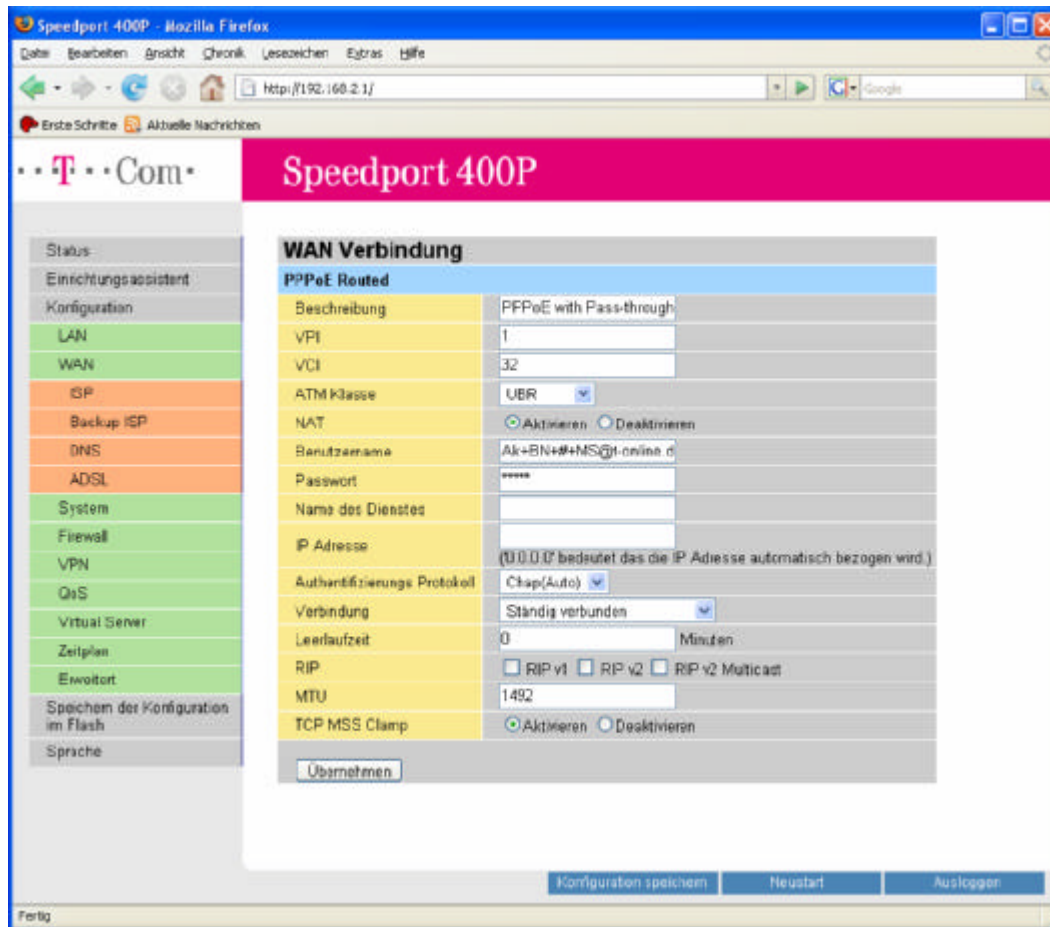
Nun gehen Sie über den Menüpunkt „Konfiguration“ → „WAN“ → „ISP“



Klicken Sie bitte auf „Ändern“.



Bitte wählen Sie in diesem Fenster die Option „**PPPoE Routed with Pass-through**“ und gehen dann mit dem Button „**Weiter**“ ins nächste Konfigurationsfenster



Um die Einwahl des Routers weiterhin nutzen zu können, müssen Sie in diesem Fenster Ihren „**Benutzernamen**“ und das „**Kennwort/Passwort**“ Ihres jeweiligen Providers eingeben.

Der Benutzername bei T-Online setzt sich z.B. folgendermaßen zusammen:

Beispiel: Anschlusskennung: 123456789123
T-Online Nummer: 111222333444
Mitbenutzer: 0001

Der einzutragende Benutzername lautet dann in diesem Beispiel:

123456789123111222333444#0001@t-online.de (bitte die Daten verwenden, die Ihnen zugeschickt wurden, dieses ist nur ein Beispiel!)

Das „**Passwort**“ entnehmen Sie bitte ebenfalls Ihren Unterlagen vom Provider, bei T-Online ist es das „persönliche Kennwort“.

Hinweis:

Soll die Routerfunktion sowie auch die PPPoE Passthrough gleichzeitig genutzt werden müssen die Zugangsdaten im Router andere sein als die, die in der PPPoE Verbindung (z.B. DSL Verbindung auf einem PC) genutzt werden.

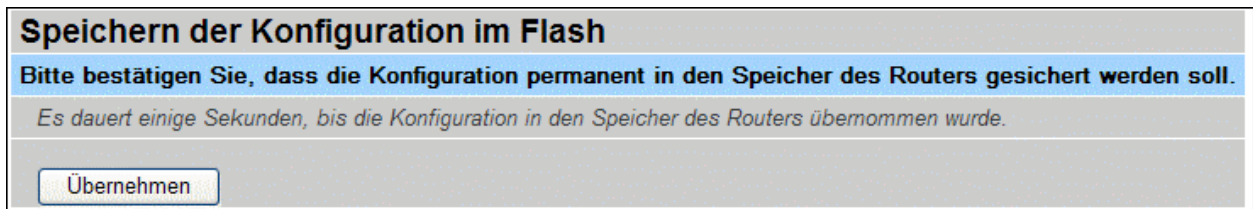
Das Feld „**IP-Adresse**“ muss leer bleiben.

Bei „**Verbindung**“ stellen Sie „ständig verbunden“ oder „Verbindung auf Anforderung“ ein, entscheiden Sie bitte selbst

Jetzt die Eingabe mit „**Übernehmen**“ bestätigen.

Nachdem die Daten eingegeben sind **muss** die Konfiguration gespeichert werden damit die Daten auch nach einem Neustart im Speedport 400P weiterhin vorhanden sind.

Bitte gehen Sie dafür auf den Button „**Konfiguration speichern**“



Bestätigen Sie mit „**Übernehmen**“ das Speichern der Konfiguration



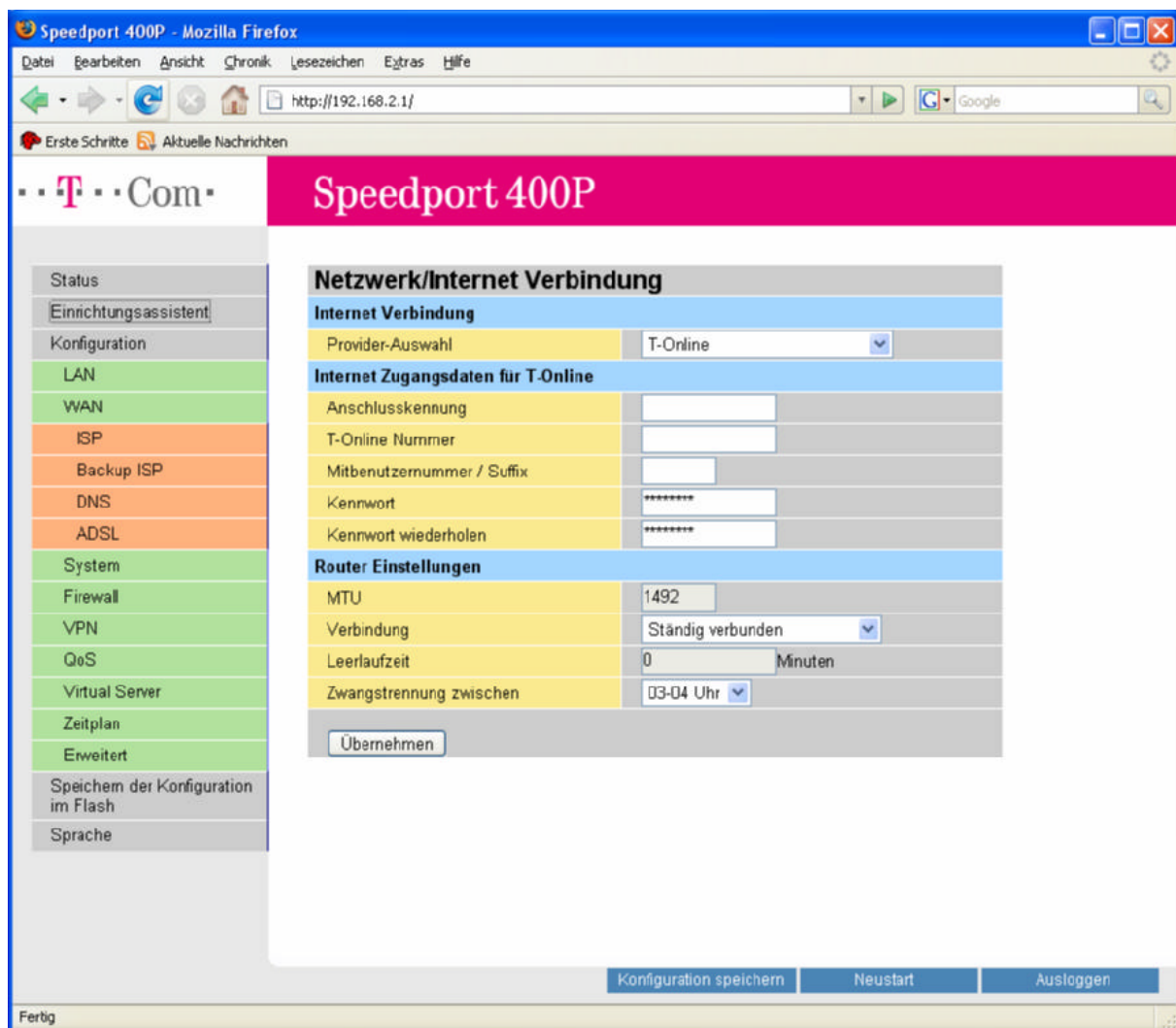
Danach wird Ihnen das erfolgreiche Speichern der Konfiguration angezeigt

Hinweis!

Wenn der Speedport in den Modus PPPoE Routed with Pass-through konfiguriert wurde und Sie in der Konfiguration die Daten über die vorher beschriebene Prozedur eingeben haben erscheinen im Menü "Einrichtungsassistent" keine Daten mehr.

Eine Kontrolle Ihrer Zugangsdaten ist nur über **Konfiguration** → **WAN** → **ISP** möglich.

Bild "Einrichtungsassistent" nach Einstellung „PPPOE Routed with Pass-Through“



Mit freundlichen Grüßen
Ihr Serviceteam SC SME