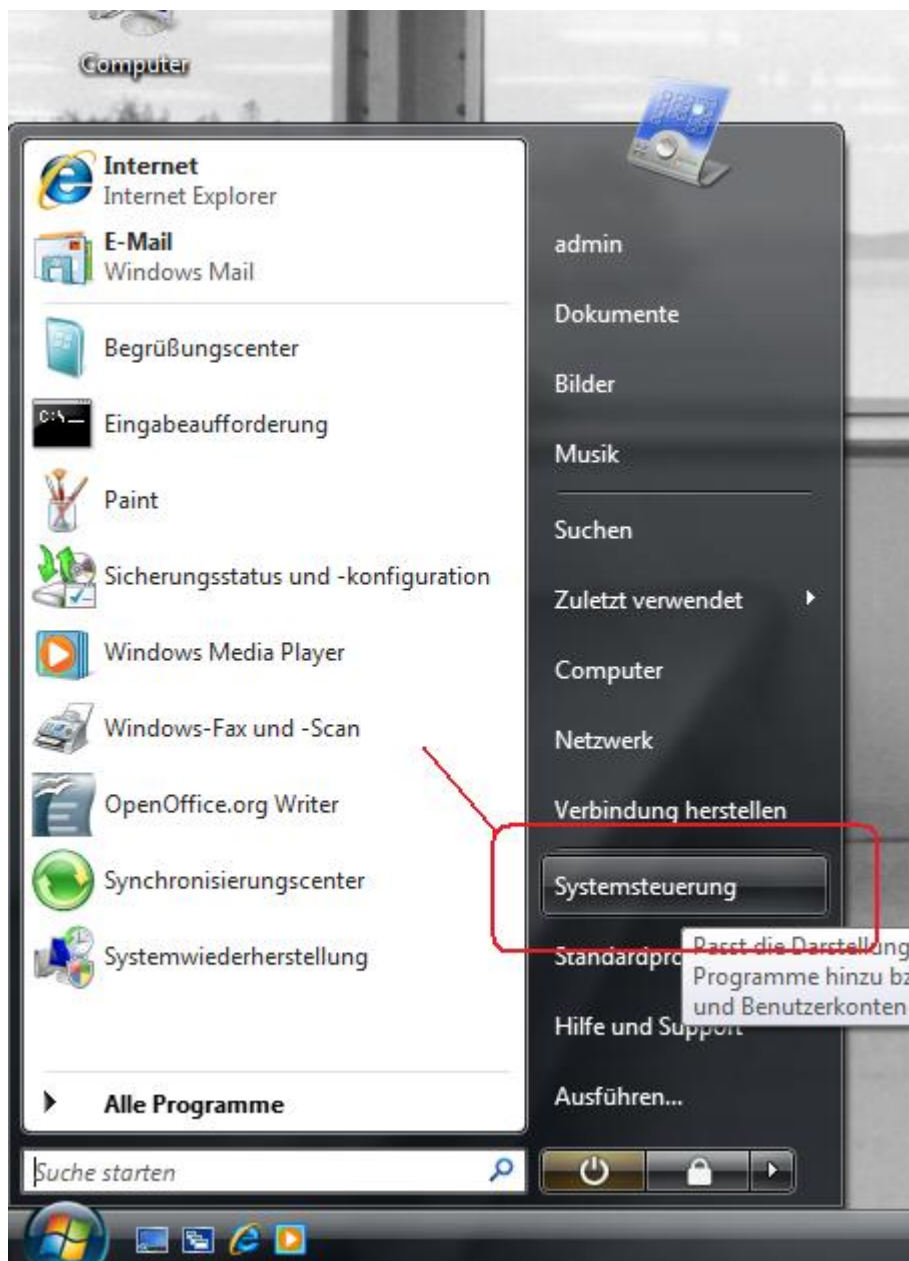


Installation eines Druckerports unter Vista

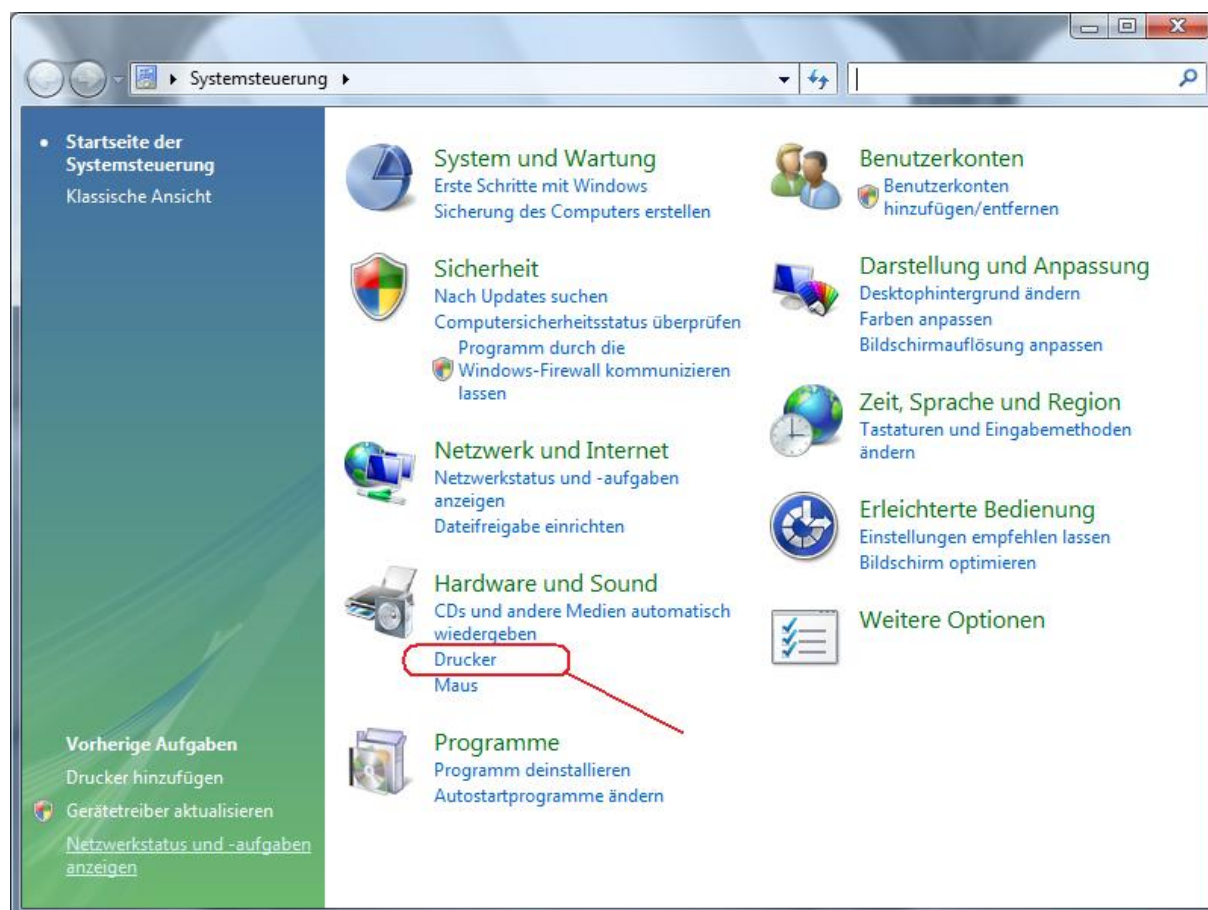
Bitte stellen Sie sicher das vor der Installation der Drucker korrekt mit dem Router verbunden ist und halten Sie ggf. die Installations-CD Ihres Druckers bereit, diese ist erforderlich wenn Ihr Drucker unter Vista nicht bekannt ist.

Die Installation des Druckertreiber und des Druckerports muss auf jedem PC in Ihrem Netzwerk vorgenommen werden.

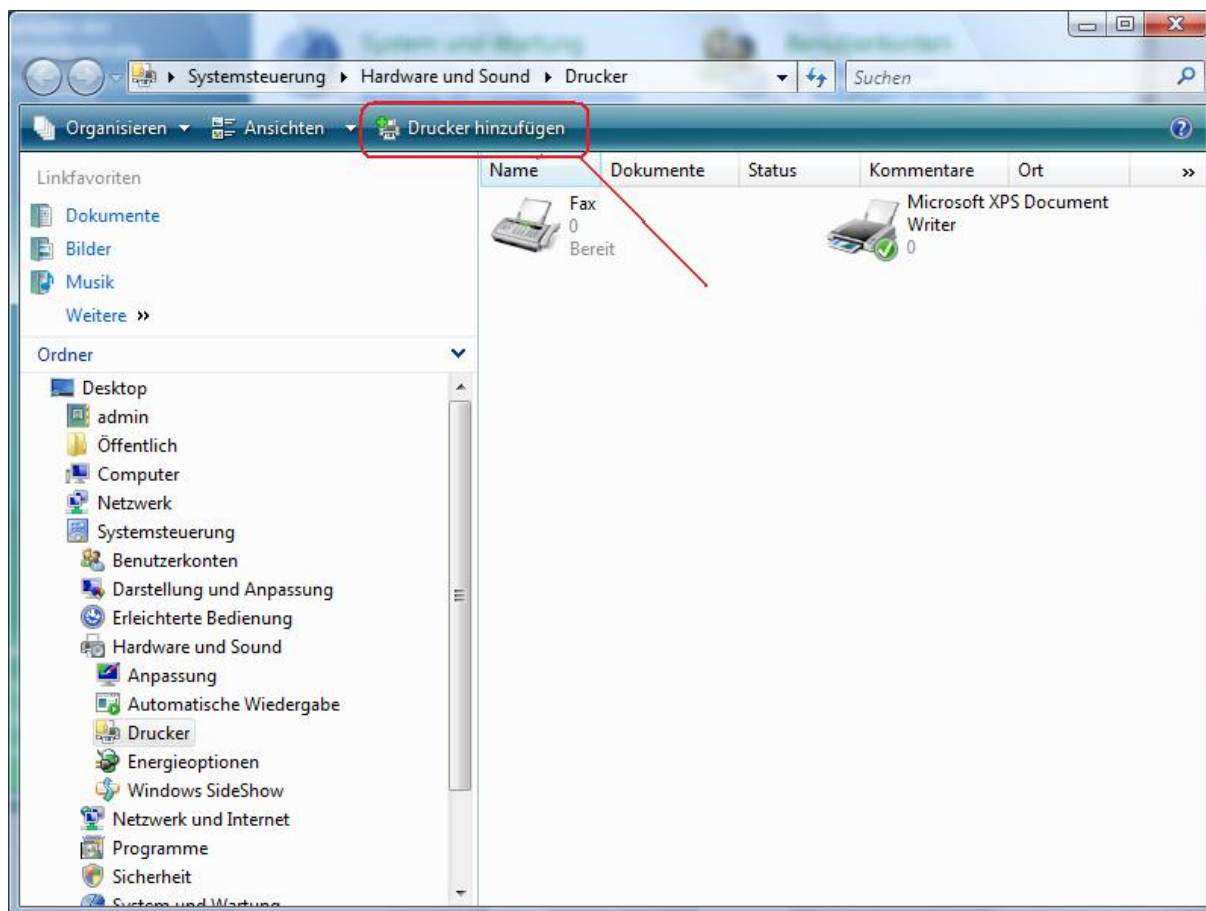
Die Installation erfolgt über die Systemsteuerung.



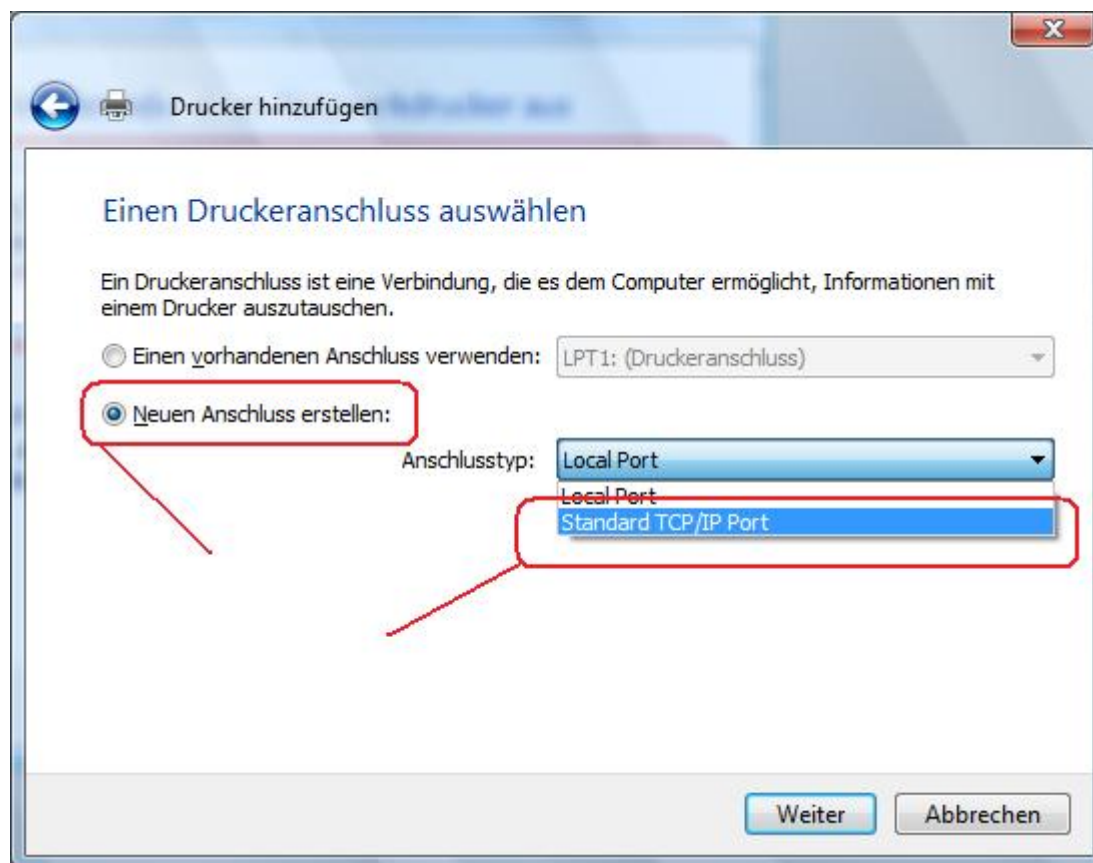
Gehen Sie auf den Vista Button und wählen die Systemsteuerung aus



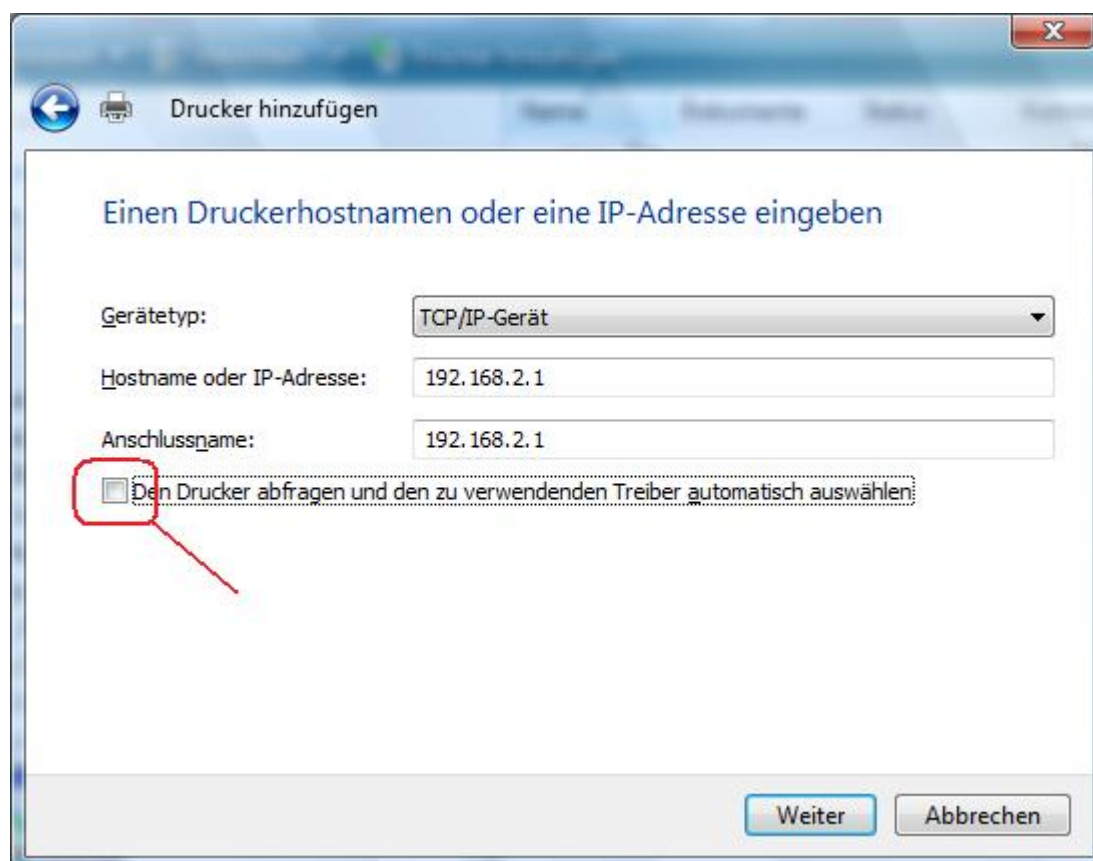
Bei Hardware und Sound wählen Sie bitte den Unterpunkt **Drucker** aus



Hier bitte **Drucker hinzufügen** auswählen



Hier bitte einen **Neuen Anschluss erstellen** und als Anschlussstyp **Standard TCP/IP** auswählen



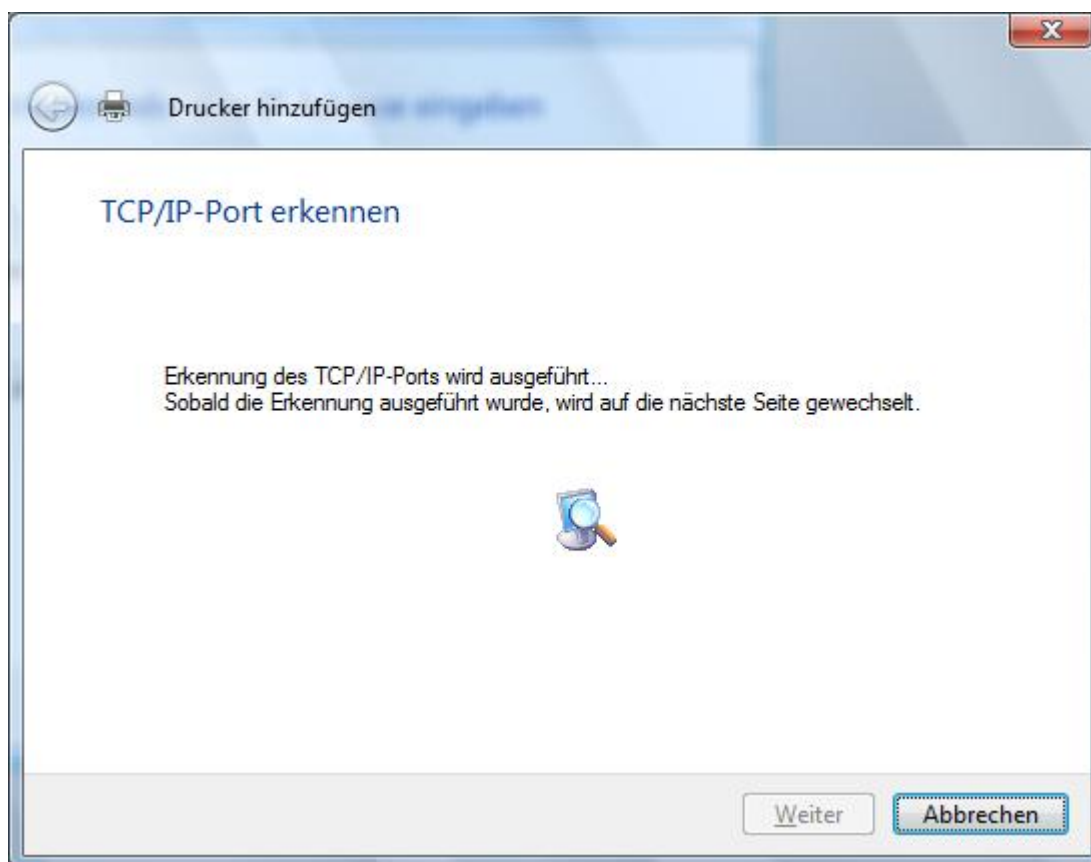
Bei Hostname oder IP Adresse bitte die IP Adresse Ihres Gerätes eintragen, der Anschlussname kann frei gewählt werden.

Das Feld „Den Drucker abfragen ...“ sollte deaktiviert werden, da der Drucker nicht direkt mit Ihrem PC verbunden ist, und dadurch das Betriebssystem den Drucker nicht automatisch erkennen kann.

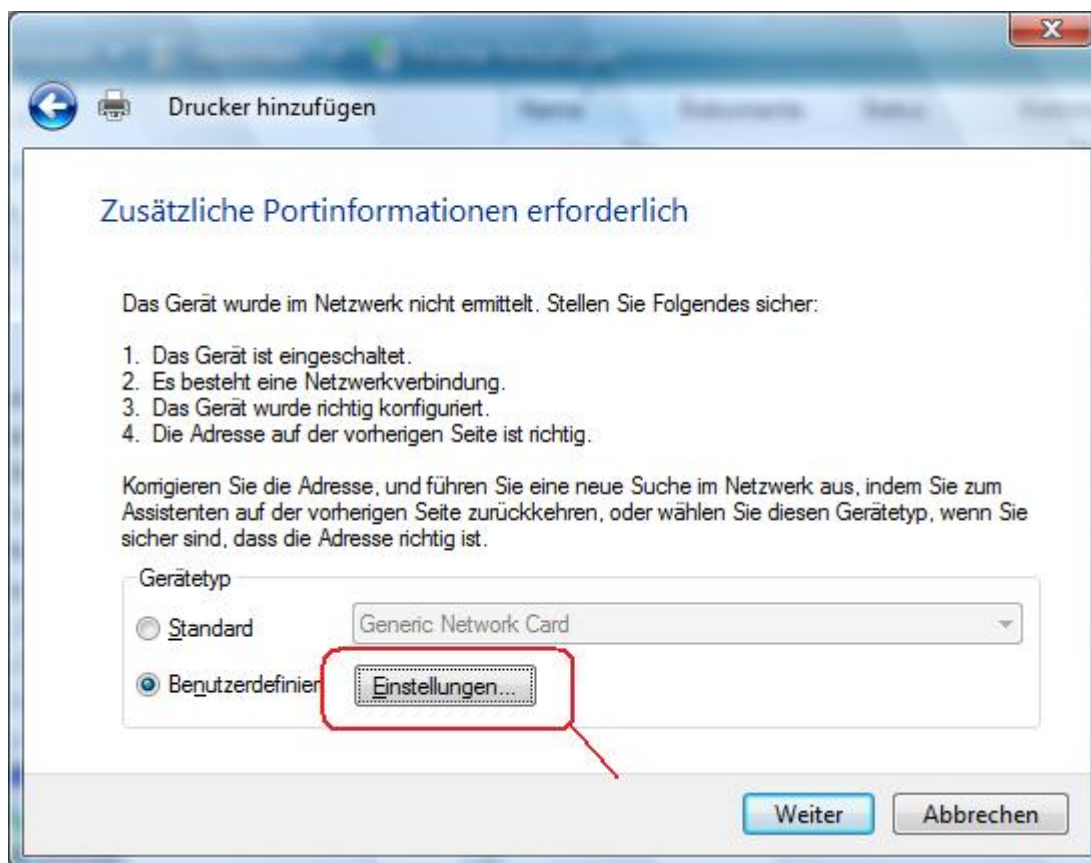
Hinweis:

Die voreingestellte IP-Adresse ist bei den Sinus/Speedport Geräten 192.168.2.1 bei Geräten aus der Teledat-Serie ist die IP-Adresse 192.168.1.1.

Wenn Sie allerdings die voreingestellte Adresse geändert haben, müssen Sie hier die aktuelle geänderte IP Adresse des Gerätes eintragen.



Dieses Fenster wird einige Zeit (mehrere Minuten) erscheinen. >> **Bitte warten !**



Bitte hier den Punkt **Benutzerdefiniert** auswählen und dann den Button **Einstellungen** drücken.

Abbildung 1

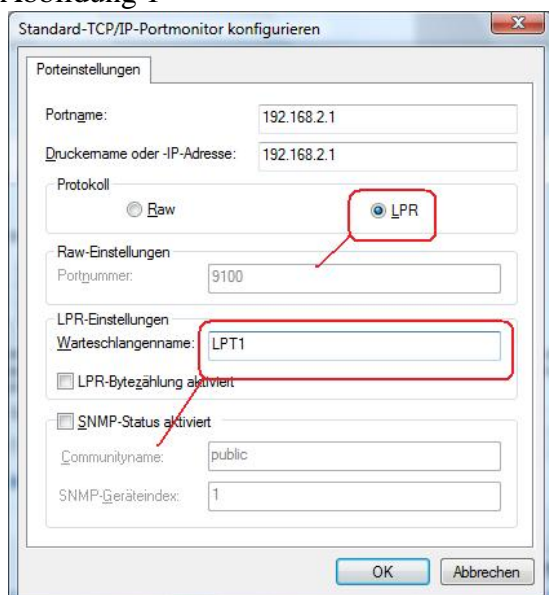
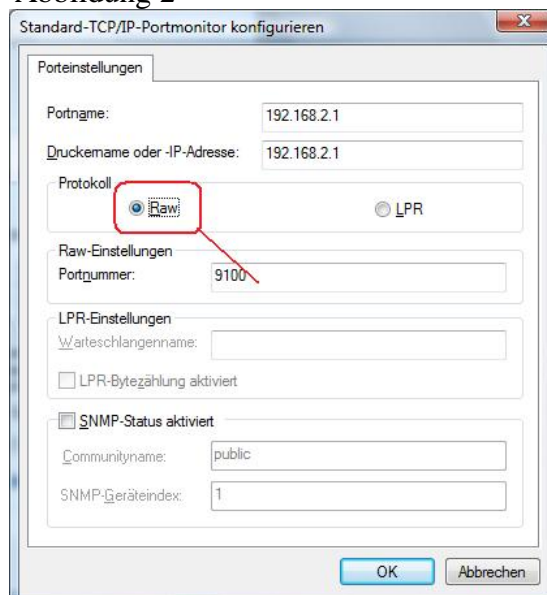
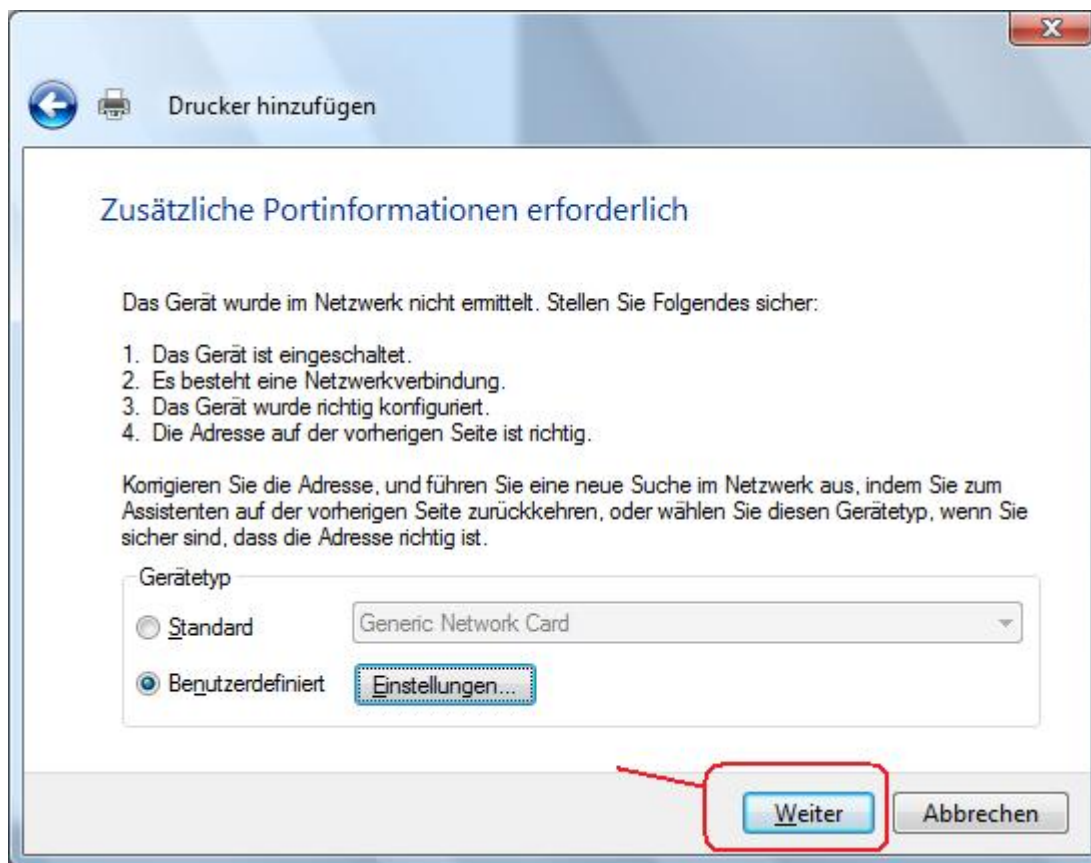


Abbildung 2



Ob die Einstellungen in der Abbildung 1 oder Abbildung 2 richtig sind, hängt vom verwendeten Gerät ab.

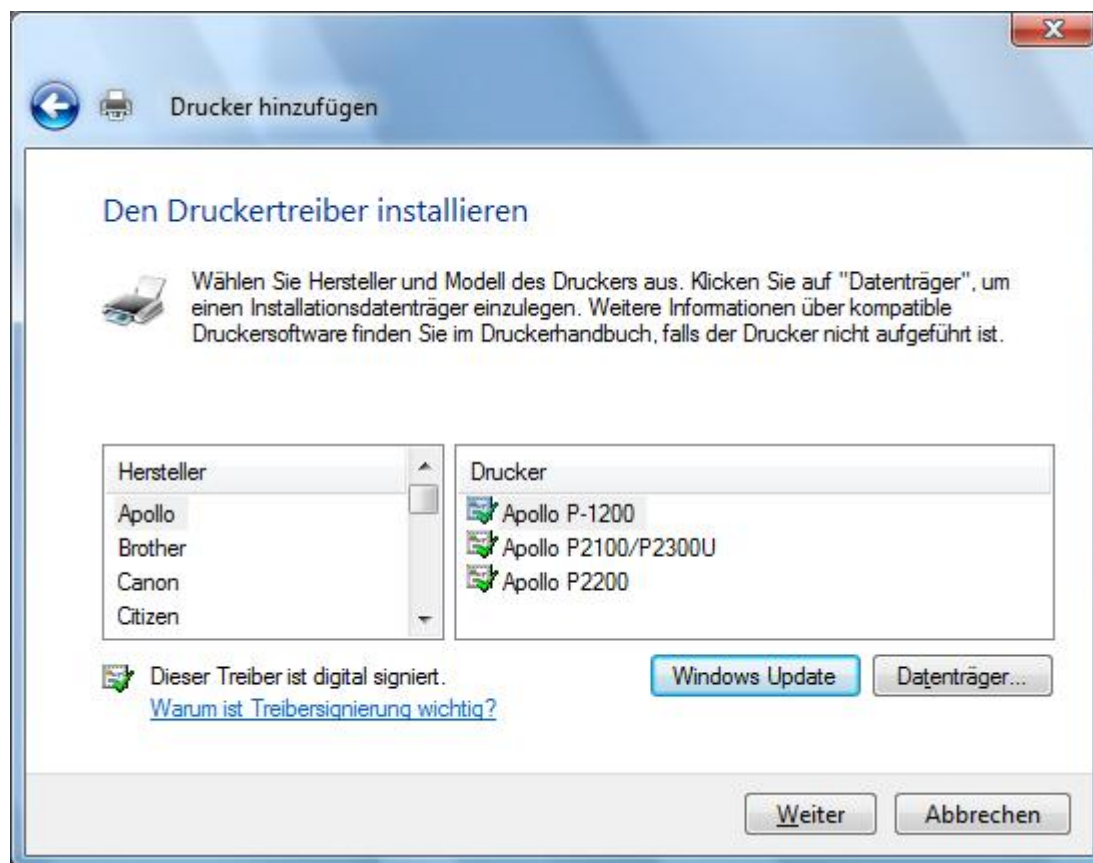
Nachdem Sie die Einstellungen vorgenommen haben drücken Sie den **OK** Button



Nachdem Sie die Einstellungen vorgenommen haben drücken Sie bitte den Button **Weiter**.

Die Einstellungen des Druckerports werden übernommen und abgeschlossen, es folgt die Installation des Druckertreibers, diese kann je nach Hersteller und der Geräte unterschiedlich sein, bitte schauen Sie in den Bedienungsanleitung Ihres Druckers.

In den folgenden Bildern wird eine Standard Installation eines Druckers beschrieben.

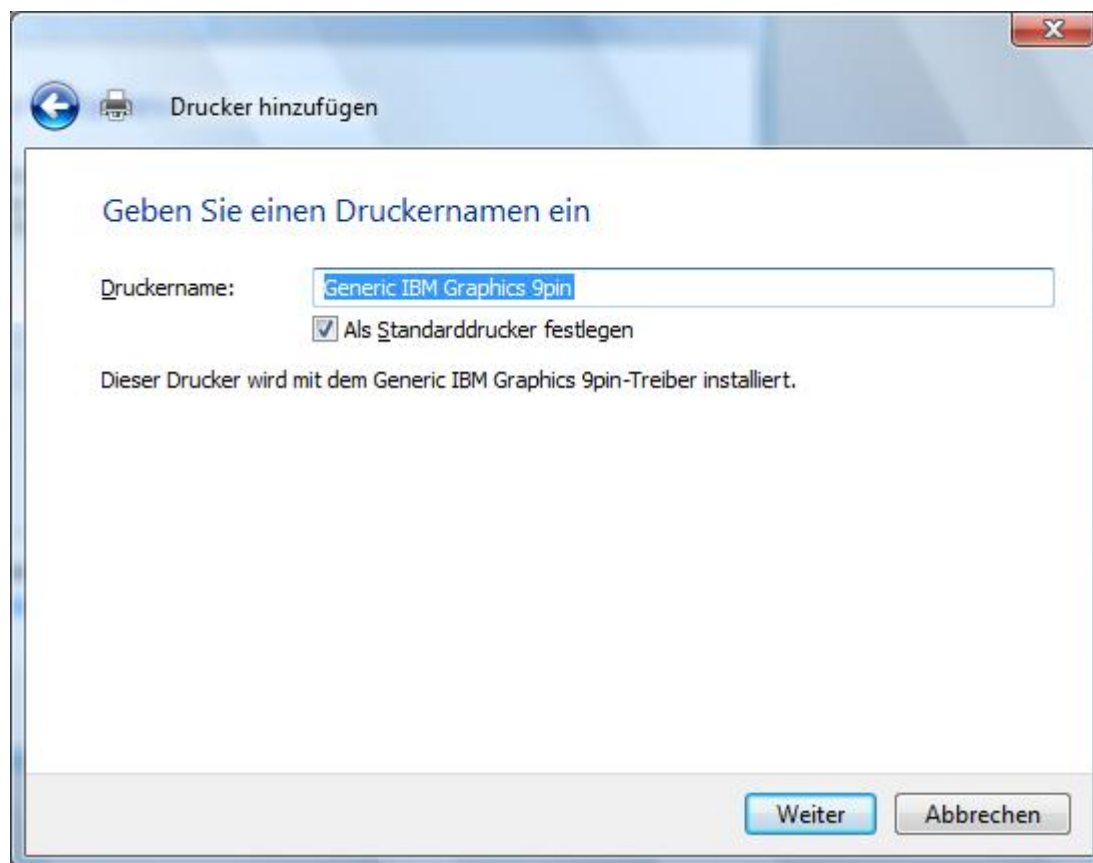


Wenn Ihr Drucker in der Liste der Hersteller bzw. der Drucker aufgeführt ist wählen Sie ihn aus und drücken auf **Weiter**.

Wird Ihr Drucker nicht aufgeführt können Sie über **Windows Update** das Betriebssystem im Internet nach aktuellen Treibern suchen lassen, oder Sie gehen auf **Datenträger**, wenn Sie über eine Treiber CD/Diskette für Ihren Drucker verfügen.

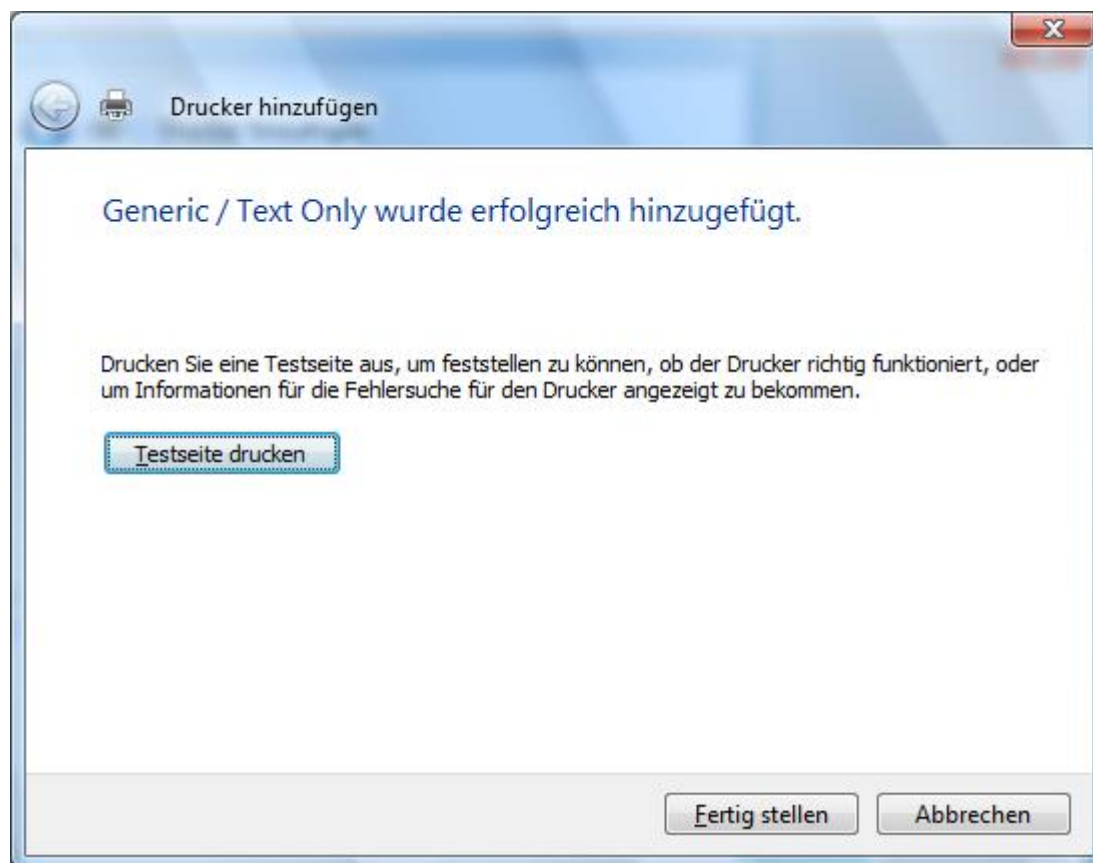
Hinweis:

Ob Ihre Treiber Vista fähig sind, müssen Sie beim Hersteller des Druckers erfragen.



Hier können Sie einen Druckernamen vergeben und festlegen ob Ihr Drucker als Standarddrucker verwendet werden soll.

Drücken Sie bitte auf **Weiter**.



Um die Funktion zu prüfen ist es sinnvoll auf den Button **Testseite drucken**.
Nun sollte die Vista Testseite in Ihrem Drucker gedruckt werden.
Im Anschluss können Sie mit **Fertig stellen** die Einrichtung des Druckers abschließen.



Letztes Infofenster von Vista !

Nun können Sie alle noch offenen Fenster schließen und Ihren Drucker nutzen.